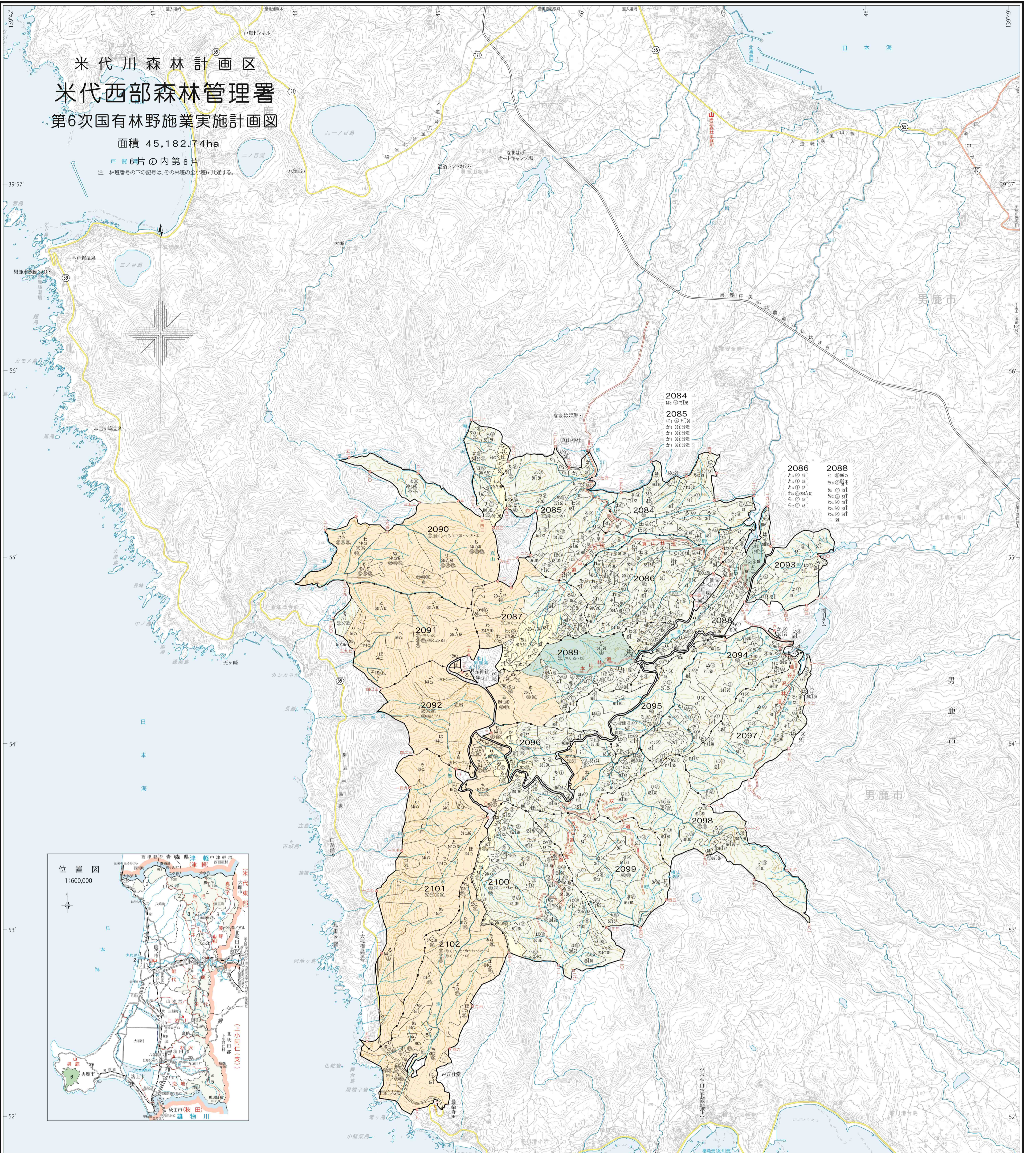


# 米代川森林計画区 米代西部森林管理署 第6次国有林野施業実施計画図

面積 45,182.74ha

戸別6片の内第6片

注: 林班番号の下の記号は、その林班の全小班に共通する。



凡例	記号	説明	凡例	記号	説明	凡例	記号	説明
基本三角点	△	水源かん養保安林	特別母樹・特別母樹林	◎	植樹用地	林	樹	農用地
国根点	▽	土砂流出防止保安林	普通母樹林	◎	農用地	耕	農	畜用地
石標三角点	●	土砂崩壊防止保安林	風致地区	◎	林	林	林	林
境界コンクリート標	■	飛砂防止保安林	分治	◎	保護樹帯	道	道	道
合成樹形標	●	防風保安林	分界	◎	更新困難地	水	水	水
森林管理境界	—	灌漑保安林	新林	◎	係争地	電	電	電
森林計画境界	—	干害保安林	放牧共用林野	◎	牧	牧	牧	牧
森林管理界	—	なだれ防止保安林	伐採共用林野	◎	探	探	探	探
林班界	—	落石防止保安林	保護樹	◎	建	建	建	建
小班界	—	魚つき保安林	更新困難地	◎	造	造	造	造
小図界	—	保護保安林	更新困難地	◎	造	造	造	造
同小図の表示記号	—	風致保安林	更新困難地	◎	造	造	造	造
町界	—	保安地区	更新困難地	◎	造	造	造	造
市界	—	砂防指定地	更新困難地	◎	造	造	造	造
村界	—	特別保護地区	更新困難地	◎	造	造	造	造
市界	—	第一種特別地区	更新困難地	◎	造	造	造	造
町界	—	第二種特別地区	更新困難地	◎	造	造	造	造
村界	—	第三種特別地区	更新困難地	◎	造	造	造	造
市界	—	自然環境保全地域	更新困難地	◎	造	造	造	造
町界	—	公園	更新困難地	◎	造	造	造	造
村界	—	普通地域	更新困難地	◎	造	造	造	造
市界	—	森林空間利用タイプ	更新困難地	◎	造	造	造	造
町界	—	快速環境形成タイプ	更新困難地	◎	造	造	造	造
村界	—	スギ・カラマツ等	更新困難地	◎	造	造	造	造
市界	—	スギ・カラマツ長伐期	更新困難地	◎	造	造	造	造
町界	—	スギ超長伐期	更新困難地	◎	造	造	造	造
村界	—	植栽型復旧林	更新困難地	◎	造	造	造	造
市界	—	アカマツ	更新困難地	◎	造	造	造	造
町界	—	アカマツ長伐期	更新困難地	◎	造	造	造	造
村界	—	ヒバ等択伐	更新困難地	◎	造	造	造	造
市界	—	自然更新型復旧林	更新困難地	◎	造	造	造	造
町界	—	広葉樹択伐	更新困難地	◎	造	造	造	造
村界	—	天意スギ	更新困難地	◎	造	造	造	造
市界	—	ナラ等中小径木	更新困難地	◎	造	造	造	造
町界	—	ヒバ等択伐	更新困難地	◎	造	造	造	造
村界	—	試験地	更新困難地	◎	造	造	造	造
市界	—	試験地	更新困難地	◎	造	造	造	造
町界	—	試験地	更新困難地	◎	造	造	造	造
村界	—	試験地	更新困難地	◎	造	造	造	造
市界	—	試験地	更新困難地	◎	造	造	造	造
町界	—	試験地	更新困難地	◎	造	造	造	造
村界	—	試験地	更新困難地	◎	造	造	造	造

**禁複製**  
令和 年 月 日  
交付を受けた図面を目的以外に使用し、又は他人に譲渡(複製譲渡を含む)しないこと。  
森林管理局・署長

1 : 20,000

令和4年度策定計画国有林野施業実施計画図林齢早見表  
西暦 2 0 2 2 年度 (令和4年3月31日現在)

林班番号	面積 (ha)	林齢 (年)	林種	林齢 (年)	林種	林齢 (年)	林種
1 R3	41	556		31	516		
2 R2	42	555		42	515		
3 R1	43	554		43	514		
4 H30	44	553		44	513		
5 H29	45	552		45	512		
6 H28	46	551		46	511		
7 H27	47	550		47	510		
8 H26	48	549		48	509		
9 H25	49	548		49	508		
10 H24	50	547		50	507		
11 H23	51	546		51	506		
12 H22	52	545		52	505		
13 H21	53	544		53	504		
14 H20	54	543		54	503		
15 H19	55	542		55	502		
16 H18	56	541		56	501		
17 H17	57	540		57	500		
18 H16	58	539		58	499		
19 H15	59	538		59	498		
20 H14	60	537		60	497		
21 H13	61	536		61	496		
22 H12	62	535		62	495		
23 H11	63	534		63	494		
24 H10	64	533		64	493		
25 H9	65	532		65	492		
26 H8	66	531		66	491		
27 H7	67	530		67	490		
28 H6	68	529		68	489		
29 H5	69	528		69	488		
30 H4	70	527		70	487		
31 H3	71	526		71	486		
32 H2	72	525		72	485		
33 H1	73	524		73	484		
34 S63	74	523		74	483		
35 S62	75	522		75	482		
36 S61	76	521		76	481		
37 S60	77	520		77	480		
38 S59	78	519		78	479		
39 S58	79	518		79	478		
40 S57	80	517		80	477		