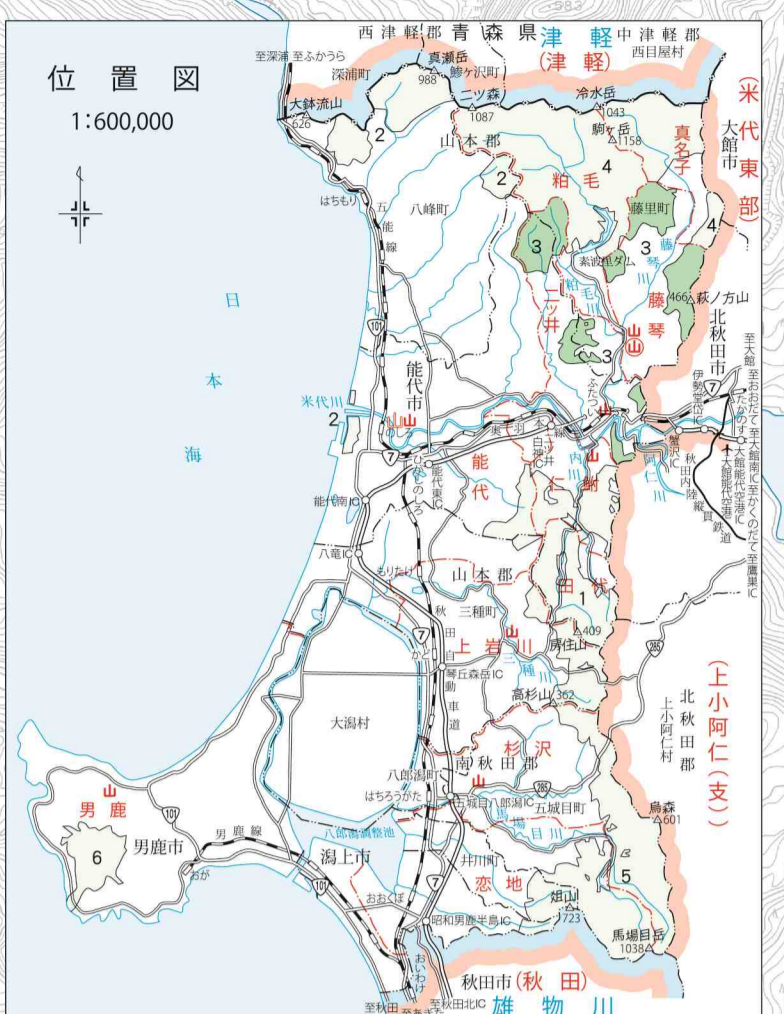
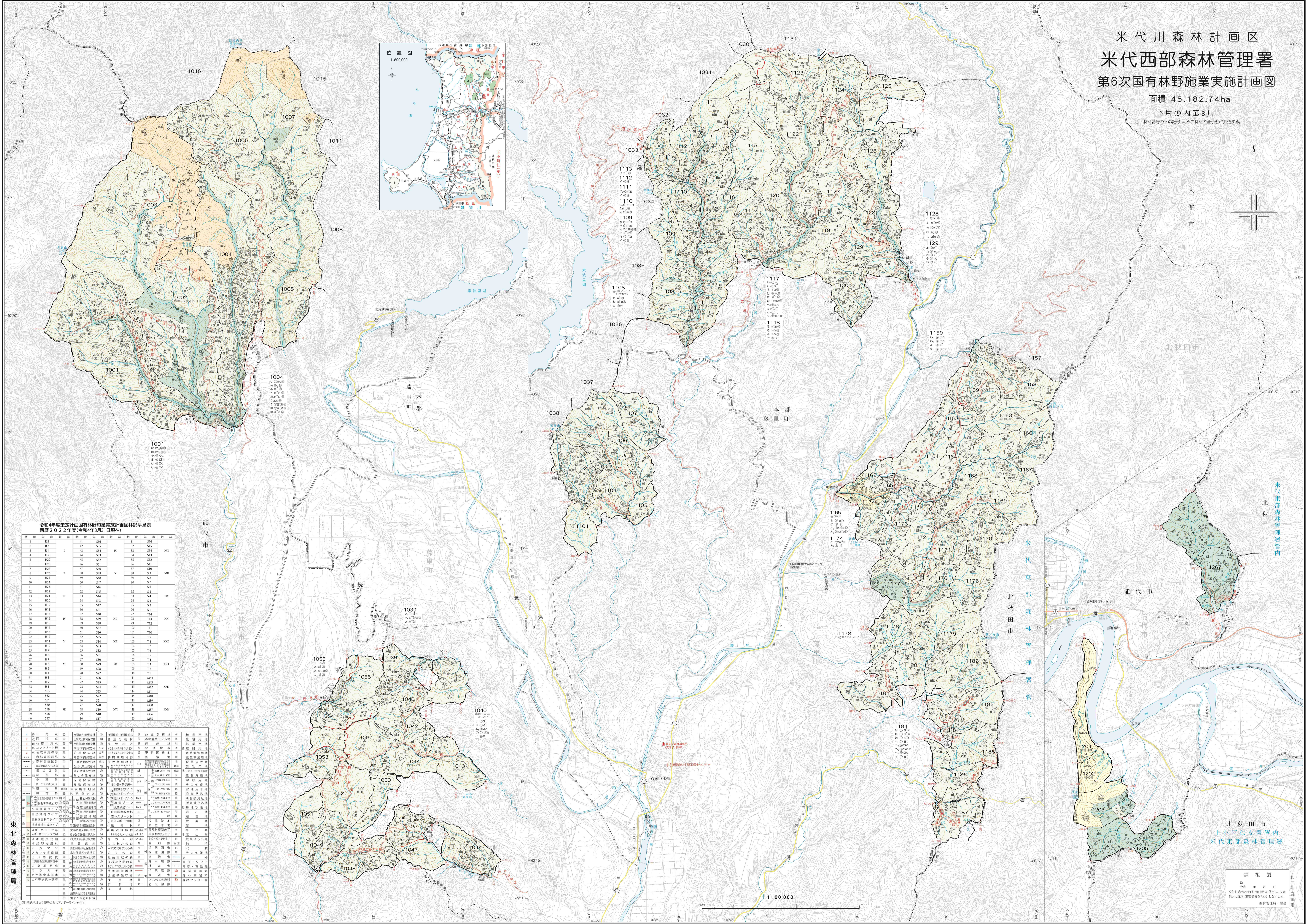


米代川森林計画区 米代西部森林管理署 第6次国有林野施業実施計画図

面積 45,182.74ha
6片の内第3片

注 林施番号の下の記号は、その林施の金小組に共通する。



令和4年度策定計画国有林野施業実施計画図林施番号見取表
西暦2022年度(令和4年3月31日現在)

林施番号	林施名称	面積	林種	林齢	林況	林施番号	林施名称	面積	林種	林齢	林況
1	H01	41	S56	51	S56	101	H01	41	S56	51	S56
2	H02	42	S55	52	S55	102	H02	42	S55	52	S55
3	H03	43	S54	53	S54	103	H03	43	S54	53	S54
4	H04	44	S53	54	S53	104	H04	44	S53	54	S53
5	H05	45	S52	55	S52	105	H05	45	S52	55	S52
6	H06	46	S51	56	S51	106	H06	46	S51	56	S51
7	H07	47	S50	57	S50	107	H07	47	S50	57	S50
8	H08	48	S49	58	S49	108	H08	48	S49	58	S49
9	H09	49	S48	59	S48	109	H09	49	S48	59	S48
10	H10	50	S47	60	S47	110	H10	50	S47	60	S47
11	H11	51	S46	61	S46	111	H11	51	S46	61	S46
12	H12	52	S45	62	S45	112	H12	52	S45	62	S45
13	H13	53	S44	63	S44	113	H13	53	S44	63	S44
14	H14	54	S43	64	S43	114	H14	54	S43	64	S43
15	H15	55	S42	65	S42	115	H15	55	S42	65	S42
16	H16	56	S41	66	S41	116	H16	56	S41	66	S41
17	H17	57	S40	67	S40	117	H17	57	S40	67	S40
18	H18	58	S39	68	S39	118	H18	58	S39	68	S39
19	H19	59	S38	69	S38	119	H19	59	S38	69	S38
20	H20	60	S37	70	S37	120	H20	60	S37	70	S37
21	H21	61	S36	71	S36	121	H21	61	S36	71	S36
22	H22	62	S35	72	S35	122	H22	62	S35	72	S35
23	H23	63	S34	73	S34	123	H23	63	S34	73	S34
24	H24	64	S33	74	S33	124	H24	64	S33	74	S33
25	H25	65	S32	75	S32	125	H25	65	S32	75	S32
26	H26	66	S31	76	S31	126	H26	66	S31	76	S31
27	H27	67	S30	77	S30	127	H27	67	S30	77	S30
28	H28	68	S29	78	S29	128	H28	68	S29	78	S29
29	H29	69	S28	79	S28	129	H29	69	S28	79	S28
30	H30	70	S27	80	S27	130	H30	70	S27	80	S27
31	H31	71	S26	81	S26	131	H31	71	S26	81	S26
32	H32	72	S25	82	S25	132	H32	72	S25	82	S25
33	H33	73	S24	83	S24	133	H33	73	S24	83	S24
34	H34	74	S23	84	S23	134	H34	74	S23	84	S23
35	H35	75	S22	85	S22	135	H35	75	S22	85	S22
36	H36	76	S21	86	S21	136	H36	76	S21	86	S21
37	H37	77	S20	87	S20	137	H37	77	S20	87	S20
38	H38	78	S19	88	S19	138	H38	78	S19	88	S19
39	H39	79	S18	89	S18	139	H39	79	S18	89	S18
40	H40	80	S17	90	S17	140	H40	80	S17	90	S17

東北森林管理局

林施番号	林施名称	面積	林種	林齢	林況
1001	山本郡藤里町 藤里町 藤里町 藤里町	41	S56	51	S56
1002	山本郡藤里町 藤里町 藤里町 藤里町	42	S55	52	S55
1003	山本郡藤里町 藤里町 藤里町 藤里町	43	S54	53	S54
1004	山本郡藤里町 藤里町 藤里町 藤里町	44	S53	54	S53
1005	山本郡藤里町 藤里町 藤里町 藤里町	45	S52	55	S52
1006	山本郡藤里町 藤里町 藤里町 藤里町	46	S51	56	S51
1007	山本郡藤里町 藤里町 藤里町 藤里町	47	S50	57	S50
1008	山本郡藤里町 藤里町 藤里町 藤里町	48	S49	58	S49
1009	山本郡藤里町 藤里町 藤里町 藤里町	49	S48	59	S48
1010	山本郡藤里町 藤里町 藤里町 藤里町	50	S47	60	S47
1011	山本郡藤里町 藤里町 藤里町 藤里町	51	S46	61	S46
1012	山本郡藤里町 藤里町 藤里町 藤里町	52	S45	62	S45
1013	山本郡藤里町 藤里町 藤里町 藤里町	53	S44	63	S44
1014	山本郡藤里町 藤里町 藤里町 藤里町	54	S43	64	S43
1015	山本郡藤里町 藤里町 藤里町 藤里町	55	S42	65	S42
1016	山本郡藤里町 藤里町 藤里町 藤里町	56	S41	66	S41
1017	山本郡藤里町 藤里町 藤里町 藤里町	57	S40	67	S40
1018	山本郡藤里町 藤里町 藤里町 藤里町	58	S39	68	S39
1019	山本郡藤里町 藤里町 藤里町 藤里町	59	S38	69	S38
1020	山本郡藤里町 藤里町 藤里町 藤里町	60	S37	70	S37
1021	山本郡藤里町 藤里町 藤里町 藤里町	61	S36	71	S36
1022	山本郡藤里町 藤里町 藤里町 藤里町	62	S35	72	S35
1023	山本郡藤里町 藤里町 藤里町 藤里町	63	S34	73	S34
1024	山本郡藤里町 藤里町 藤里町 藤里町	64	S33	74	S33
1025	山本郡藤里町 藤里町 藤里町 藤里町	65	S32	75	S32
1026	山本郡藤里町 藤里町 藤里町 藤里町	66	S31	76	S31
1027	山本郡藤里町 藤里町 藤里町 藤里町	67	S30	77	S30
1028	山本郡藤里町 藤里町 藤里町 藤里町	68	S29	78	S29
1029	山本郡藤里町 藤里町 藤里町 藤里町	69	S28	79	S28
1030	山本郡藤里町 藤里町 藤里町 藤里町	70	S27	80	S27
1031	山本郡藤里町 藤里町 藤里町 藤里町	71	S26	81	S26
1032	山本郡藤里町 藤里町 藤里町 藤里町	72	S25	82	S25
1033	山本郡藤里町 藤里町 藤里町 藤里町	73	S24	83	S24
1034	山本郡藤里町 藤里町 藤里町 藤里町	74	S23	84	S23
1035	山本郡藤里町 藤里町 藤里町 藤里町	75	S22	85	S22
1036	山本郡藤里町 藤里町 藤里町 藤里町	76	S21	86	S21
1037	山本郡藤里町 藤里町 藤里町 藤里町	77	S20	87	S20
1038	山本郡藤里町 藤里町 藤里町 藤里町	78	S19	88	S19
1039	山本郡藤里町 藤里町 藤里町 藤里町	79	S18	89	S18
1040	山本郡藤里町 藤里町 藤里町 藤里町	80	S17	90	S17
1041	山本郡藤里町 藤里町 藤里町 藤里町	81	S16	91	S16
1042	山本郡藤里町 藤里町 藤里町 藤里町	82	S15	92	S15
1043	山本郡藤里町 藤里町 藤里町 藤里町	83	S14	93	S14
1044	山本郡藤里町 藤里町 藤里町 藤里町	84	S13	94	S13
1045	山本郡藤里町 藤里町 藤里町 藤里町	85	S12	95	S12
1046	山本郡藤里町 藤里町 藤里町 藤里町	86	S11	96	S11
1047	山本郡藤里町 藤里町 藤里町 藤里町	87	S10	97	S10
1048	山本郡藤里町 藤里町 藤里町 藤里町	88	S9	98	S9
1049	山本郡藤里町 藤里町 藤里町 藤里町	89	S8	99	S8
1050	山本郡藤里町 藤里町 藤里町 藤里町	90	S7	100	S7
1051	山本郡藤里町 藤里町 藤里町 藤里町	91	S6	101	S6
1052	山本郡藤里町 藤里町 藤里町 藤里町	92	S5	102	S5
1053	山本郡藤里町 藤里町 藤里町 藤里町	93	S4	103	S4
1054	山本郡藤里町 藤里町 藤里町 藤里町	94	S3	104	S3
1055	山本郡藤里町 藤里町 藤里町 藤里町	95	S2	105	S2

禁複製
令和 年 月 日
東北森林管理局 米代西部森林管理署
米代西部森林管理署 課長