

米代川森林計画区 米代西部森林管理署 第6次国有林野施業実施計画図

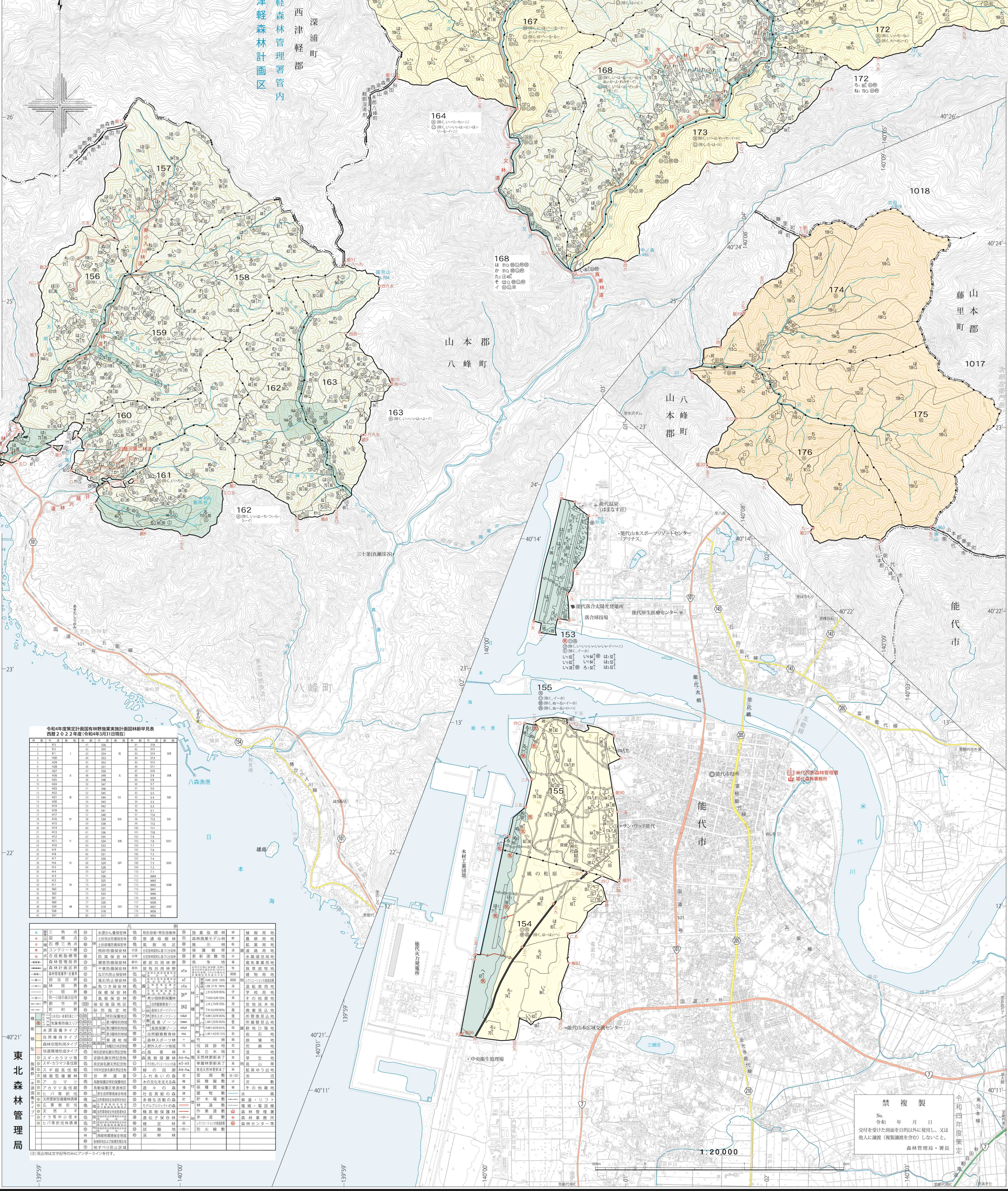
面積 45,182.74ha

6片の内第2片

注: 林班番号の下の記号は、その林班の全小區に共通する。



津軽森林計画区
西津軽郡
深浦町
津軽森林管理署管内



令和4年度策定計画図有林野施業実施計画図林班見本表
西暦2022年度(令和4年3月31日現在)

林班番号	面積	林種	林況	備考
151	40	555	3	518
152	40	553	3	518
153	40	551	3	518
154	40	549	3	518
155	40	547	3	518
156	40	545	3	518
157	40	543	3	518
158	40	541	3	518
159	40	539	3	518
160	40	537	3	518
161	40	535	3	518
162	40	533	3	518
163	40	531	3	518
164	40	529	3	518
165	40	527	3	518
166	40	525	3	518
167	40	523	3	518
168	40	521	3	518
169	40	519	3	518
170	40	517	3	518
171	40	515	3	518
172	40	513	3	518
173	40	511	3	518
174	40	509	3	518
175	40	507	3	518
176	40	505	3	518
177	40	503	3	518
178	40	501	3	518
179	40	499	3	518
180	40	497	3	518
181	40	495	3	518
182	40	493	3	518
183	40	491	3	518
184	40	489	3	518
185	40	487	3	518
186	40	485	3	518
187	40	483	3	518
188	40	481	3	518
189	40	479	3	518
190	40	477	3	518
191	40	475	3	518
192	40	473	3	518
193	40	471	3	518
194	40	469	3	518
195	40	467	3	518
196	40	465	3	518
197	40	463	3	518
198	40	461	3	518
199	40	459	3	518
200	40	457	3	518

凡例

▲ 三ヶ所	▲ 水害危険区域	▲ 特別指定区域	▲ 指定用途	▲ 指定用途
● 三ヶ所	● 水害危険区域	● 特別指定区域	● 指定用途	● 指定用途
○ 三ヶ所	○ 水害危険区域	○ 特別指定区域	○ 指定用途	○ 指定用途
△ 三ヶ所	△ 水害危険区域	△ 特別指定区域	△ 指定用途	△ 指定用途
▽ 三ヶ所	▽ 水害危険区域	▽ 特別指定区域	▽ 指定用途	▽ 指定用途
◇ 三ヶ所	◇ 水害危険区域	◇ 特別指定区域	◇ 指定用途	◇ 指定用途
□ 三ヶ所	□ 水害危険区域	□ 特別指定区域	□ 指定用途	□ 指定用途
○ 三ヶ所	○ 水害危険区域	○ 特別指定区域	○ 指定用途	○ 指定用途
△ 三ヶ所	△ 水害危険区域	△ 特別指定区域	△ 指定用途	△ 指定用途
▽ 三ヶ所	▽ 水害危険区域	▽ 特別指定区域	▽ 指定用途	▽ 指定用途
◇ 三ヶ所	◇ 水害危険区域	◇ 特別指定区域	◇ 指定用途	◇ 指定用途
□ 三ヶ所	□ 水害危険区域	□ 特別指定区域	□ 指定用途	□ 指定用途
○ 三ヶ所	○ 水害危険区域	○ 特別指定区域	○ 指定用途	○ 指定用途
△ 三ヶ所	△ 水害危険区域	△ 特別指定区域	△ 指定用途	△ 指定用途
▽ 三ヶ所	▽ 水害危険区域	▽ 特別指定区域	▽ 指定用途	▽ 指定用途
◇ 三ヶ所	◇ 水害危険区域	◇ 特別指定区域	◇ 指定用途	◇ 指定用途
□ 三ヶ所	□ 水害危険区域	□ 特別指定区域	□ 指定用途	□ 指定用途
○ 三ヶ所	○ 水害危険区域	○ 特別指定区域	○ 指定用途	○ 指定用途
△ 三ヶ所	△ 水害危険区域	△ 特別指定区域	△ 指定用途	△ 指定用途
▽ 三ヶ所	▽ 水害危険区域	▽ 特別指定区域	▽ 指定用途	▽ 指定用途
◇ 三ヶ所	◇ 水害危険区域	◇ 特別指定区域	◇ 指定用途	◇ 指定用途
□ 三ヶ所	□ 水害危険区域	□ 特別指定区域	□ 指定用途	□ 指定用途

禁複製
No. 令和 年 月 日
交付を受けた図面を目的外に使用し、又は他人に譲渡(複製を含む)しないこと。
森林管理局・署長