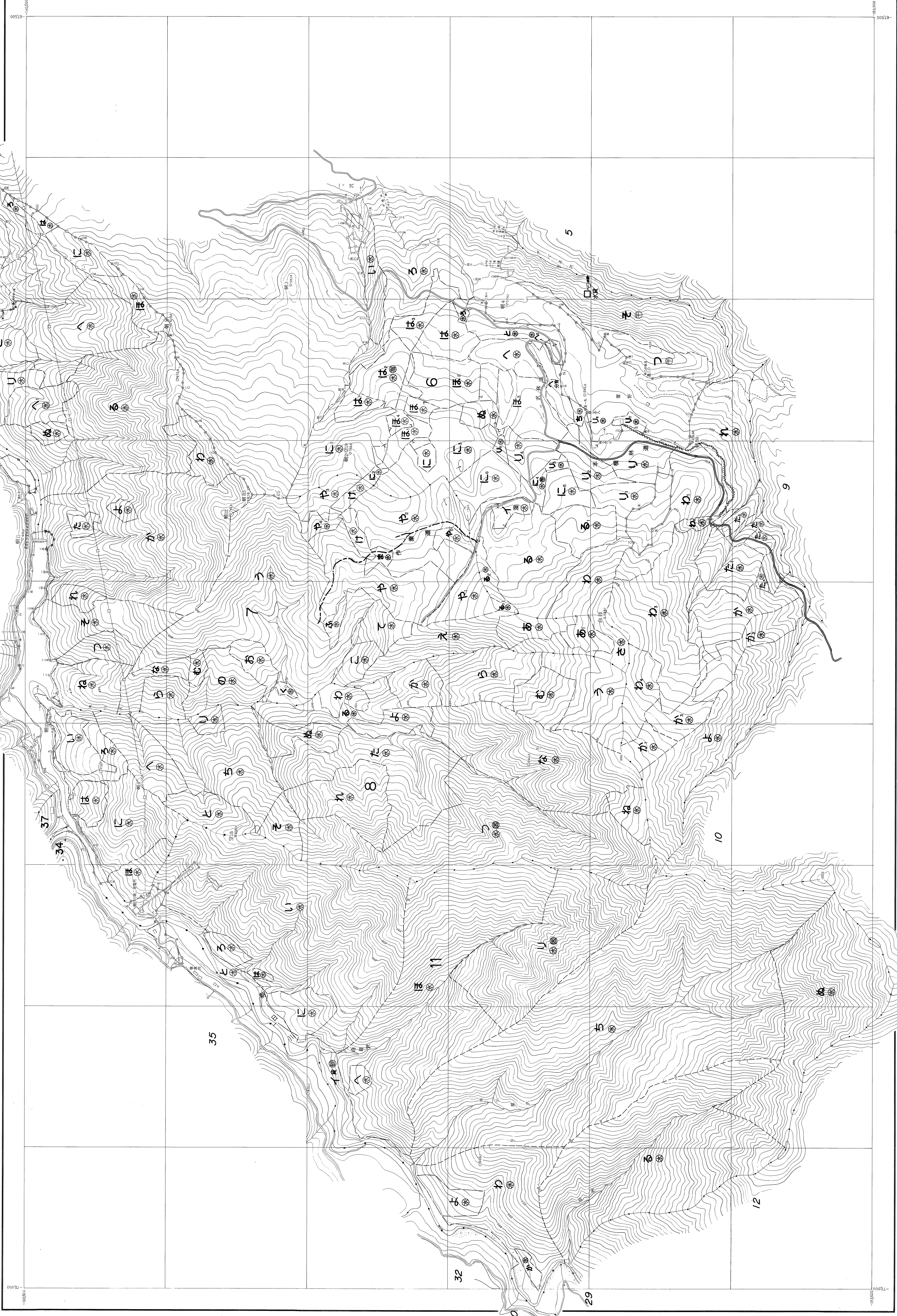


第6次

山形 基本図 其3 (共153面)

座標原点第10系

11'8~9



1 昭和 38 年 10 月撮影空中華美山-223 C-13 (11-13)  
2 昭和 38 年 10 月撮影空中華美山-223 C-14 (13-12)

1:5,000

東北森林管理局  
6~8.11

昭和四十四年十月  
昭和四十八年三月  
大田建設株式会社  
東北測量株式会社