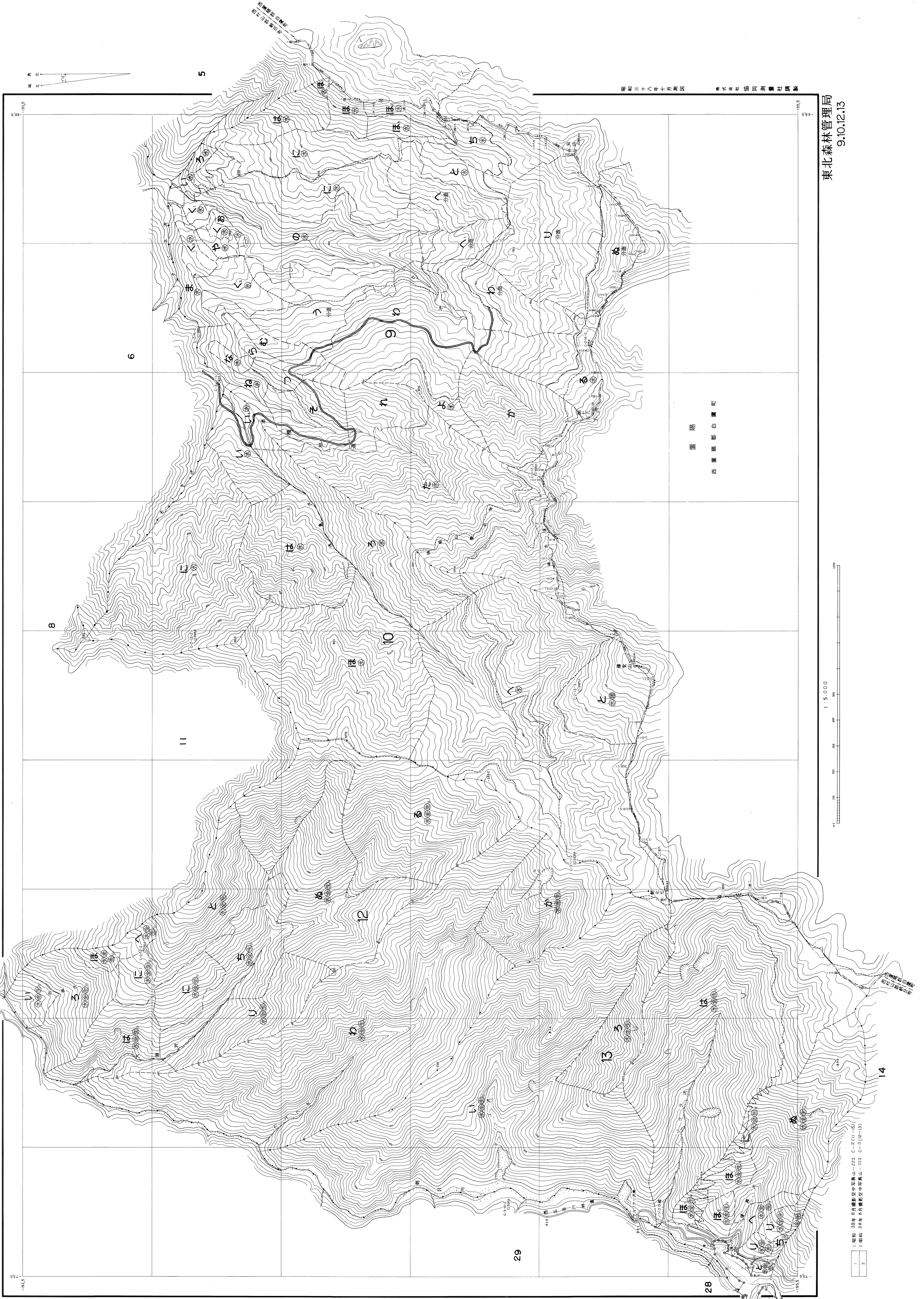


第6次 山形 基本図 其63 (共153面)

51°21'01.6

座標原点第10系



- 1. 昭和38年8月撮影航空写真山-223 C-2(11-16)
- 2. 昭和38年8月撮影航空写真山-223 C-3(10-13)

1:15,000

東北林業試験所

昭和三十一年十月十四日

東北森林管理局

9.10.12.13