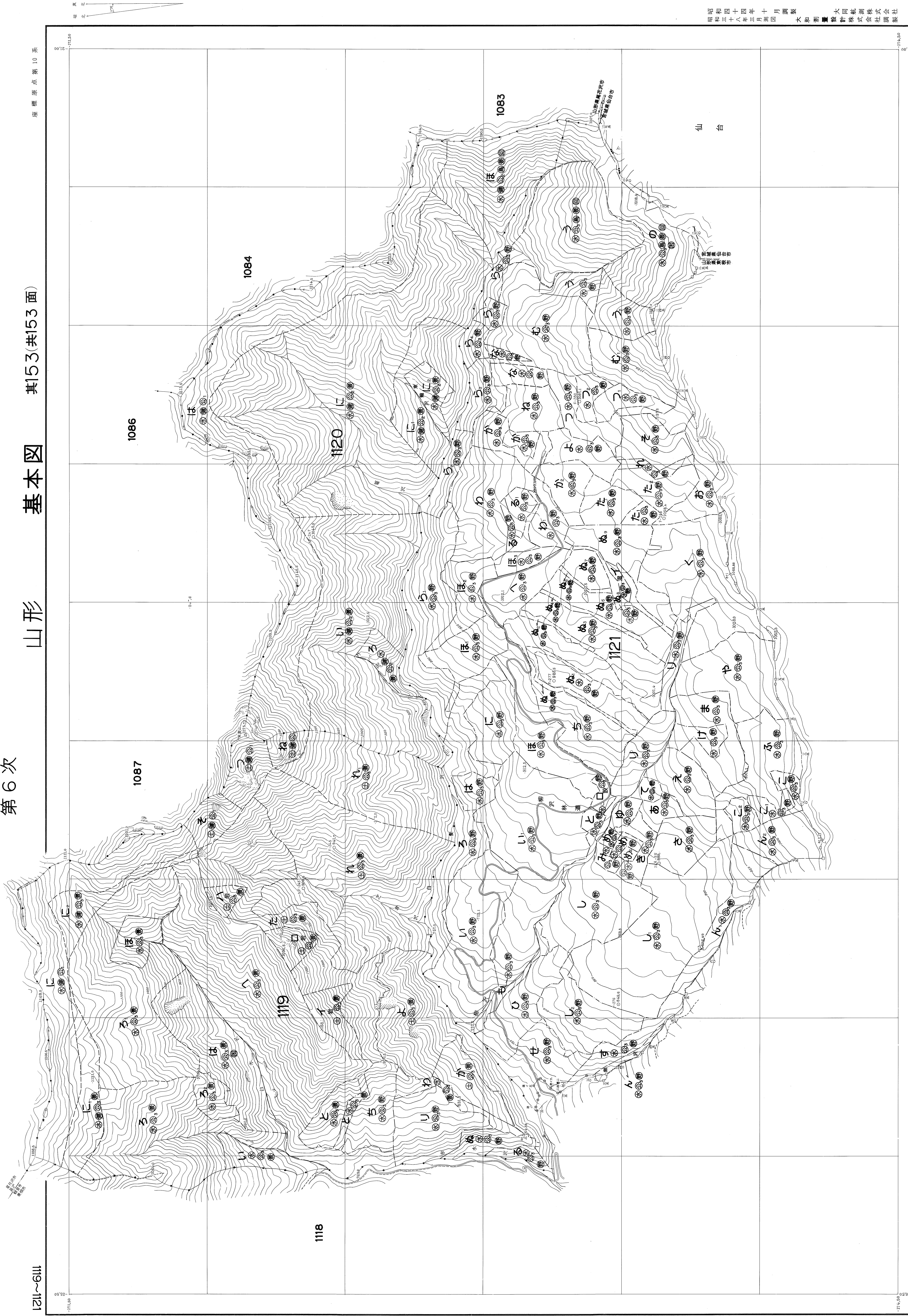


第6次

山形 基本図 其153共153面

1211~6111

座標原点第10系



昭和四十四年十月調査  
 大和測量設計株式会社製  
 昭和三十三年三月測量  
 大和測量設計株式会社製

1 昭和35年9月撮影空中写真基山一222 G-24(2)-53  
 2 昭和35年9月撮影空中写真基山一224 G-25(1)-53

1:5,000

東北森林管理局  
 1119~1121