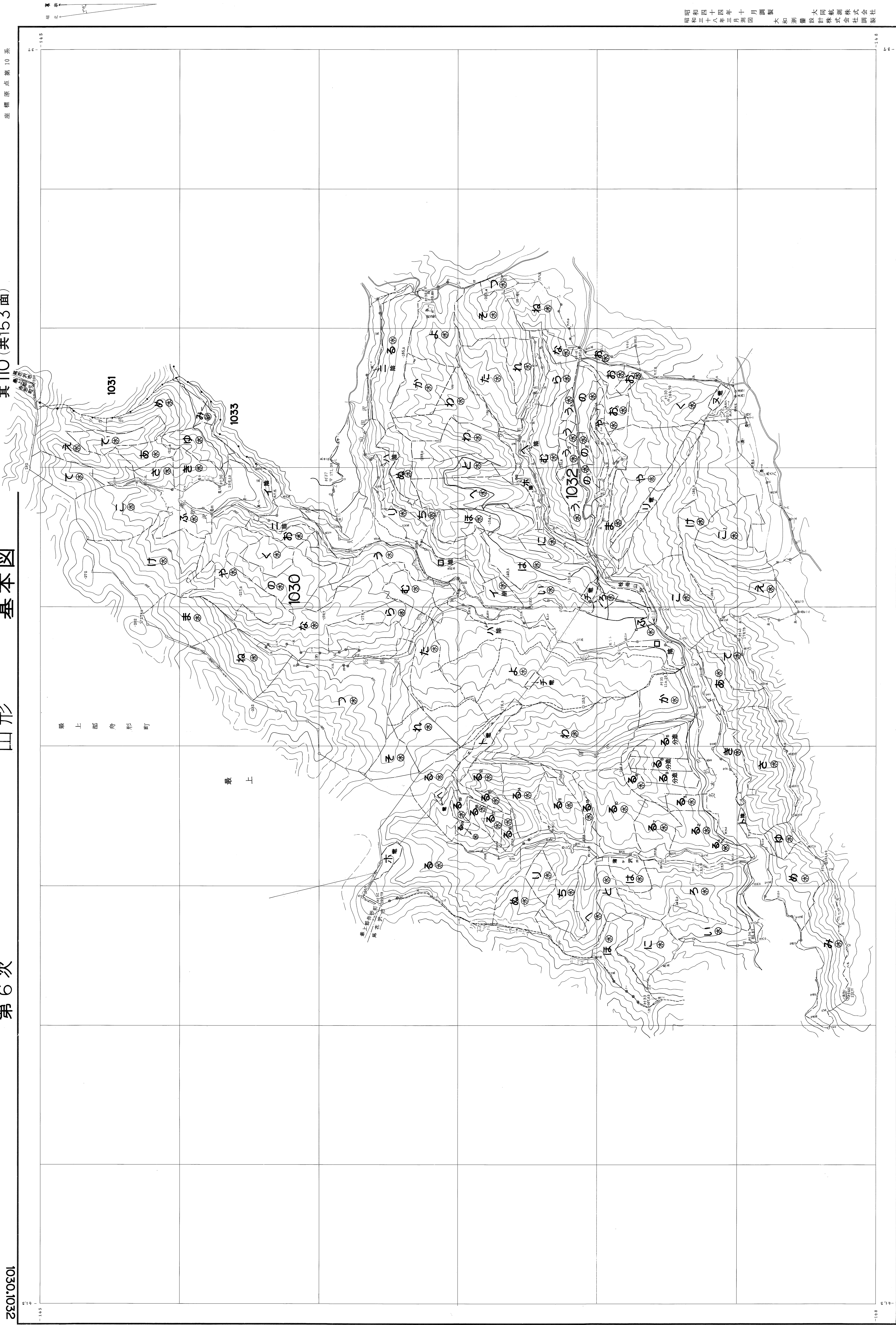


第6次 山形 基本図 其110 (共153面)



1030.1032

其110 (共153面)

基本図

第6次

山形

其110 (共153面)

座標原点 距離 10 米

1. 昭和35年9月撮影空中写真真山一(8) C-17 B-12
2. 昭和35年9月撮影空中写真真山一(22) C-1 4-5

1:5,000

東北森林管理局
1030.1032

昭和四十四年十月製図 大同製図株式会社
昭和三十一年三月製図 大塚製図株式会社