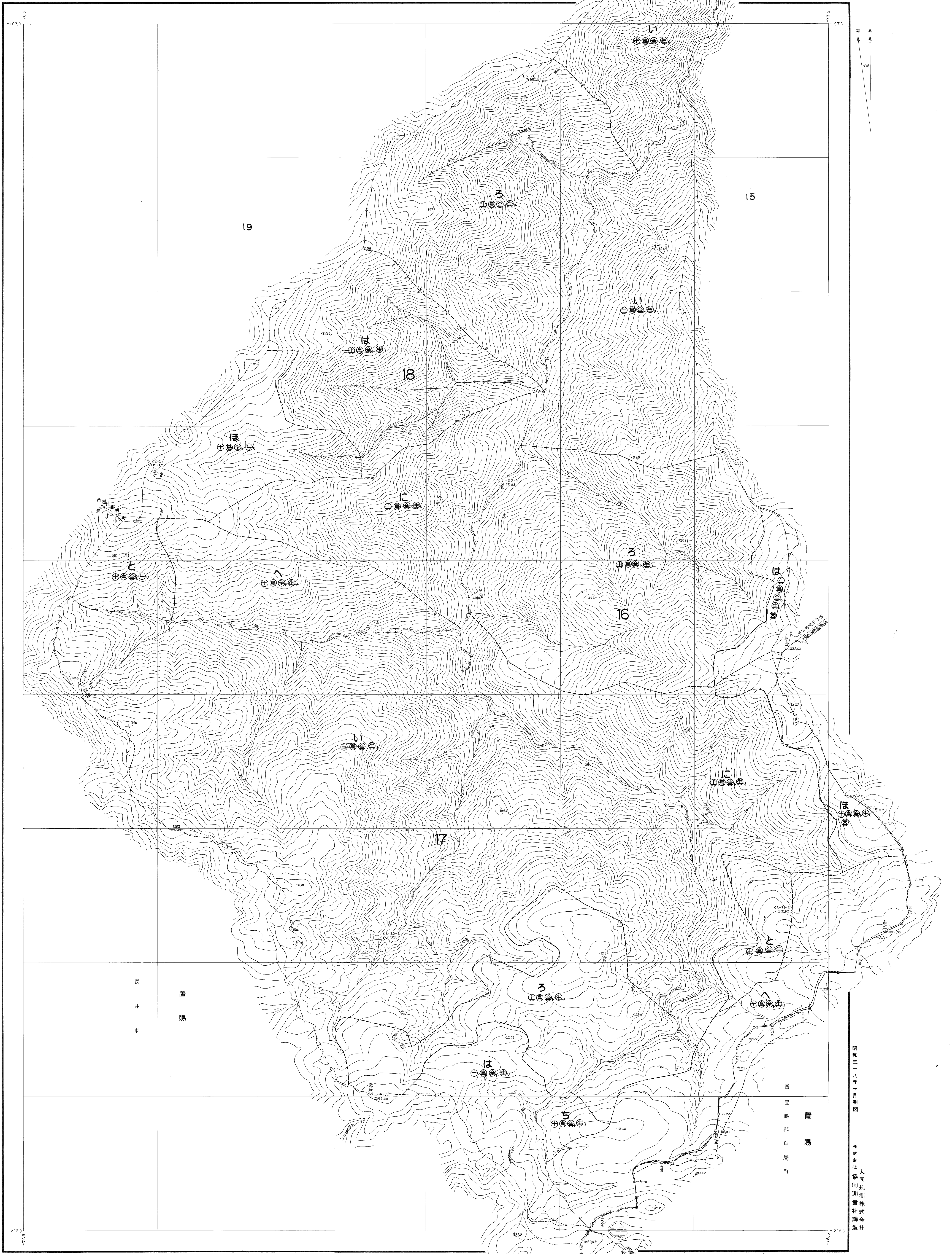


第6次

山形

基本図

其 65 (共153面)  
座標原点第10系



1	昭和 37 年 8 月撮影空中写真山	C-4 (19-14)
2	昭和 37 年 8 月撮影空中写真山	C-5 (20-25)
3	昭和 37 年 8 月撮影空中写真山	C-6 (19-21)

東北森林管理局  
16-18

昭和三十八年十月測図  
株式会社 大同航測株式会社調製