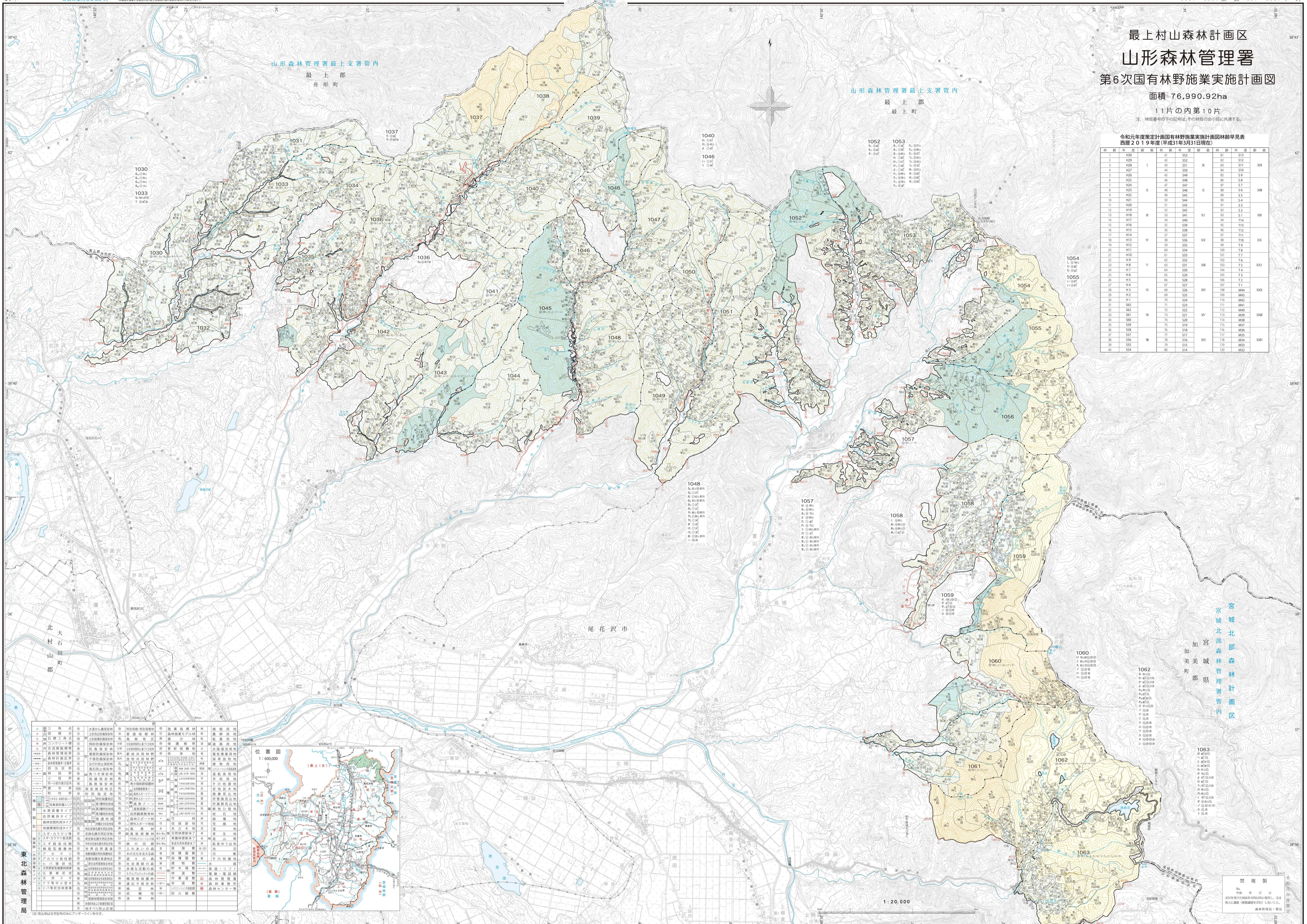


最上村山森林計画区
山形森林管理署
第6次国有林野施業実施計画図
面積 76,990.92ha

11片の内第10片
注：林区番号の下の記号は、その林区番号に共通する。

令和元年度策定計画国有林野施業実施計画図林齢早見表
西暦2019年度(平成31年3月31日現在)

林区番号	林種	面積(ha)	林齢	林種	面積(ha)	林齢
1	H10	41	553	81	518	
2	H09	42	552	82	517	
3	H28	43	551	83	516	
4	H27	44	550	84	515	
5	H08	45	549	85	514	
6	H25	46	548	86	513	
7	H24	47	547	87	512	
8	H23	48	546	88	511	
9	H22	49	545	89	510	
10	H21	50	544	90	509	
11	H20	51	543	91	508	
12	H19	52	542	92	507	
13	H18	53	541	93	506	
14	H17	54	540	94	505	
15	H16	55	539	95	504	
16	H15	56	538	96	503	
17	H14	57	537	97	502	
18	H13	58	536	98	501	
19	H12	59	535	99	500	
20	H11	60	534	100	499	
21	H10	61	533	101	498	
22	H9	62	532	102	497	
23	H8	63	531	103	496	
24	H7	64	530	104	495	
25	H6	65	529	105	494	
26	H5	66	528	106	493	
27	H4	67	527	107	492	
28	H3	68	526	108	491	
29	H2	69	525	109	490	
30	H1	70	524	110	489	
31	S63	71	523	111	488	
32	S62	72	522	112	487	
33	S61	73	521	113	486	
34	S60	74	520	114	485	
35	S59	75	519	115	484	
36	S58	76	518	116	483	
37	S57	77	517	117	482	
38	S56	78	516	118	481	
39	S55	79	515	119	480	
40	S54	80	514	120	479	



位置図
1:600,000
(最上(上))

位置図
1:20,000
(最上)

記号	名称	備考	記号	名称	備考
△	国定公園		■	国有林	
○	国定自然公園		□	市町村有林	
◇	国定文化公園		●	公有林	
▽	国定風光公園		○	私有林	
◇	国定史跡公園		○	国有林(別当)	
◇	国定史跡公園		○	公有林(別当)	
◇	国定史跡公園		○	私有林(別当)	
◇	国定史跡公園		○	国有林(別当)	
◇	国定史跡公園		○	公有林(別当)	
◇	国定史跡公園		○	私有林(別当)	
◇	国定史跡公園		○	国有林(別当)	
◇	国定史跡公園		○	公有林(別当)	
◇	国定史跡公園		○	私有林(別当)	
◇	国定史跡公園		○	国有林(別当)	
◇	国定史跡公園		○	公有林(別当)	
◇	国定史跡公園		○	私有林(別当)	
◇	国定史跡公園		○	国有林(別当)	
◇	国定史跡公園		○	公有林(別当)	
◇	国定史跡公園		○	私有林(別当)	
◇	国定史跡公園		○	国有林(別当)	
◇	国定史跡公園		○	公有林(別当)	
◇	国定史跡公園		○	私有林(別当)	
◇	国定史跡公園		○	国有林(別当)	
◇	国定史跡公園		○	公有林(別当)	
◇	国定史跡公園		○	私有林(別当)	
◇	国定史跡公園		○	国有林(別当)	
◇	国定史跡公園		○	公有林(別当)	
◇	国定史跡公園		○	私有林(別当)	

宮城北部分森林計画区
宮城北部分森林管理署管内

1062
林種
面積
林齢

1063
林種
面積
林齢