

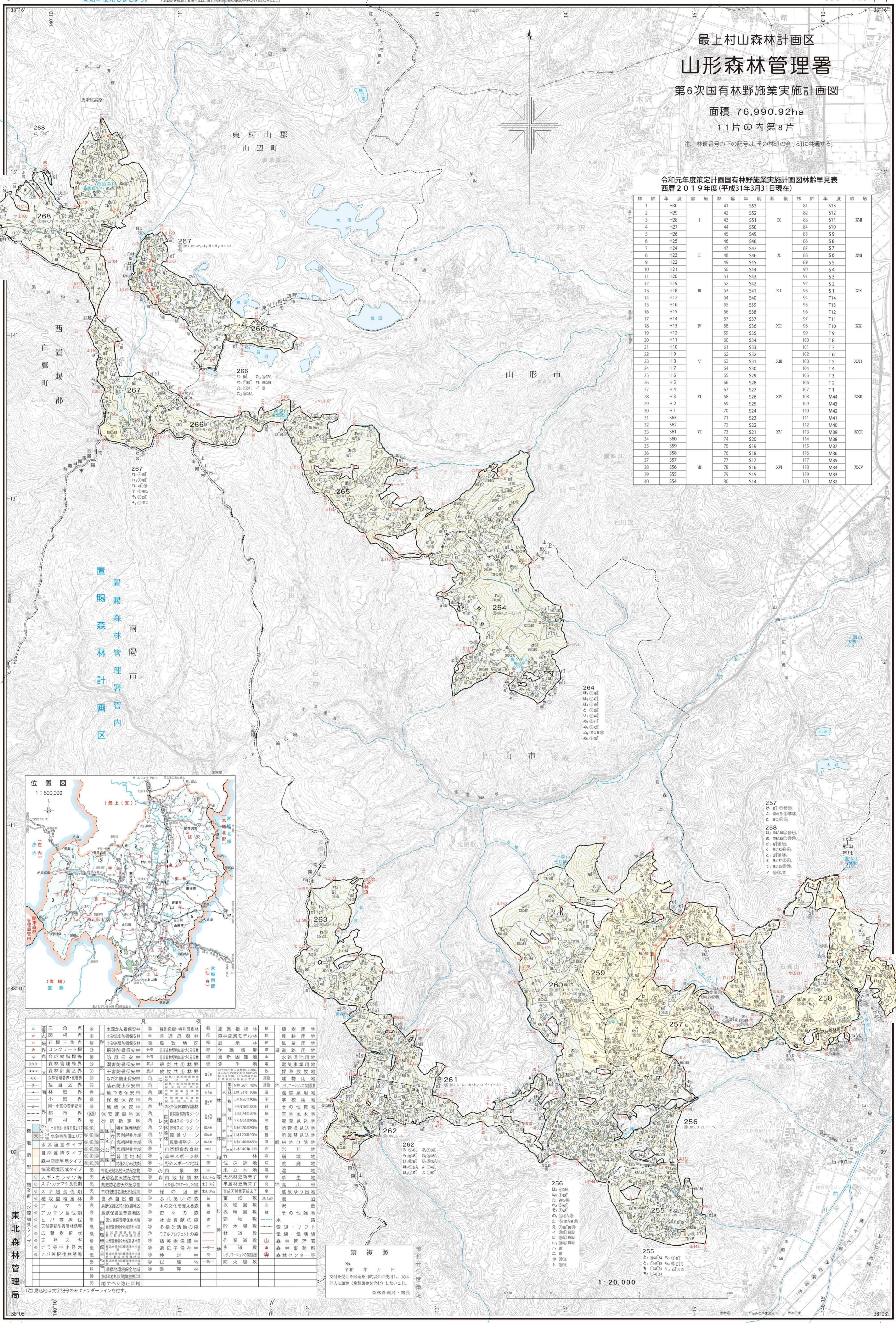
最上村山森林計画区 山形森林管理署 第6次国有林野施業実施計画図

面積 76,990.92ha
11片の内第8片

注：林班番号の下の記号は、その林班の全小班に共通する。

令和元年度策定計画国有林野施業実施計画図林齢早見表 西暦2019年度(平成31年3月31日現在)

林齢	年度	林齢	年度	林齢	年度	林齢	年度
1	H30	41	S53	81	S13		
2	H29	42	S52	82	S12		
3	H28	43	S51	83	S11		XXI
4	H27	44	S50	84	S10		
5	H26	45	S49	85	S9		
6	H25	46	S48	86	S8		
7	H24	47	S47	87	S7		
8	H23	48	S46	88	S6		XXII
9	H22	49	S45	89	S5		
10	H21	50	S44	90	S4		
11	H20	51	S43	91	S3		
12	H19	52	S42	92	S2		
13	H18	53	S41	93	S1		XXIII
14	H17	54	S40	94	T14		
15	H16	55	S39	95	T13		
16	H15	56	S38	96	T12		
17	H14	57	S37	97	T11		
18	H13	58	S36	98	T10		XXIV
19	H12	59	S35	99	T9		
20	H11	60	S34	100	T8		
21	H10	61	S33	101	T7		
22	H9	62	S32	102	T6		
23	H8	63	S31	103	T5		XXV
24	H7	64	S30	104	T4		
25	H6	65	S29	105	T3		
26	H5	66	S28	106	T2		
27	H4	67	S27	107	T1		
28	H3	68	S26	108	M44		XXVI
29	H2	69	S25	109	M43		
30	H1	70	S24	110	M42		
31	S63	71	S23	111	M41		
32	S62	72	S22	112	M40		
33	S61	73	S21	113	M39		XXVII
34	S60	74	S20	114	M38		
35	S59	75	S19	115	M37		
36	S58	76	S18	116	M36		
37	S57	77	S17	117	M35		
38	S56	78	S16	118	M34		XXVIII
39	S55	79	S15	119	M33		
40	S54	80	S14	120	M32		



凡例	
▲ 三角点	水源かん養保安林
▽ 石標三角点	土砂流出防止保安林
● 境界コンクリート標	土砂崩壊防止保安林
○ 合成樹標	飛砂防止保安林
— 森林管理境界	防風保安林
— 森林計画法境界	防風保安林
— 林班境界	防風保安林
— 町界	防風保安林
— 市界	防風保安林
— 郡界	防風保安林
— 県界	防風保安林
— 国界	防風保安林
— 特別保護地区	防風保安林
— 第一種特別地区	防風保安林
— 第二種特別地区	防風保安林
— 第三種特別地区	防風保安林
— 第四種特別地区	防風保安林
— 第五種特別地区	防風保安林
— 第六種特別地区	防風保安林
— 第七種特別地区	防風保安林
— 第八種特別地区	防風保安林
— 第九種特別地区	防風保安林
— 第十種特別地区	防風保安林
— 第十一種特別地区	防風保安林
— 第十二種特別地区	防風保安林
— 第十三種特別地区	防風保安林
— 第十四種特別地区	防風保安林
— 第十五種特別地区	防風保安林
— 第十六種特別地区	防風保安林
— 第十七種特別地区	防風保安林
— 第十八種特別地区	防風保安林
— 第十九種特別地区	防風保安林
— 第二十種特別地区	防風保安林
— 第二十一種特別地区	防風保安林
— 第二十二種特別地区	防風保安林
— 第二十三種特別地区	防風保安林
— 第二十四種特別地区	防風保安林
— 第二十五種特別地区	防風保安林
— 第二十六種特別地区	防風保安林
— 第二十七種特別地区	防風保安林
— 第二十八種特別地区	防風保安林
— 第二十九種特別地区	防風保安林
— 第三十種特別地区	防風保安林
— 第三十一種特別地区	防風保安林
— 第三十二種特別地区	防風保安林
— 第三十三種特別地区	防風保安林
— 第三十四種特別地区	防風保安林
— 第三十五種特別地区	防風保安林
— 第三十六種特別地区	防風保安林
— 第三十七種特別地区	防風保安林
— 第三十八種特別地区	防風保安林
— 第三十九種特別地区	防風保安林
— 第四十種特別地区	防風保安林
— 第四十一種特別地区	防風保安林
— 第四十二種特別地区	防風保安林
— 第四十三種特別地区	防風保安林
— 第四十四種特別地区	防風保安林
— 第四十五種特別地区	防風保安林
— 第四十六種特別地区	防風保安林
— 第四十七種特別地区	防風保安林
— 第四十八種特別地区	防風保安林
— 第四十九種特別地区	防風保安林
— 第五十種特別地区	防風保安林
— 第五十一種特別地区	防風保安林
— 第五十二種特別地区	防風保安林
— 第五十三種特別地区	防風保安林
— 第五十四種特別地区	防風保安林
— 第五十五種特別地区	防風保安林
— 第五十六種特別地区	防風保安林
— 第五十七種特別地区	防風保安林
— 第五十八種特別地区	防風保安林
— 第五十九種特別地区	防風保安林
— 第六十種特別地区	防風保安林
— 第六十一種特別地区	防風保安林
— 第六十二種特別地区	防風保安林
— 第六十三種特別地区	防風保安林
— 第六十四種特別地区	防風保安林
— 第六十五種特別地区	防風保安林
— 第六十六種特別地区	防風保安林
— 第六十七種特別地区	防風保安林
— 第六十八種特別地区	防風保安林
— 第六十九種特別地区	防風保安林
— 第七十種特別地区	防風保安林
— 第七十一種特別地区	防風保安林
— 第七十二種特別地区	防風保安林
— 第七十三種特別地区	防風保安林
— 第七十四種特別地区	防風保安林
— 第七十五種特別地区	防風保安林
— 第七十六種特別地区	防風保安林
— 第七十七種特別地区	防風保安林
— 第七十八種特別地区	防風保安林
— 第七十九種特別地区	防風保安林
— 第八十種特別地区	防風保安林
— 第八十一種特別地区	防風保安林
— 第八十二種特別地区	防風保安林
— 第八十三種特別地区	防風保安林
— 第八十四種特別地区	防風保安林
— 第八十五種特別地区	防風保安林
— 第八十六種特別地区	防風保安林
— 第八十七種特別地区	防風保安林
— 第八十八種特別地区	防風保安林
— 第八十九種特別地区	防風保安林
— 第九十種特別地区	防風保安林
— 第九十一種特別地区	防風保安林
— 第九十二種特別地区	防風保安林
— 第九十三種特別地区	防風保安林
— 第九十四種特別地区	防風保安林
— 第九十五種特別地区	防風保安林
— 第九十六種特別地区	防風保安林
— 第九十七種特別地区	防風保安林
— 第九十八種特別地区	防風保安林
— 第九十九種特別地区	防風保安林
— 第一百種特別地区	防風保安林

複製 令和元年度 策定 国有林野施業実施計画図 林齢早見表
交付を受けた図面を目的以外に使用し、又は他人に譲渡(複製を含む)しないこと。
森林管理局・署長