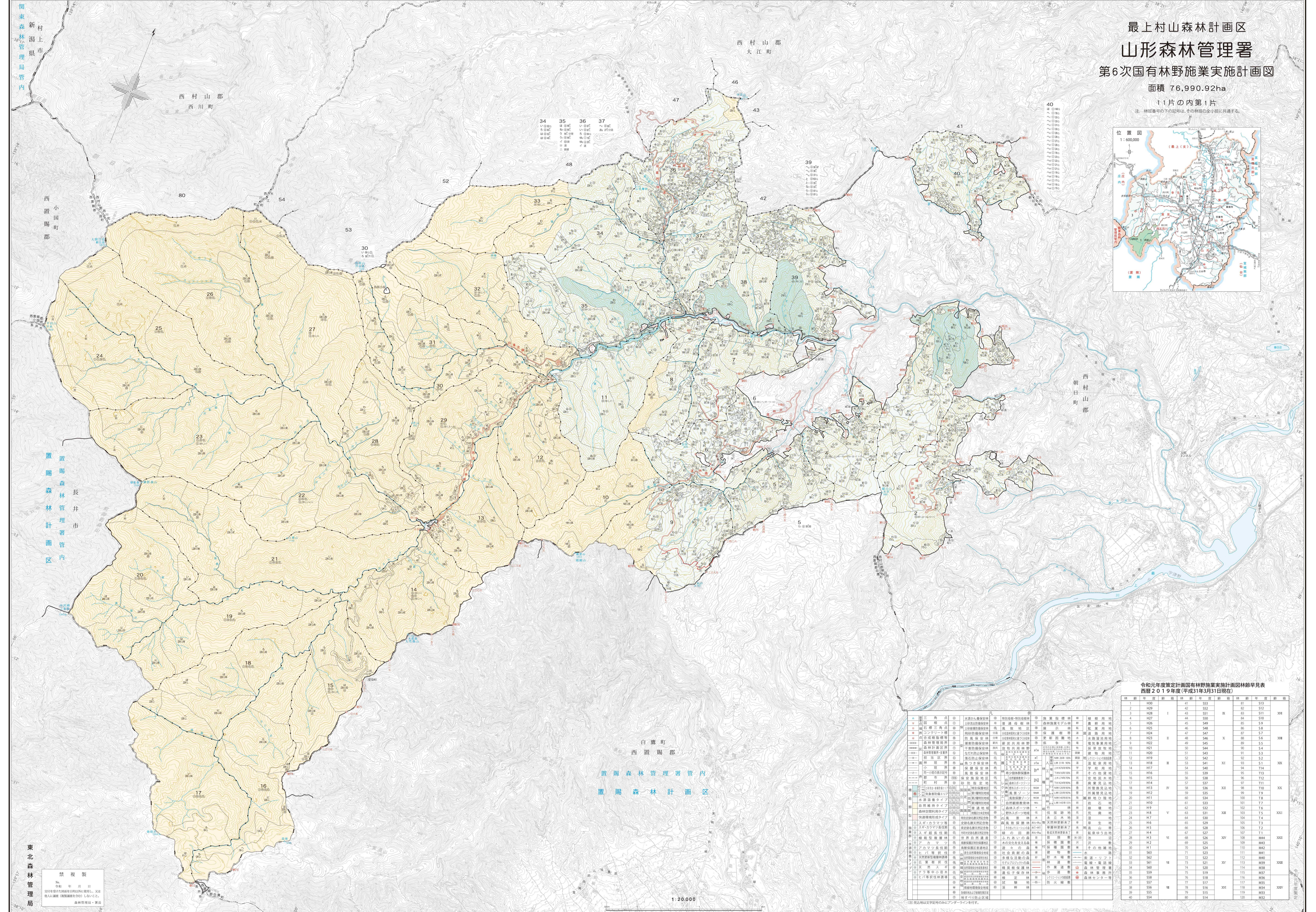


# 最上村山森林計画区 山形森林管理署 第6次国有林野施業実施計画図

面積 76,990.92ha

11片の内第1片

注 林野番号の下の記号は、その林野の全小畑に共通する。



34	35	36	37
38	39	40	41
42	43	44	45
46	47	48	49
50	51	52	53
54	55	56	57
58	59	60	61
62	63	64	65
66	67	68	69
70	71	72	73
74	75	76	77
78	79	80	81
82	83	84	85
86	87	88	89
90	91	92	93
94	95	96	97
98	99	100	101

林野番号	林野名	面積	種別	林種	林齢	備考
1	H30	41	S53		81	S13
2	H29	42	S52		82	S12
3	H28	43	S51		83	S11
4	H27	44	S50		84	S10
5	H26	45	S49		85	S9
6	H25	46	S48		86	S8
7	H24	47	S47		87	S7
8	H23	48	S46	X	88	S6
9	H22	49	S45		89	S5
10	H21	50	S44		90	S4
11	H20	51	S43		91	S3
12	H19	52	S42		92	S2
13	H18	53	S41	XI	93	S1
14	H17	54	S40		94	T14
15	H16	55	S39		95	T13
16	H15	56	S38		96	T12
17	H14	57	S37		97	T11
18	H13	58	S36		98	T10
19	H12	59	S35	XII	99	T9
20	H11	60	S34		100	T8
21	H10	61	S33		101	T7
22	H9	62	S32		102	T6
23	H8	63	S31	XIII	103	T5
24	H7	64	S30		104	T4
25	H6	65	S29		105	T3
26	H5	66	S28		106	T2
27	H4	67	S27		107	T1
28	H3	68	S26	XIV	108	M44
29	H2	69	S25		109	M43
30	H1	70	S24		110	M42
31	S63	71	S23		111	M41
32	S62	72	S22		112	M40
33	S61	73	S21		113	M39
34	S60	74	S20	XV	114	M38
35	S59	75	S19		115	M37
36	S58	76	S18		116	M36
37	S57	77	S17		117	M35
38	S56	78	S16	XVI	118	M34
39	S55	79	S15		119	M33
40	S54	80	S14		120	M32

令和元年度策定計画国有林野施業実施計画図林齢早見表  
西暦2019年度(平成31年)3月31日現在