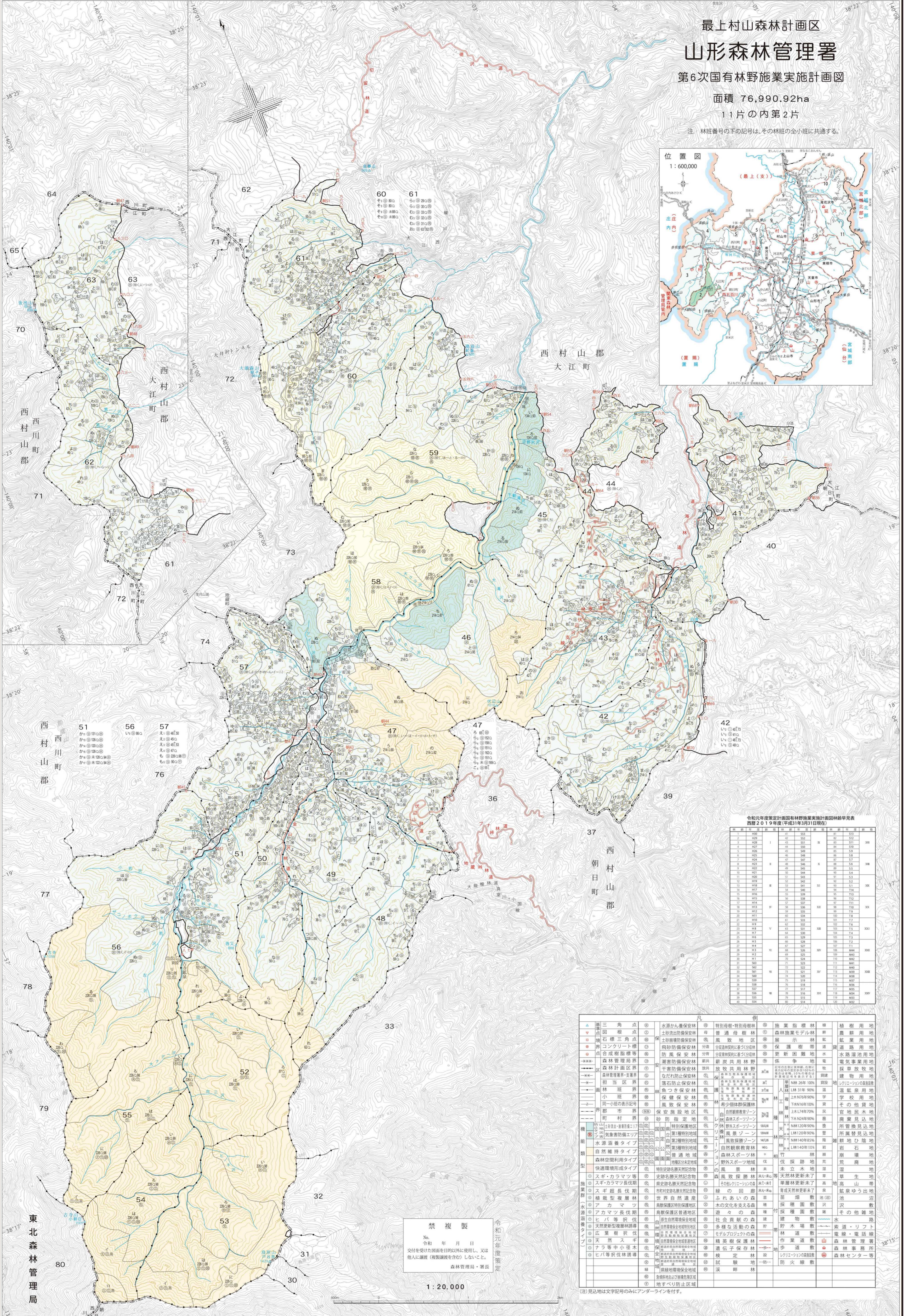
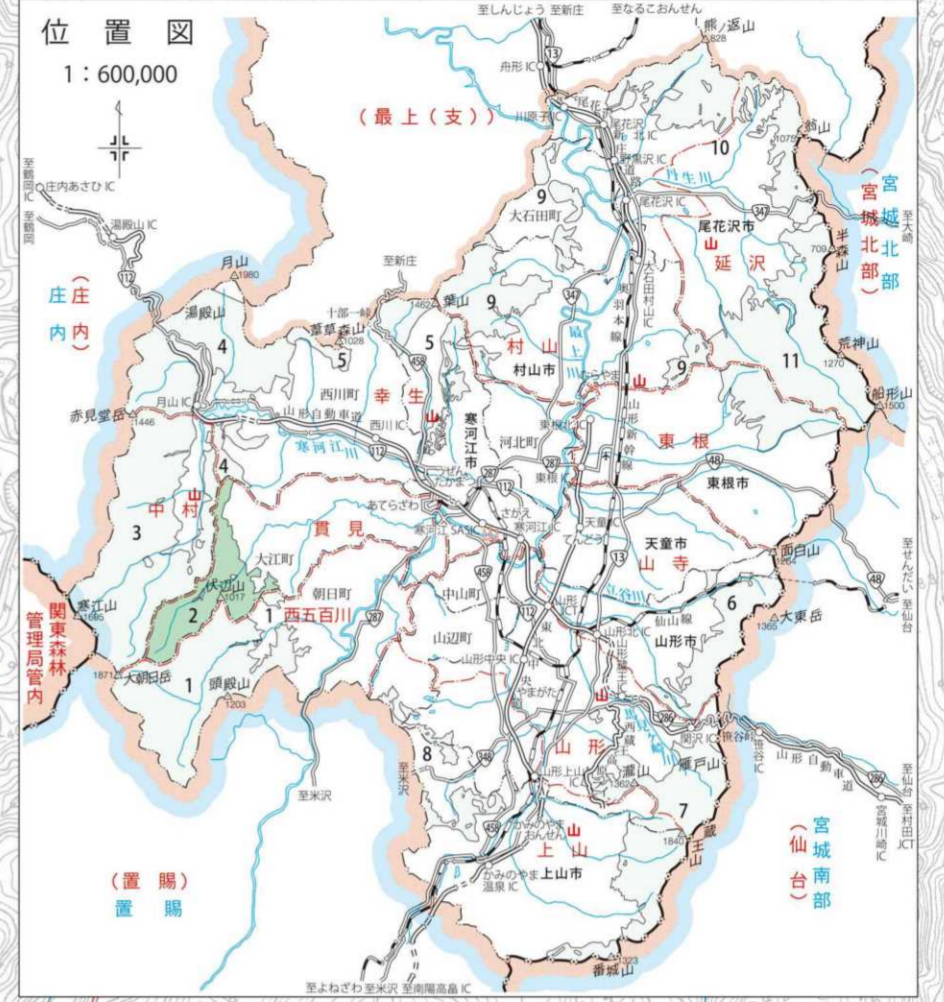


# 最上村山森林計画区 山形森林管理署 第6次国有林野施業実施計画図

面積 76,990.92ha  
11片の内第2片

注 林班番号の下の記号は、その林班の全小班に通ずる。



令和元年度策定計画国有林野施業実施計画図林班早見表  
西館2019年度(平成31年3月31日現在)

林班番号	面積	林種	林況	林班名	備考
1	1000	41	553	811	513
2	1000	42	553	811	513
3	1000	43	551	811	513
4	1000	44	550	811	513
5	1000	45	549	811	513
6	1000	46	548	811	513
7	1000	47	547	811	513
8	1000	48	546	811	513
9	1000	49	545	811	513
10	1000	50	544	811	513
11	1000	51	543	811	513
12	1000	52	542	811	513
13	1000	53	541	811	513
14	1000	54	540	811	513
15	1000	55	539	811	513
16	1000	56	538	811	513
17	1000	57	537	811	513
18	1000	58	536	811	513
19	1000	59	535	811	513
20	1000	60	534	811	513
21	1000	61	533	811	513
22	1000	62	532	811	513
23	1000	63	531	811	513
24	1000	64	530	811	513
25	1000	65	529	811	513
26	1000	66	528	811	513
27	1000	67	527	811	513
28	1000	68	526	811	513
29	1000	69	525	811	513
30	1000	70	524	811	513
31	1000	71	523	811	513
32	1000	72	522	811	513
33	1000	73	521	811	513
34	1000	74	520	811	513
35	1000	75	519	811	513
36	1000	76	518	811	513
37	1000	77	517	811	513
38	1000	78	516	811	513
39	1000	79	515	811	513
40	1000	80	514	811	513

禁複製  
令和元年度策定  
1:20,000

記号	説明	記号	説明	記号	説明
▲	基準三角点	◎	水源かん養保安林	◎	特別母樹・特別母樹林
▽	図根点	◎	土砂流出防備保安林	◎	普通母樹林
●	石標三角点	◎	土砂崩落防備保安林	◎	鹿放牧地区
○	境界コンクリート	◎	飛砂防備保安林	◎	防火線
●	点合標	◎	防風保安林	◎	更新困難地
◎	森林管理境界	◎	防潮防備保安林	◎	係争地
◎	森林計画境界	◎	干害防備保安林	◎	採草放牧地
◎	担当区界	◎	落石防止保安林	◎	建設用地
◎	林班界	◎	魚つき保安林	◎	建設見込地
◎	同一小班の表示記号	◎	保健保安林	◎	農用地
◎	町界	◎	風致保安林	◎	官地民用地
◎	村界	◎	保安施設地区	◎	農業見込地
◎	特別保護地区	◎	特別保護地区	◎	農用地
◎	気象害防備エリア	◎	特別保護地区	◎	農用地
◎	水源涵養タイプ	◎	特別保護地区	◎	農用地
◎	自然維持タイプ	◎	特別保護地区	◎	農用地
◎	森林空間利用タイプ	◎	特別保護地区	◎	農用地
◎	快速復元形タイプ	◎	特別保護地区	◎	農用地
◎	スギ・カラマツ等	◎	安曇名勝天然記念物	◎	農用地
◎	スギ・カラマツ長伐期	◎	歴史名勝天然記念物	◎	農用地
◎	アカマツ	◎	世界自然遺産	◎	農用地
◎	アカマツ長伐期	◎	鳥獣保護区特別保護地区	◎	農用地
◎	ヒバ等択伐	◎	鳥獣保護区普通地区	◎	農用地
◎	ヒバ等択伐林跡	◎	天然更新型復元林跡	◎	農用地
◎	天然更新型復元林跡	◎	多様な活動の森	◎	農用地
◎	広葉樹択伐	◎	モジロプロジェクトの森	◎	農用地
◎	天然更新型復元林跡	◎	特別保護地区	◎	農用地
◎	ヒバ等択伐林跡	◎	特別保護地区	◎	農用地
◎	天然更新型復元林跡	◎	特別保護地区	◎	農用地
◎	ヒバ等択伐林跡	◎	特別保護地区	◎	農用地