

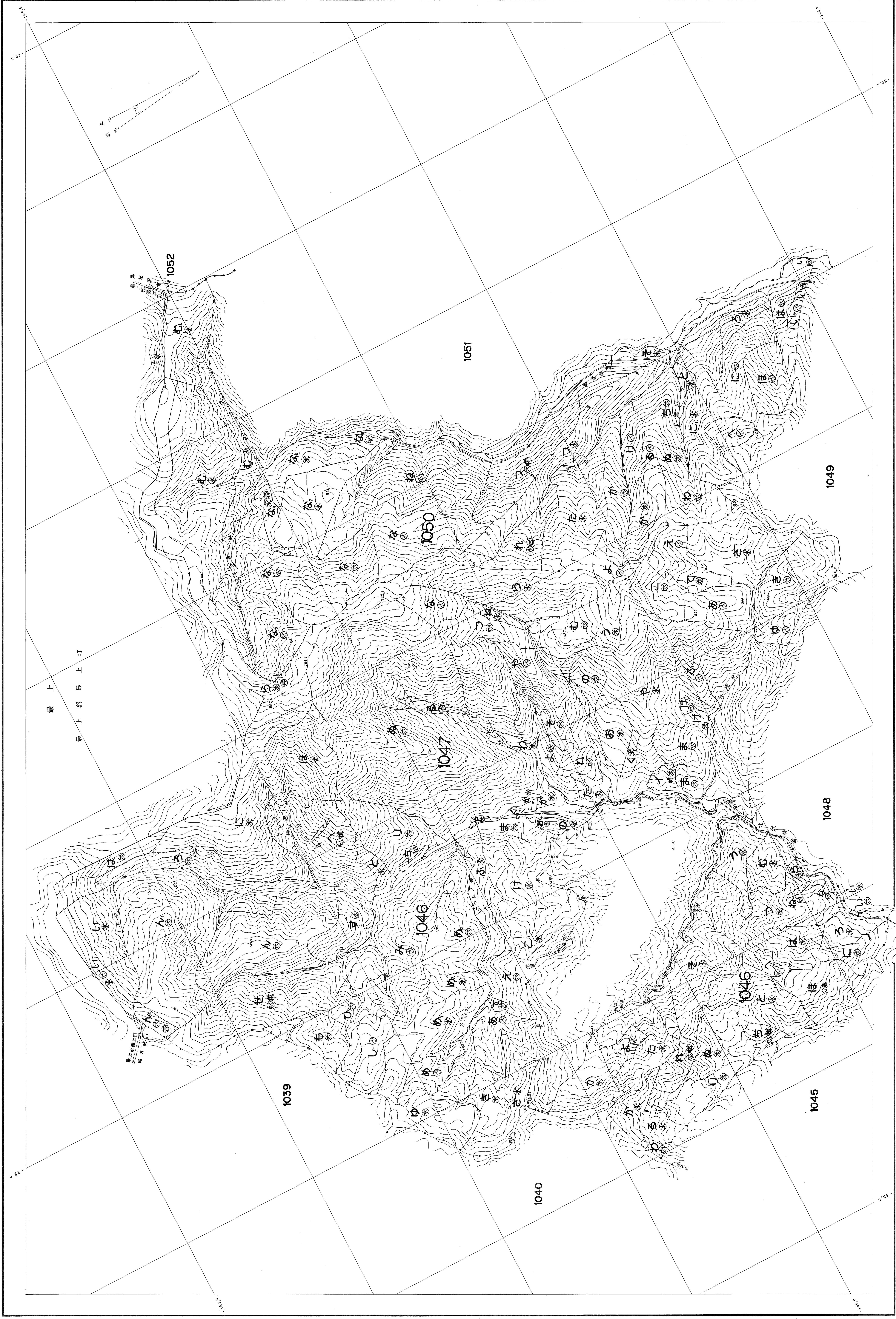
1046.1047.1050

第6次

山形 基本図

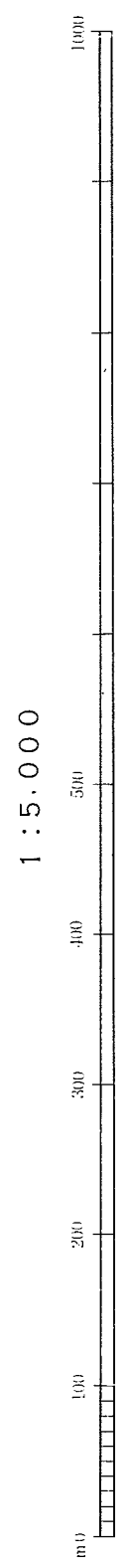
其116 (共153面)

座標原点第10系



1
 上掲和35 非=山形県山形市... 山形県山形市... 山形県山形市...
 上掲和 非=山形県山形市... 山形県山形市... 山形県山形市...

1:5,000



東北森林管理局
 1046.1047.1050

昭和四十四年十月測量 大和測量設計株式会社
 昭和四十八年三月第四版 大和測量設計株式会社