

62'82

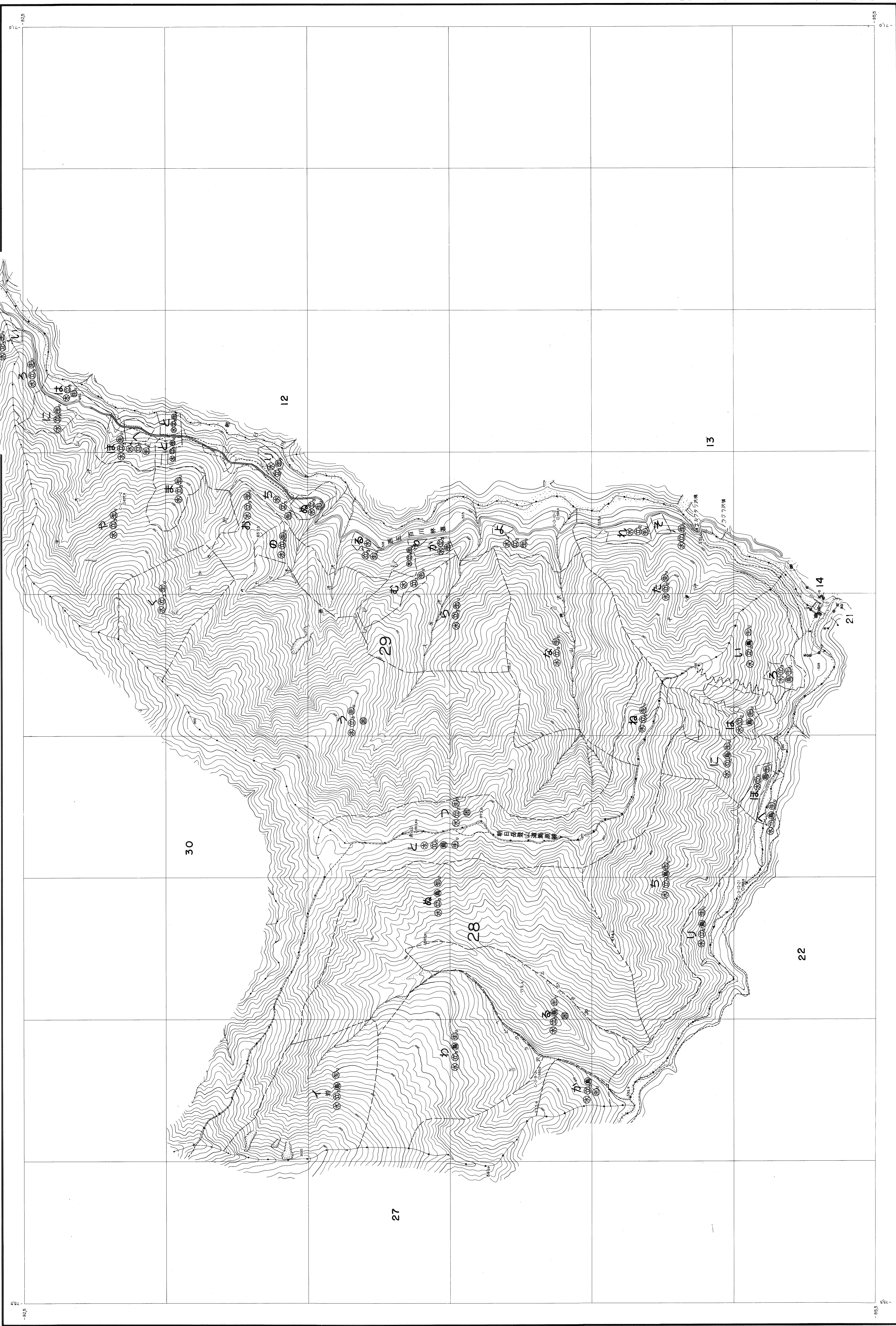
第 6 次

山形 基本図

其 70

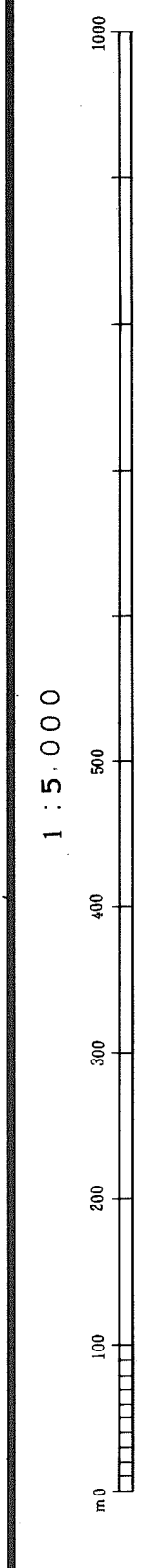
II (共153面)

座標點間隔 10 米



1 昭和 35 年 9 月撮影空中写真
2 昭和 35 年 9 月撮影空中写真

C-2(B-12)
C-3(G-11)



東北森林管理局
28.29

昭和三十一年十月四日
東北森林管理局測量課