

12101~6001

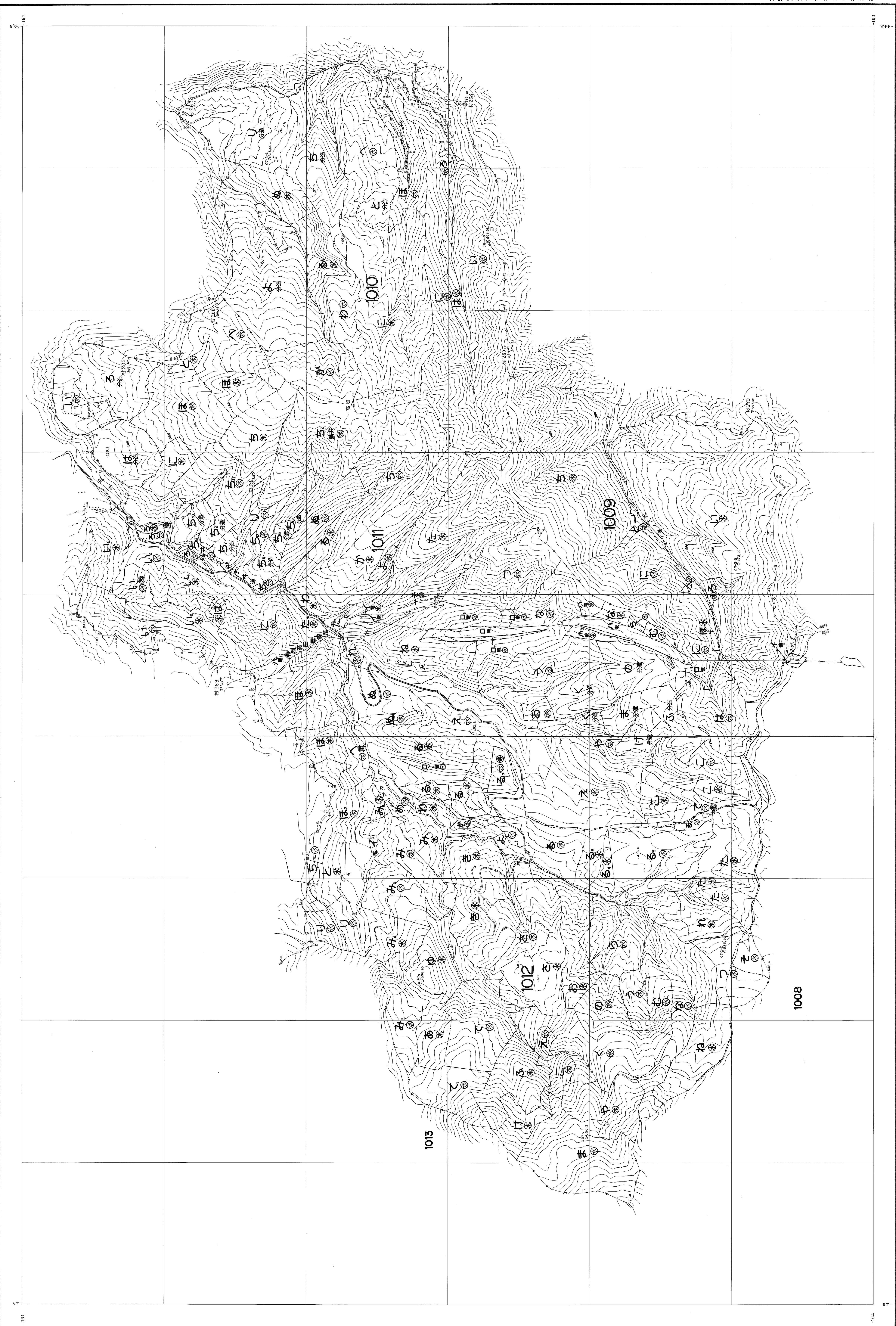
第6次

山形

基本図

其102(共153面)

座標原点第10系



1	昭和35年5月撮影空中写真山一222 C-24 1:5
2	昭和35年5月撮影空中写真山一222 C-24 1:5

1:5,000

昭和四十四年十月調査  
 昭和三十七年三月調査  
 大和興業株式会社  
 大和興業株式会社

東北森林管理局  
 1009~1012