

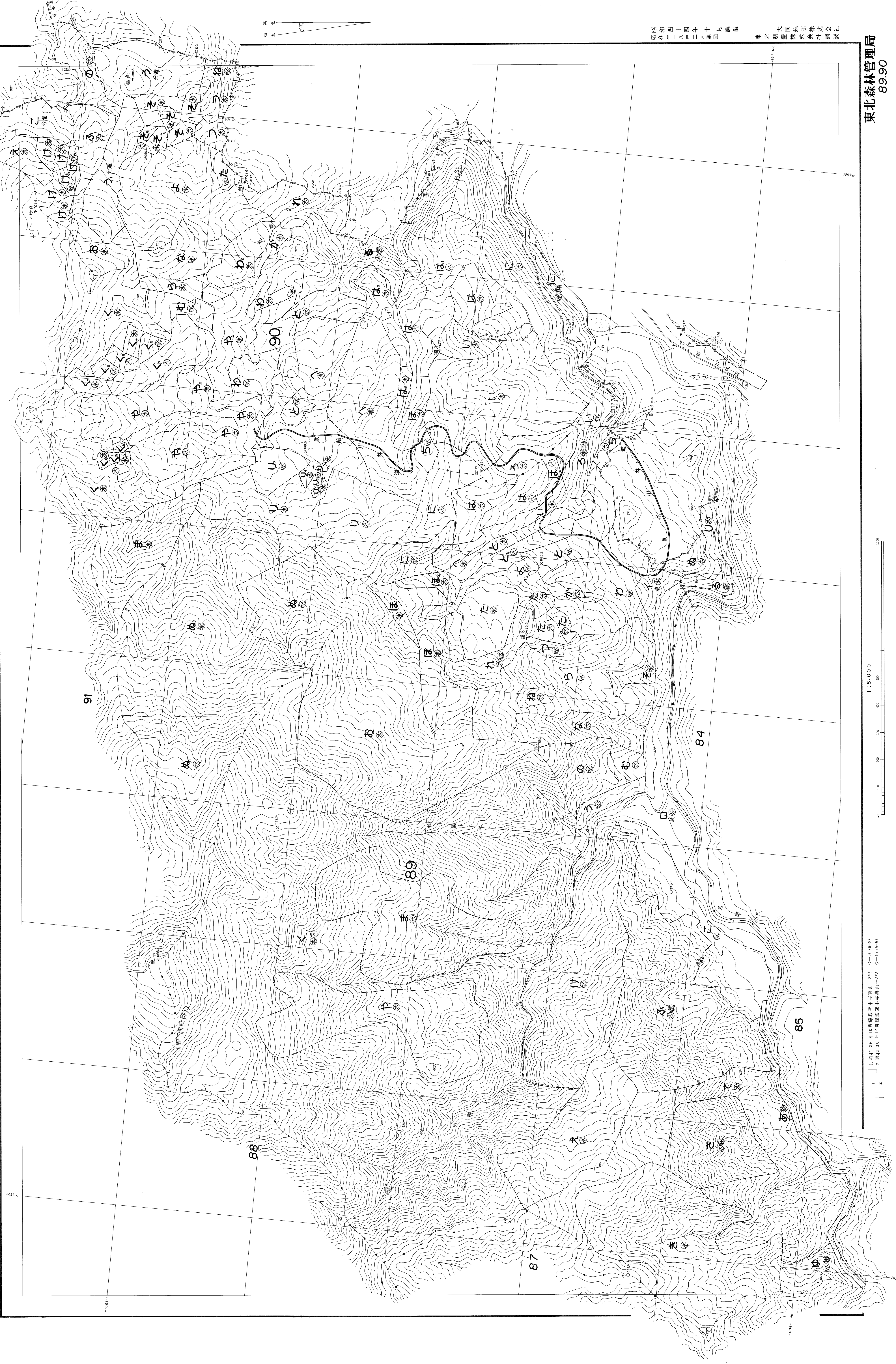
0668

第6次

山形

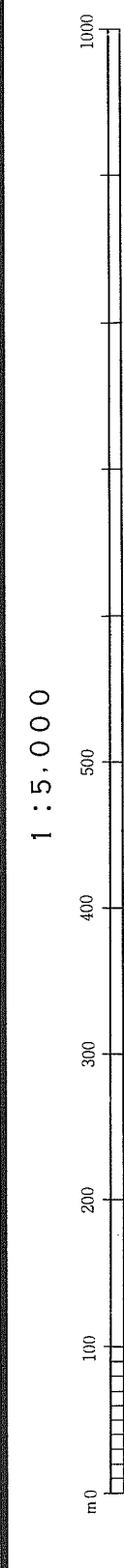
基本図

其33 (共153面)



- 1. 昭和36年10月撮影空中写真測量(1:25,000)
- 2. 昭和36年10月撮影空中写真測量(1:25,000)

1:5,000



昭和四十四年十月測製
 東北測製株式会社製
 大田測製株式会社製

東北森林管理局
 89.90