

1901'0901

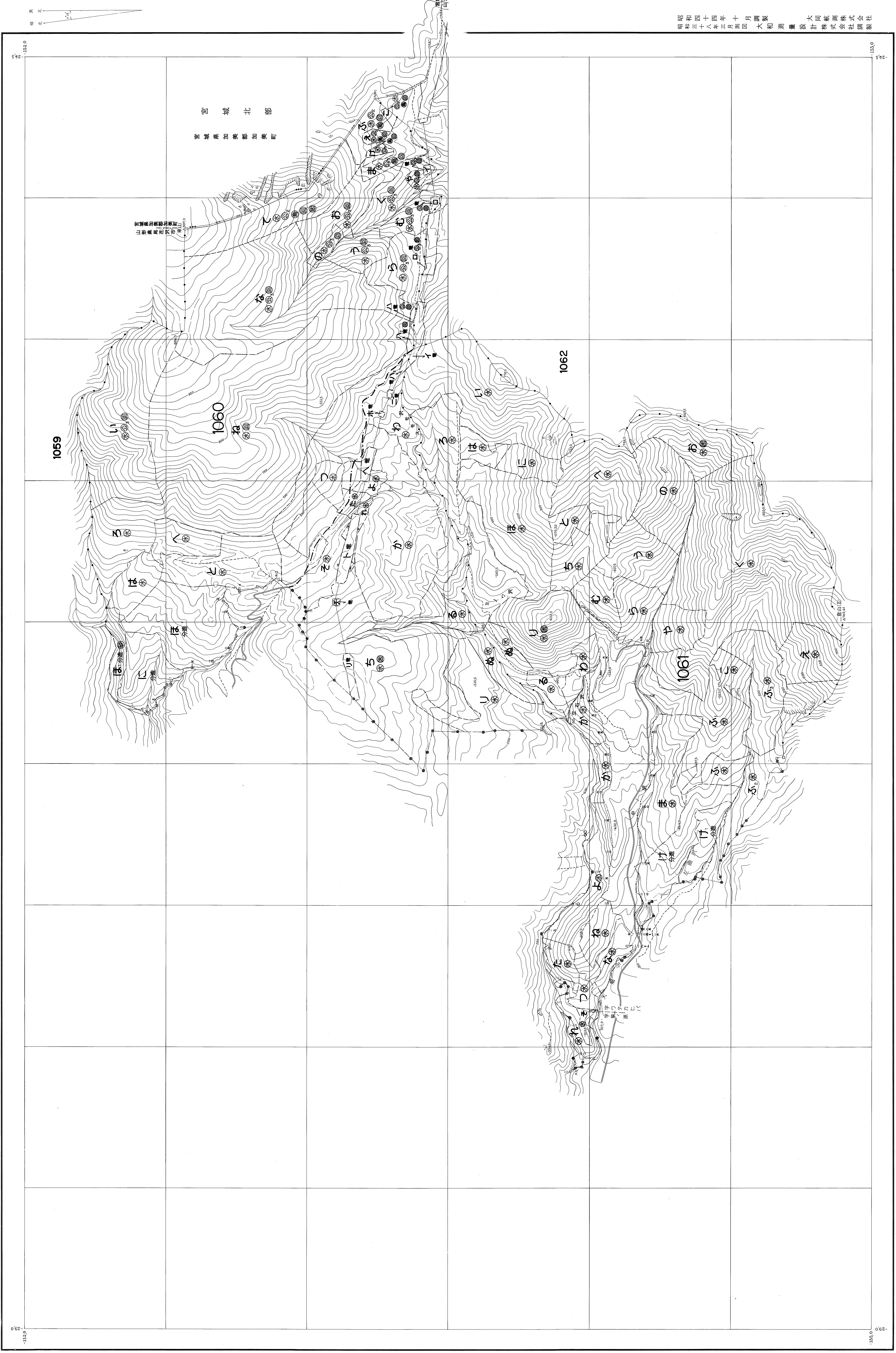
第6次

山形

基本図

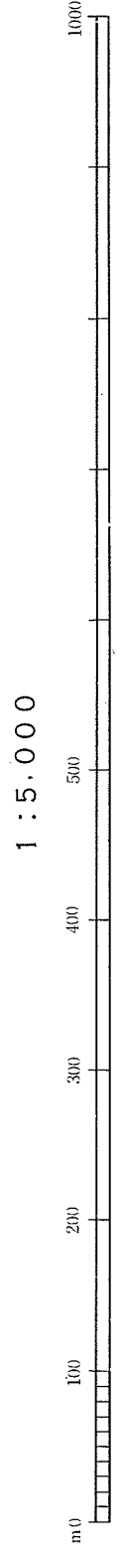
其124(共153面)

座標原点第10系



1 昭和35年11月撮影航空写真(山一222 C-2A (2-3))
 2 昭和35年11月撮影航空写真(山一222 C-3 (08-22))
 3 全

1:5,000



昭和四十四年十月製
 大和測量株式会社
 大和測量株式会社

東北森林管理局
 1060.1061