

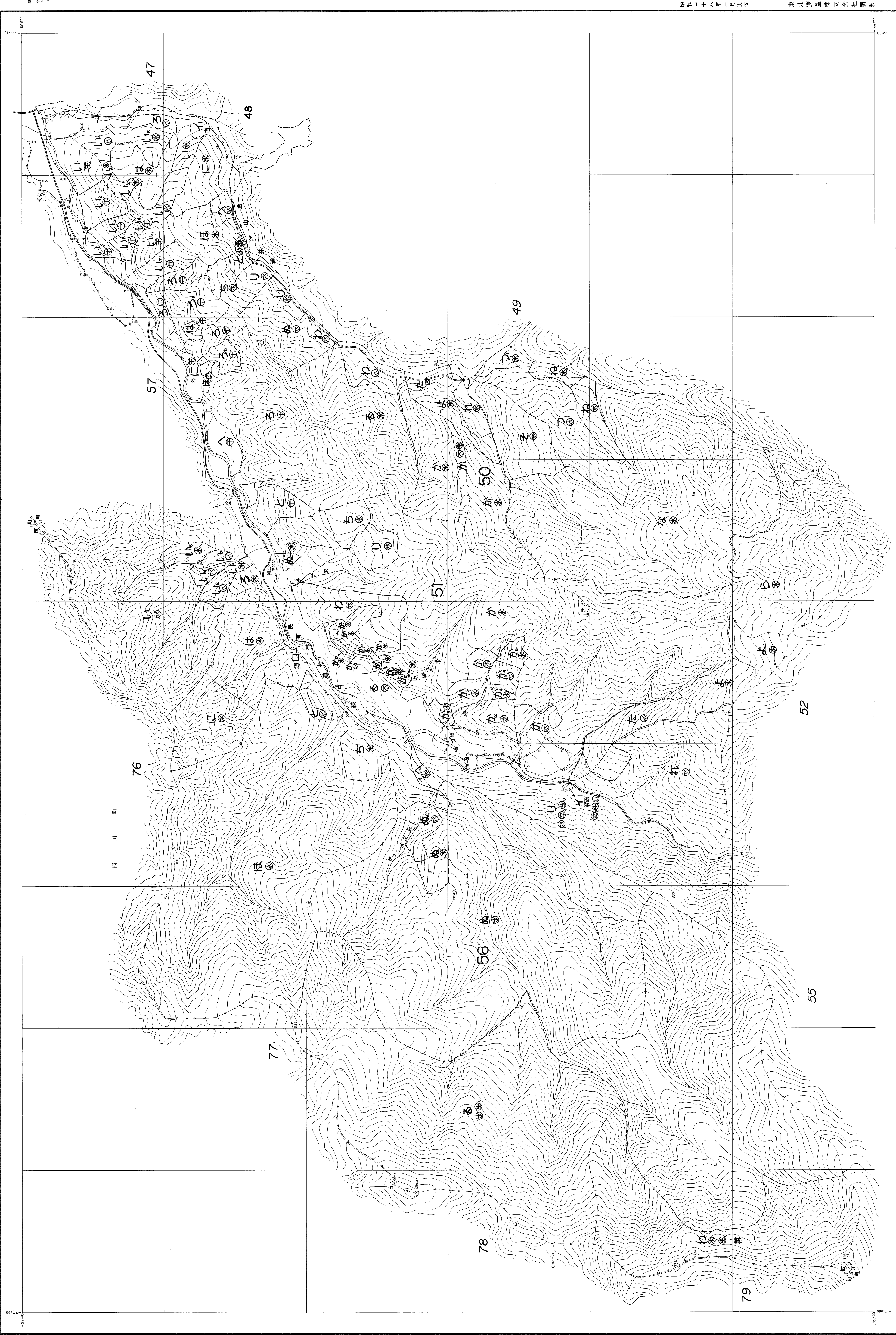
951505

第6次

山形 基本図

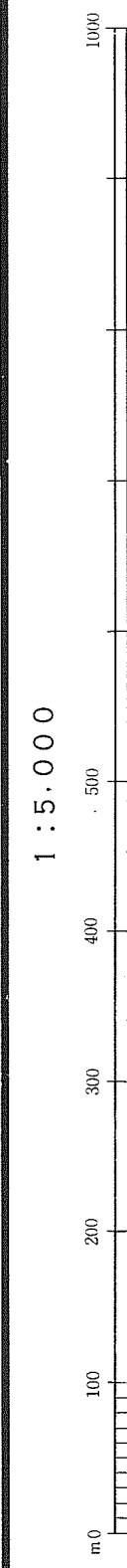
其12 (共153面)

座標原点 緯度 10 米



1: 昭和35年10月撮影空中写真—224 C—12 C17—10

1: 5,000



東北森林管理局 50.51.56

昭和四十四年十月調査 東北測量株式会社
昭和三十三年三月四日製 東北測量株式会社製