

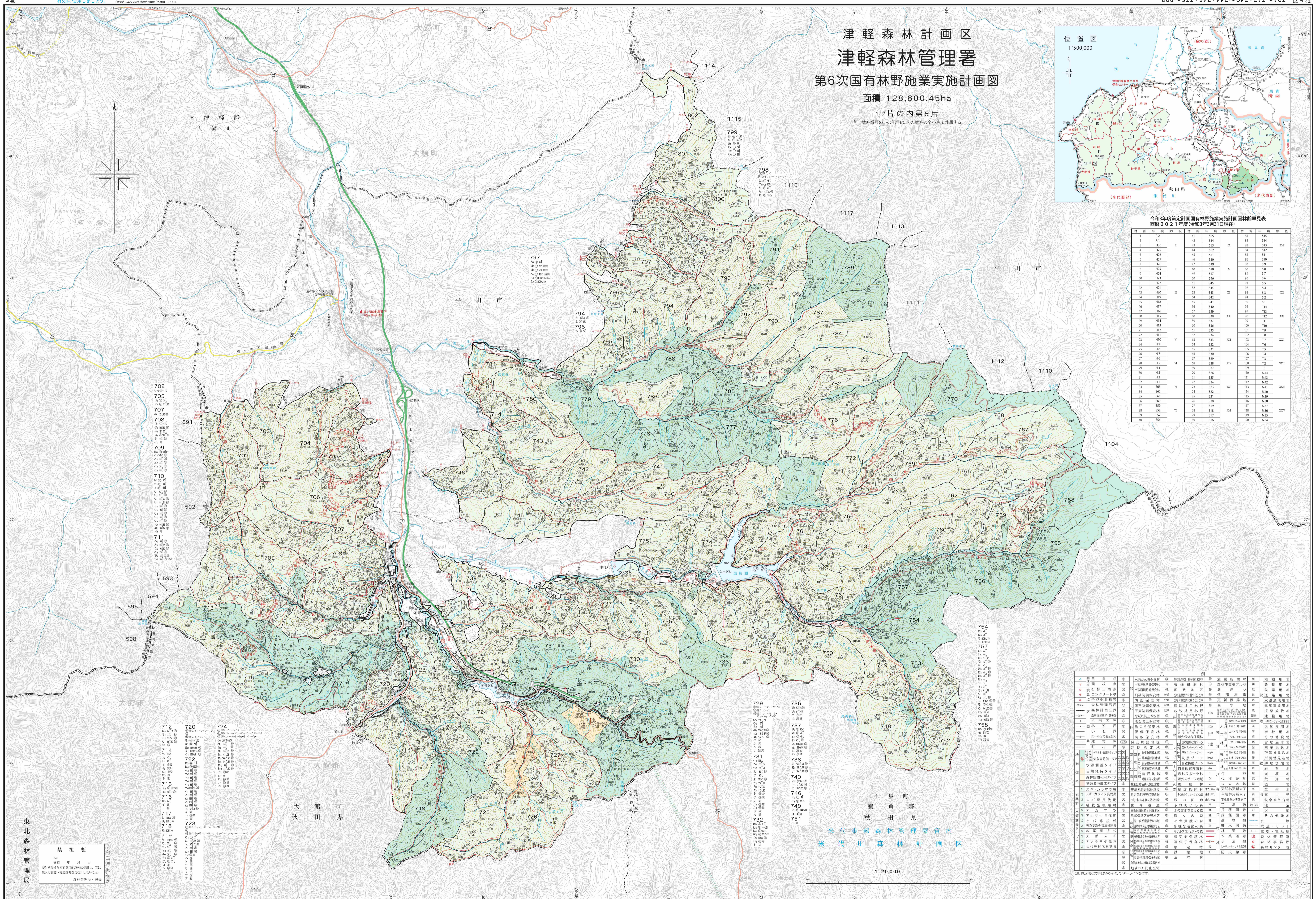
図面は貴重な資料です。有効に活用しましょう。

図面番号 701～717・740～744・746・776～802
久吉 718～739・745・748～775

津軽森林計画区 津軽森林管理署 第6次国有林野施業実施計画図

面積 128,600.45ha
12片の内第5片

注：林経番号の下の記号は、その林野の全小図に共通する。



令和3年度推定計画国有林野施業実施計画図林野早見表
西暦2021年度(令和3年3月31日現在)

林野番号	面積	林野種別	林野種別	林野種別	林野種別
1	11	1	1	1	1
2	11	2	2	2	2
3	11	3	3	3	3
4	11	4	4	4	4
5	11	5	5	5	5
6	11	6	6	6	6
7	11	7	7	7	7
8	11	8	8	8	8
9	11	9	9	9	9
10	11	10	10	10	10
11	11	11	11	11	11
12	11	12	12	12	12
13	11	13	13	13	13
14	11	14	14	14	14
15	11	15	15	15	15
16	11	16	16	16	16
17	11	17	17	17	17
18	11	18	18	18	18
19	11	19	19	19	19
20	11	20	20	20	20
21	11	21	21	21	21
22	11	22	22	22	22
23	11	23	23	23	23
24	11	24	24	24	24
25	11	25	25	25	25
26	11	26	26	26	26
27	11	27	27	27	27
28	11	28	28	28	28
29	11	29	29	29	29
30	11	30	30	30	30
31	11	31	31	31	31
32	11	32	32	32	32
33	11	33	33	33	33
34	11	34	34	34	34
35	11	35	35	35	35
36	11	36	36	36	36
37	11	37	37	37	37
38	11	38	38	38	38
39	11	39	39	39	39
40	11	40	40	40	40

Legend (凡例) table with symbols and descriptions for various forest management terms and symbols.

東北森林管理局
禁複製
令和3年3月31日現在
交付を受けた関係図に改訂・変更し、又は他人に譲渡(複製権を含む)しないこと。

図面番号 701～717・740～744・746・776～802
久吉 718～739・745・748～775