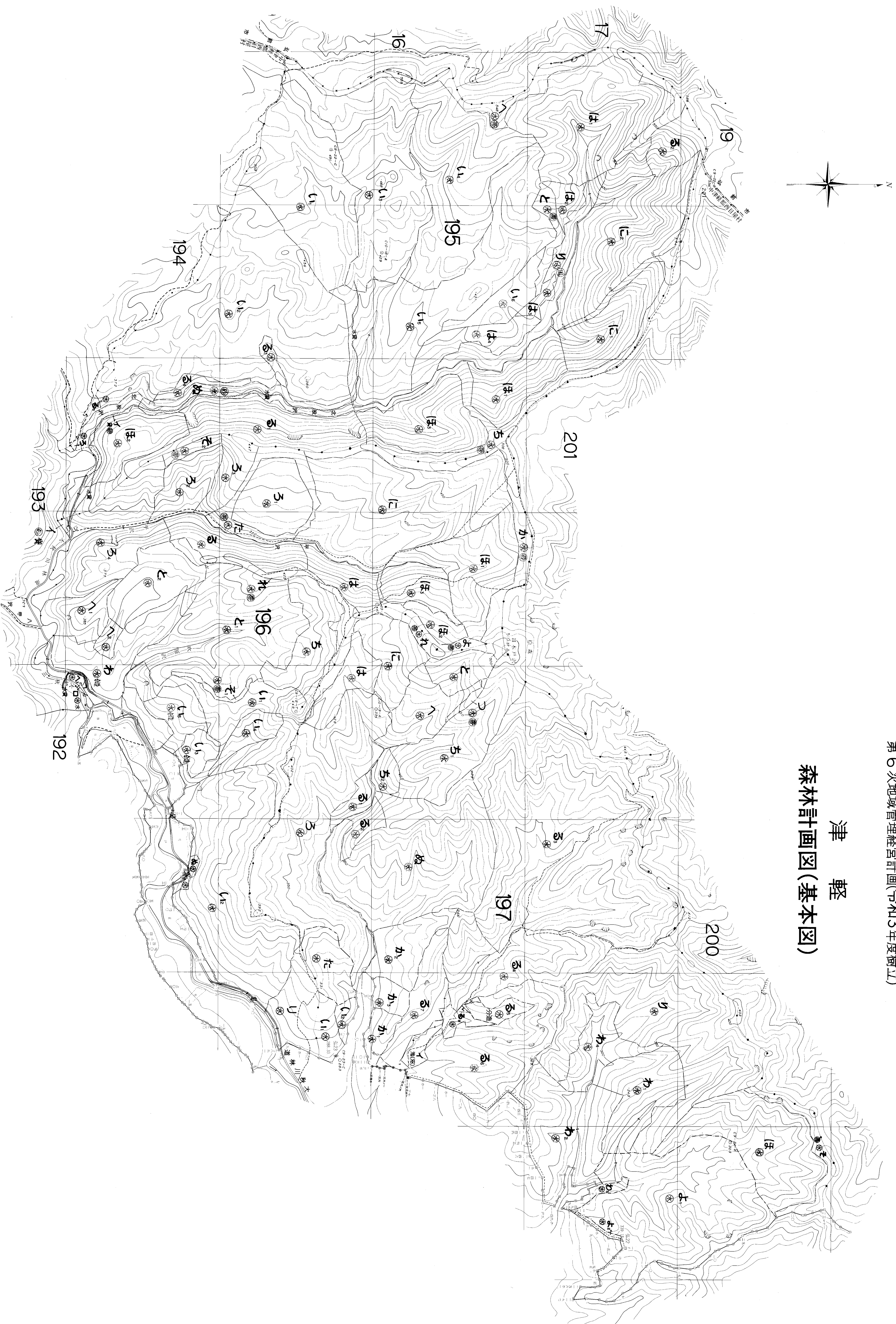


|         |     |
|---------|-----|
| 195~197 | 関係図 |
|---------|-----|

津軽国有林の地域別の森林計画  
第6次地域管理経営計画(令和3年度樹立)

### 津 軽 森林計画図(基本図)



1 : 5, 000

|     |         |
|-----|---------|
| 関係図 | 195~197 |
|-----|---------|