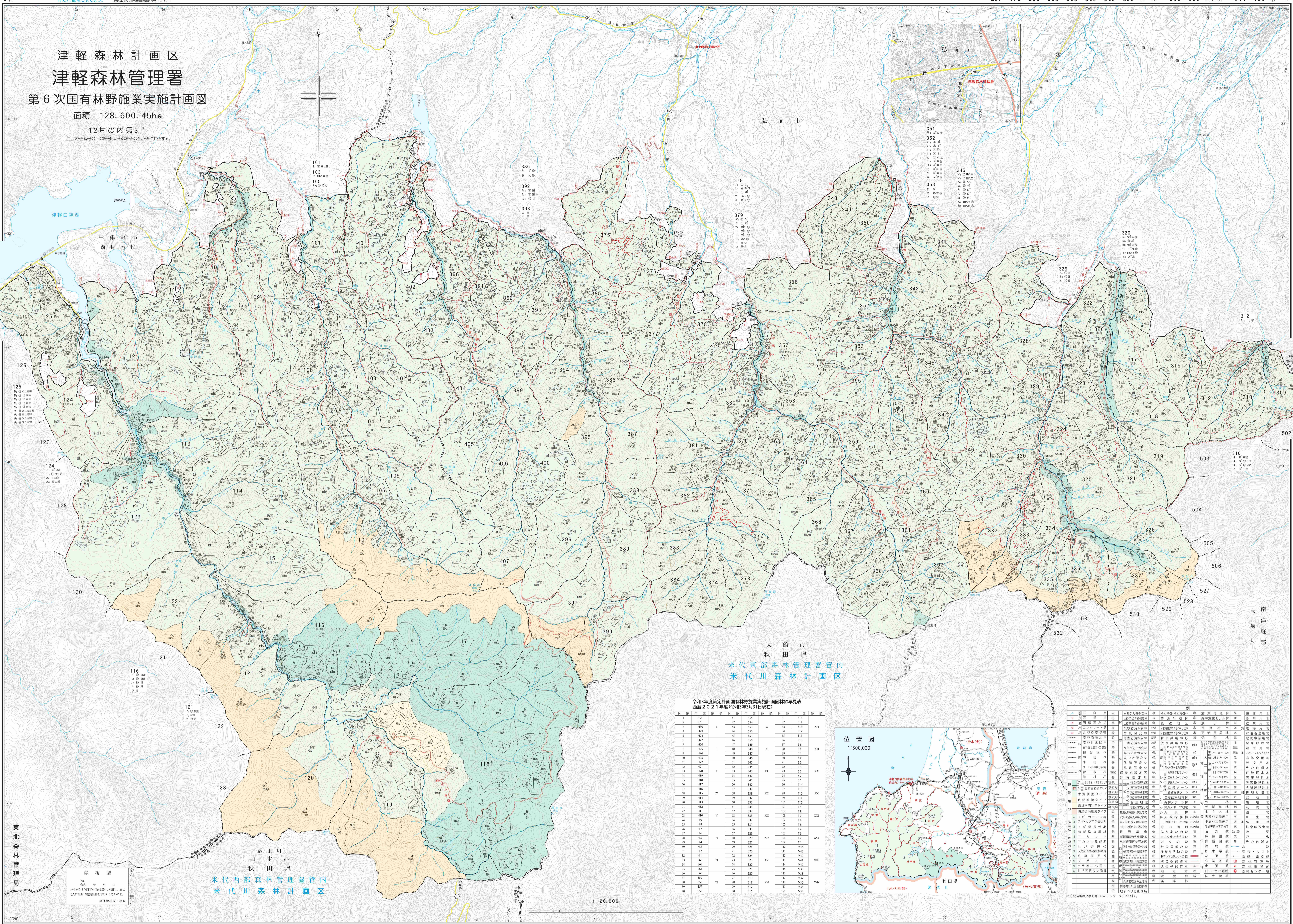


# 津軽森林計画区 津軽森林管理署

## 第6次国有林野施業実施計画図

面積 128,600.45ha  
12片の内第3片

注：林班番号の下の記号は、その林班の全小班に共通する。



### 令和3年度概定計画国有林野施業実施計画図林班早見表 西暦 2 0 2 1 年度 (令和3年3月31日現在)

林班番号	面積 (ha)	種別	種別	種別	種別	種別
1	82	41	555	81	555	309
2	100	43	553	83	553	309
3	107	46	552	86	552	309
4	108	45	551	85	551	309
5	107	46	552	86	552	309
6	106	47	549	87	549	309
7	105	48	548	88	548	309
8	105	48	548	88	548	309
9	104	49	547	89	547	309
10	103	50	546	90	546	309
11	102	51	545	91	545	309
12	101	52	544	92	544	309
13	100	53	543	93	543	309
14	99	54	542	94	542	309
15	98	55	541	95	541	309
16	97	56	540	96	540	309
17	96	57	539	97	539	309
18	95	58	538	98	538	309
19	94	59	537	99	537	309
20	93	60	536	100	536	309
21	92	61	535	101	535	309
22	91	62	534	102	534	309
23	90	63	533	103	533	309
24	89	64	532	104	532	309
25	88	65	531	105	531	309
26	87	66	530	106	530	309
27	86	67	529	107	529	309
28	85	68	528	108	528	309
29	84	69	527	109	527	309
30	83	70	526	110	526	309
31	82	71	525	111	525	309
32	81	72	524	112	524	309
33	80	73	523	113	523	309
34	79	74	522	114	522	309
35	78	75	521	115	521	309
36	77	76	520	116	520	309
37	76	77	519	117	519	309
38	75	78	518	118	518	309
39	74	79	517	119	517	309
40	73	80	516	120	516	309



記号	内容	記号	内容	記号	内容	記号	内容	記号	内容
○	国定三角点	○	北界の測量点	○	特別指定林	○	水防用林	○	特殊林
△	国定三角点	○	北界の測量点	○	特別指定林	○	水防用林	○	特殊林
□	河川境界	○	北界の測量点	○	特別指定林	○	水防用林	○	特殊林
■	林野管理区分	○	北界の測量点	○	特別指定林	○	水防用林	○	特殊林
○	林野管理区分	○	北界の測量点	○	特別指定林	○	水防用林	○	特殊林
○	林野管理区分	○	北界の測量点	○	特別指定林	○	水防用林	○	特殊林
○	林野管理区分	○	北界の測量点	○	特別指定林	○	水防用林	○	特殊林
○	林野管理区分	○	北界の測量点	○	特別指定林	○	水防用林	○	特殊林
○	林野管理区分	○	北界の測量点	○	特別指定林	○	水防用林	○	特殊林
○	林野管理区分	○	北界の測量点	○	特別指定林	○	水防用林	○	特殊林
○	林野管理区分	○	北界の測量点	○	特別指定林	○	水防用林	○	特殊林
○	林野管理区分	○	北界の測量点	○	特別指定林	○	水防用林	○	特殊林
○	林野管理区分	○	北界の測量点	○	特別指定林	○	水防用林	○	特殊林
○	林野管理区分	○	北界の測量点	○	特別指定林	○	水防用林	○	特殊林
○	林野管理区分	○	北界の測量点	○	特別指定林	○	水防用林	○	特殊林
○	林野管理区分	○	北界の測量点	○	特別指定林	○	水防用林	○	特殊林
○	林野管理区分	○	北界の測量点	○	特別指定林	○	水防用林	○	特殊林
○	林野管理区分	○	北界の測量点	○	特別指定林	○	水防用林	○	特殊林
○	林野管理区分	○	北界の測量点	○	特別指定林	○	水防用林	○	特殊林
○	林野管理区分	○	北界の測量点	○	特別指定林	○	水防用林	○	特殊林
○	林野管理区分	○	北界の測量点	○	特別指定林	○	水防用林	○	特殊林
○	林野管理区分	○	北界の測量点	○	特別指定林	○	水防用林	○	特殊林

禁複製  
令和 年 月 日  
図を複製する場合は事前に許可を得る。また  
他人に譲渡・複製販売等の行為を禁止する。

東北森林管理局

米代西部森林管理署管内  
米代川森林計画区

1 : 20,000