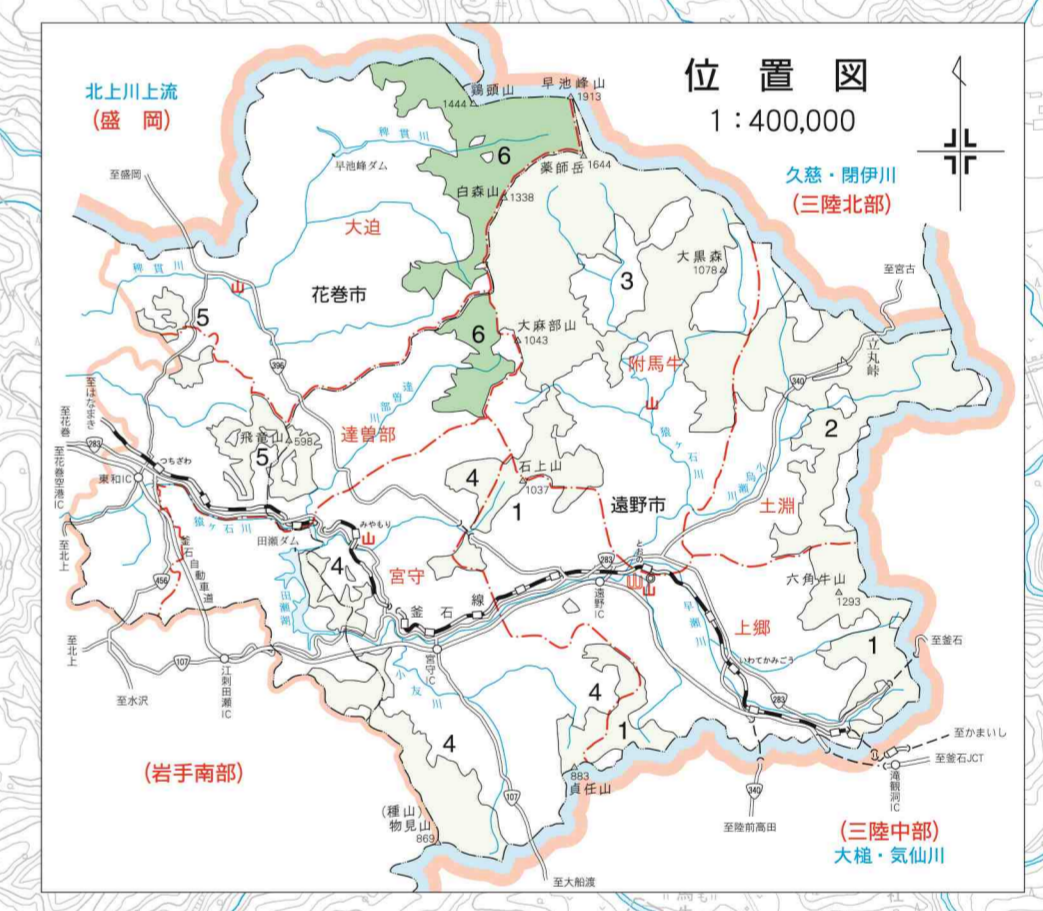
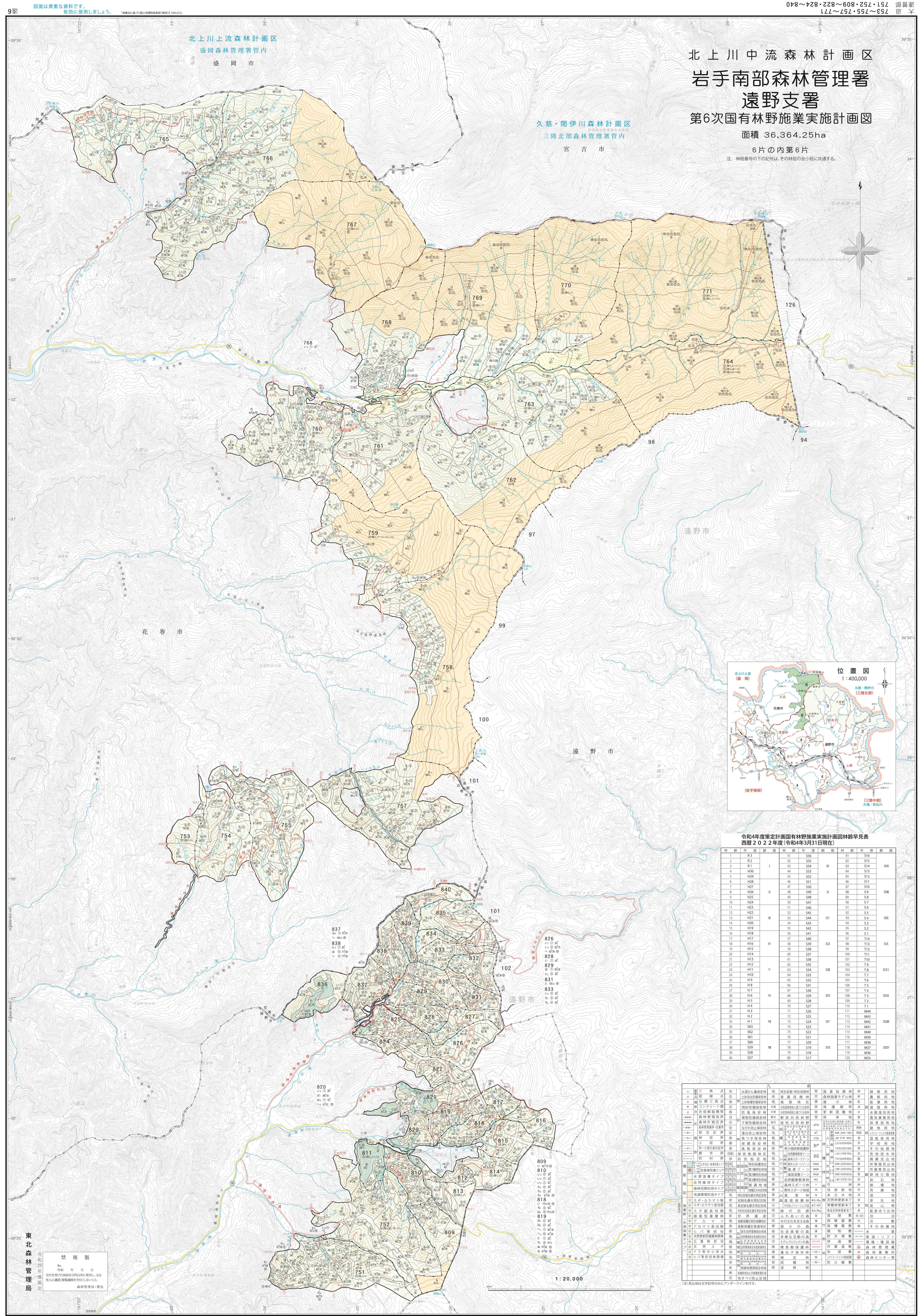


# 北上川中流森林計画区 岩手南部森林管理署 遠野支署 第6次国有林野施業実施計画図 面積 36,364.25ha 6片の内第6片

注：林施業年の下の記号は、その林班の全小區に共通する。



令和4年度策定計画国有林野施業実施計画図林施業早見表  
西暦2022年度(令和4年3月31日現在)

林施業年	林班	面積	林施業年	林班	面積
1	R1	41	556	81	516
2	R2	42	555	82	515
3	R3	43	554	83	514
4	H03	44	553	84	513
5	H09	45	552	85	512
6	H08	46	551	86	511
7	H27	47	550	87	510
8	H26	48	549	88	509
9	H25	49	548	89	508
10	H24	50	547	90	507
11	H23	51	546	91	506
12	H22	52	545	92	505
13	H21	53	544	93	504
14	H20	54	543	94	503
15	H19	55	542	95	502
16	H18	56	541	96	501
17	H17	57	540	97	T14
18	H16	58	539	98	T13
19	H15	59	538	99	T12
20	H14	60	537	100	T11
21	H13	61	536	101	T10
22	H12	62	535	102	T9
23	H11	63	534	103	T8
24	H10	64	533	104	T7
25	H9	65	532	105	T6
26	H8	66	531	106	T5
27	H7	67	530	107	T4
28	H6	68	529	108	T3
29	H5	69	528	109	T2
30	H4	70	527	110	T1
31	H3	71	526	111	M44
32	H2	72	525	112	M43
33	H1	73	524	113	M42
34	S01	74	523	114	M41
35	S02	75	522	115	M40
36	S01	76	521	116	M39
37	S02	77	520	117	M38
38	S01	78	519	118	M37
39	S08	79	518	119	M36
40	S07	80	517	120	M35

凡 例

▲ 三角点	◎ 北見山系	◎ 特別指定林	◎ 指定林	◎ 指定林	◎ 指定林
△ 四角点	◎ 指定林	◎ 指定林	◎ 指定林	◎ 指定林	◎ 指定林
○ 五角点	◎ 指定林	◎ 指定林	◎ 指定林	◎ 指定林	◎ 指定林
□ 六角点	◎ 指定林	◎ 指定林	◎ 指定林	◎ 指定林	◎ 指定林
■ 七角点	◎ 指定林	◎ 指定林	◎ 指定林	◎ 指定林	◎ 指定林
● 八角点	◎ 指定林	◎ 指定林	◎ 指定林	◎ 指定林	◎ 指定林
◎ 九角点	◎ 指定林	◎ 指定林	◎ 指定林	◎ 指定林	◎ 指定林
◎ 十角点	◎ 指定林	◎ 指定林	◎ 指定林	◎ 指定林	◎ 指定林
◎ 十一角点	◎ 指定林	◎ 指定林	◎ 指定林	◎ 指定林	◎ 指定林
◎ 十二角点	◎ 指定林	◎ 指定林	◎ 指定林	◎ 指定林	◎ 指定林
◎ 十三角点	◎ 指定林	◎ 指定林	◎ 指定林	◎ 指定林	◎ 指定林
◎ 十四角点	◎ 指定林	◎ 指定林	◎ 指定林	◎ 指定林	◎ 指定林
◎ 十五角点	◎ 指定林	◎ 指定林	◎ 指定林	◎ 指定林	◎ 指定林
◎ 十六角点	◎ 指定林	◎ 指定林	◎ 指定林	◎ 指定林	◎ 指定林
◎ 十七角点	◎ 指定林	◎ 指定林	◎ 指定林	◎ 指定林	◎ 指定林
◎ 十八角点	◎ 指定林	◎ 指定林	◎ 指定林	◎ 指定林	◎ 指定林
◎ 十九角点	◎ 指定林	◎ 指定林	◎ 指定林	◎ 指定林	◎ 指定林
◎ 二十角点	◎ 指定林	◎ 指定林	◎ 指定林	◎ 指定林	◎ 指定林