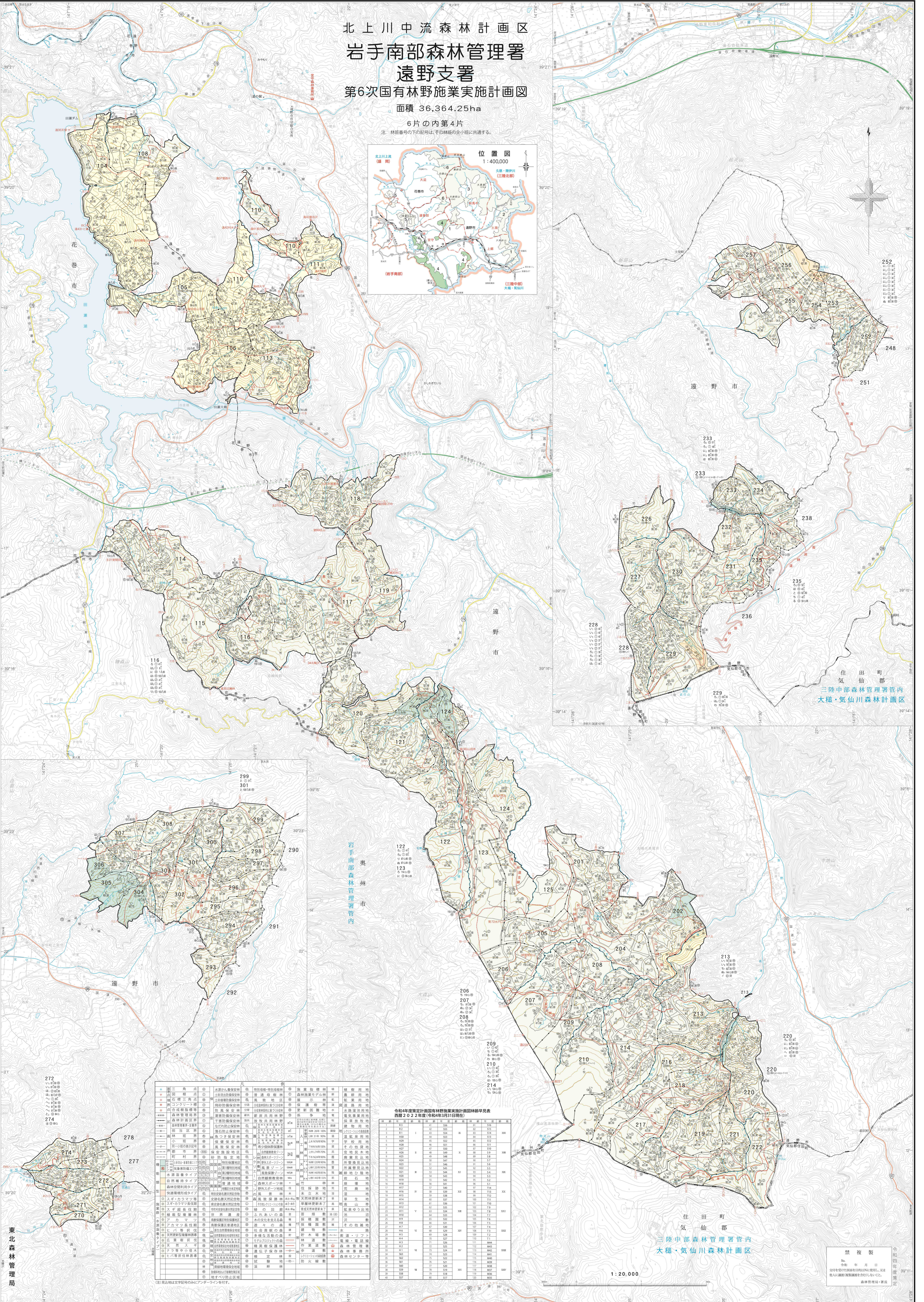
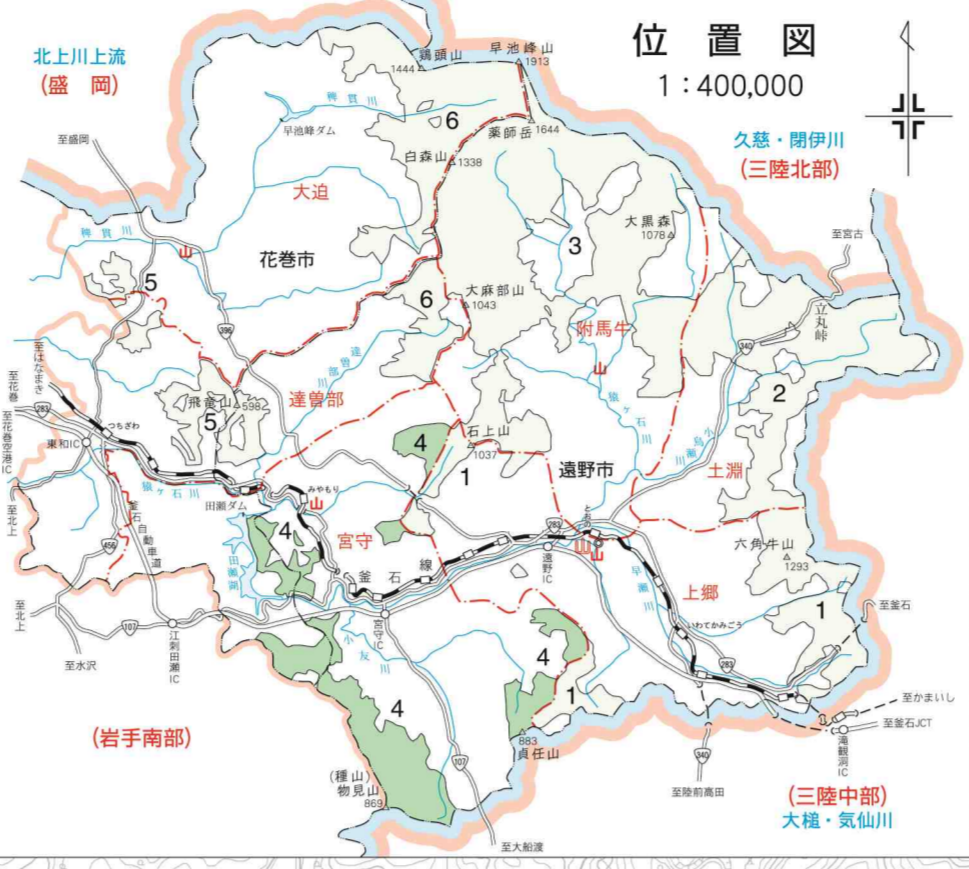


北上川中流森林計画区 岩手南部森林管理署 遠野支署 第6次国有林野施業実施計画図 面積 36,364.25ha 6片の内第4片

注 林班番号の下の記号は、その林班の金小班に共通する。



林班番号	林班名	面積 (ha)	用途	備考
104
105
110
111
113
114
115
116
117
118
119
120
121
122
123
124
125
201
202
204
205
206
207
208
209
210
213
214
216
217
218
219
220
221
222
226
227
228
229
230
231
232
233
234
235
236
238
239
248
251
252
253
254
255
256
270
271
272
273
274
277
278
290
291
292
293
294
295
296
298
299
300
301
302
303
304
305
306

令和4年度策定計画国有林野施業実施計画図林班見解表
西暦2022年度(令和4年3月31日現在)

林班番号	林班名	面積 (ha)	用途	備考
2
3
4
5
6
7
8
9
10
11
12
13
14
15
16
17
18
19
20
21
22
23
24
25
26
27
28
29
30
31
32
33
34
35
36
37
38
39
40

禁複製
交付を受けた後、複製を禁止する。又は
他人に複製を許可するものではない。
森林管理署長 署名