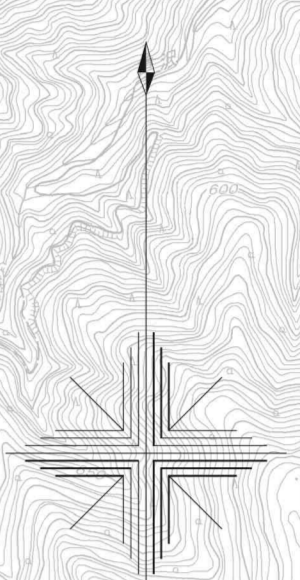
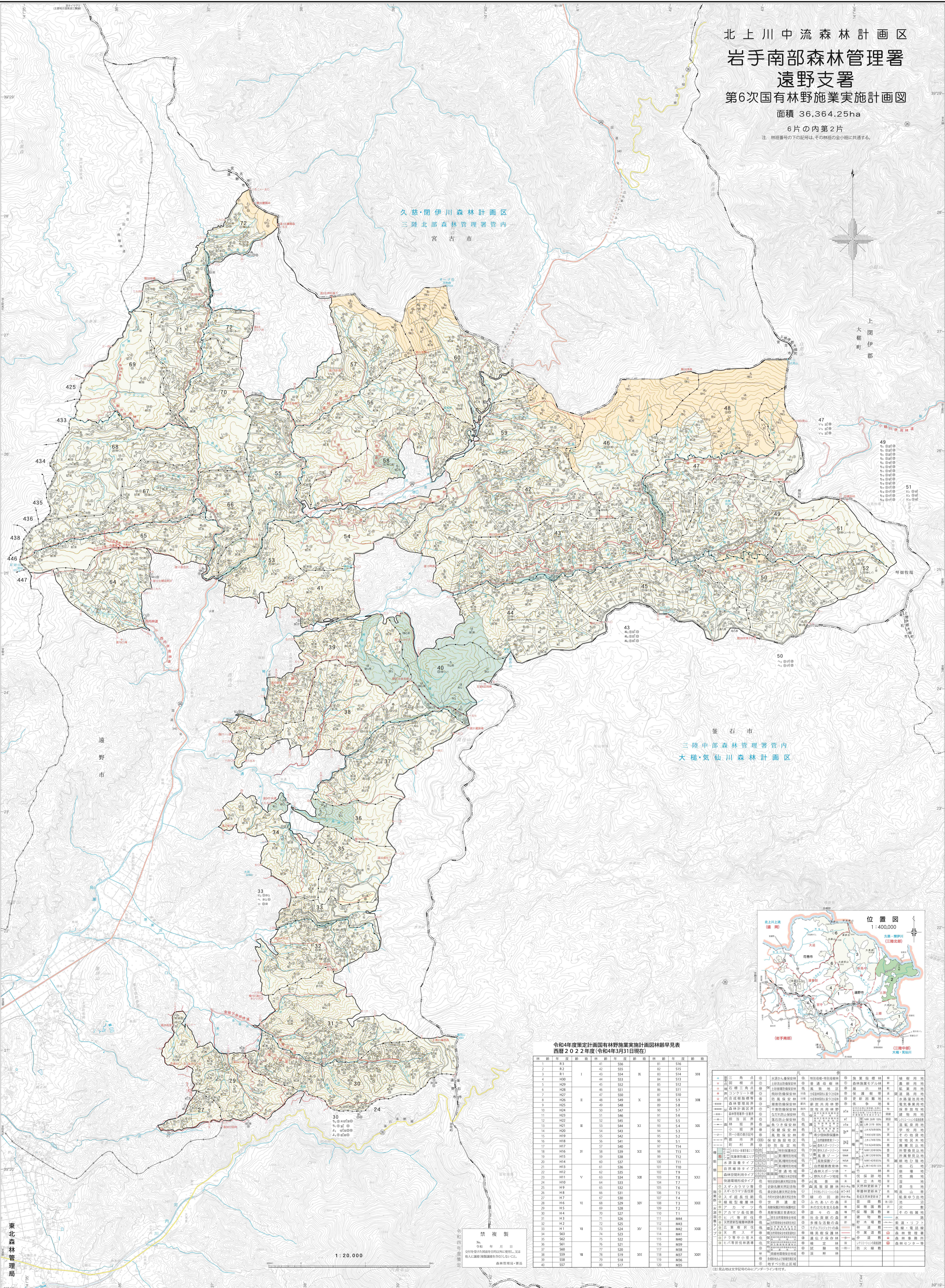


北上川中流森林計画区 岩手南部森林管理署 遠野支署 第6次国有林野施業実施計画図 面積 36,364.25ha 6片の内第2片

注 林班番号の下の記号は、その林班の全小班に共通する。



上
大
閉
伊
郡

釜
石
市
三
陸
中
部
森
林
管
理
署
管
内
大
槌
・
気
仙
川
森
林
計
画
区

遠
野
市



令和4年度策定計画国有林野施業実施計画図林齢早見表
西暦2022年度(令和4年3月31日現在)

林 齢	年 齢	面 積	林 齢	年 齢	面 積	林 齢	年 齢	面 積
1	R3	41	S56	81	S16			
2	R2	42	S55	82	S15			
3	R1	43	S54	83	S14			
4	H30	44	S53	84	S13			
5	H29	45	S52	85	S12			
6	H28	46	S51	86	S11			
7	H27	47	S50	87	S10			
8	H26	48	S49	88	S9			
9	H25	49	S48	89	S8			
10	H24	50	S47	90	S7			
11	H23	51	S46	91	S6			
12	H22	52	S45	92	S5			
13	H21	53	S44	93	S4			
14	H20	54	S43	94	S3			
15	H19	55	S42	95	S2			
16	H18	56	S41	96	S1			
17	H17	57	S40	97	T14			
18	H16	58	S39	98	T13			
19	H15	59	S38	99	T12			
20	H14	60	S37	100	T11			
21	H13	61	S36	101	T10			
22	H12	62	S35	102	T9			
23	H11	63	S34	103	T8			
24	H10	64	S33	104	T7			
25	H9	65	S32	105	T6			
26	H8	66	S31	106	T5			
27	H7	67	S30	107	T4			
28	H6	68	S29	108	T3			
29	H5	69	S28	109	T2			
30	H4	70	S27	110	T1			
31	H3	71	S26	111	M44			
32	H2	72	S25	112	M43			
33	H1	73	S24	113	M42			
34	S63	74	S23	114	M41			
35	S62	75	S22	115	M40			
36	S61	76	S21	116	M39			
37	S60	77	S20	117	M38			
38	S59	78	S19	118	M37			
39	S58	79	S18	119	M36			
40	S57	80	S17	120	M35			

記号	林 種	林 齢	年 齢	面 積	林 種	林 齢	年 齢	面 積
△	杉	1	R3	41	杉	81	S16	
△	杉	2	R2	42	杉	82	S15	
△	杉	3	R1	43	杉	83	S14	
△	杉	4	H30	44	杉	84	S13	
△	杉	5	H29	45	杉	85	S12	
△	杉	6	H28	46	杉	86	S11	
△	杉	7	H27	47	杉	87	S10	
△	杉	8	H26	48	杉	88	S9	
△	杉	9	H25	49	杉	89	S8	
△	杉	10	H24	50	杉	90	S7	
△	杉	11	H23	51	杉	91	S6	
△	杉	12	H22	52	杉	92	S5	
△	杉	13	H21	53	杉	93	S4	
△	杉	14	H20	54	杉	94	S3	
△	杉	15	H19	55	杉	95	S2	
△	杉	16	H18	56	杉	96	S1	
△	杉	17	H17	57	杉	97	T14	
△	杉	18	H16	58	杉	98	T13	
△	杉	19	H15	59	杉	99	T12	
△	杉	20	H14	60	杉	100	T11	
△	杉	21	H13	61	杉	101	T10	
△	杉	22	H12	62	杉	102	T9	
△	杉	23	H11	63	杉	103	T8	
△	杉	24	H10	64	杉	104	T7	
△	杉	25	H9	65	杉	105	T6	
△	杉	26	H8	66	杉	106	T5	
△	杉	27	H7	67	杉	107	T4	
△	杉	28	H6	68	杉	108	T3	
△	杉	29	H5	69	杉	109	T2	
△	杉	30	H4	70	杉	110	T1	
△	杉	31	H3	71	杉	111	M44	
△	杉	32	H2	72	杉	112	M43	
△	杉	33	H1	73	杉	113	M42	
△	杉	34	S63	74	杉	114	M41	
△	杉	35	S62	75	杉	115	M40	
△	杉	36	S61	76	杉	116	M39	
△	杉	37	S60	77	杉	117	M38	
△	杉	38	S59	78	杉	118	M37	
△	杉	39	S58	79	杉	119	M36	
△	杉	40	S57	80	杉	120	M35	

禁複製
令和4年11月
岩手県林業振興課 林業課長 菅野 隆
林業課長 菅野 隆
林業課長 菅野 隆