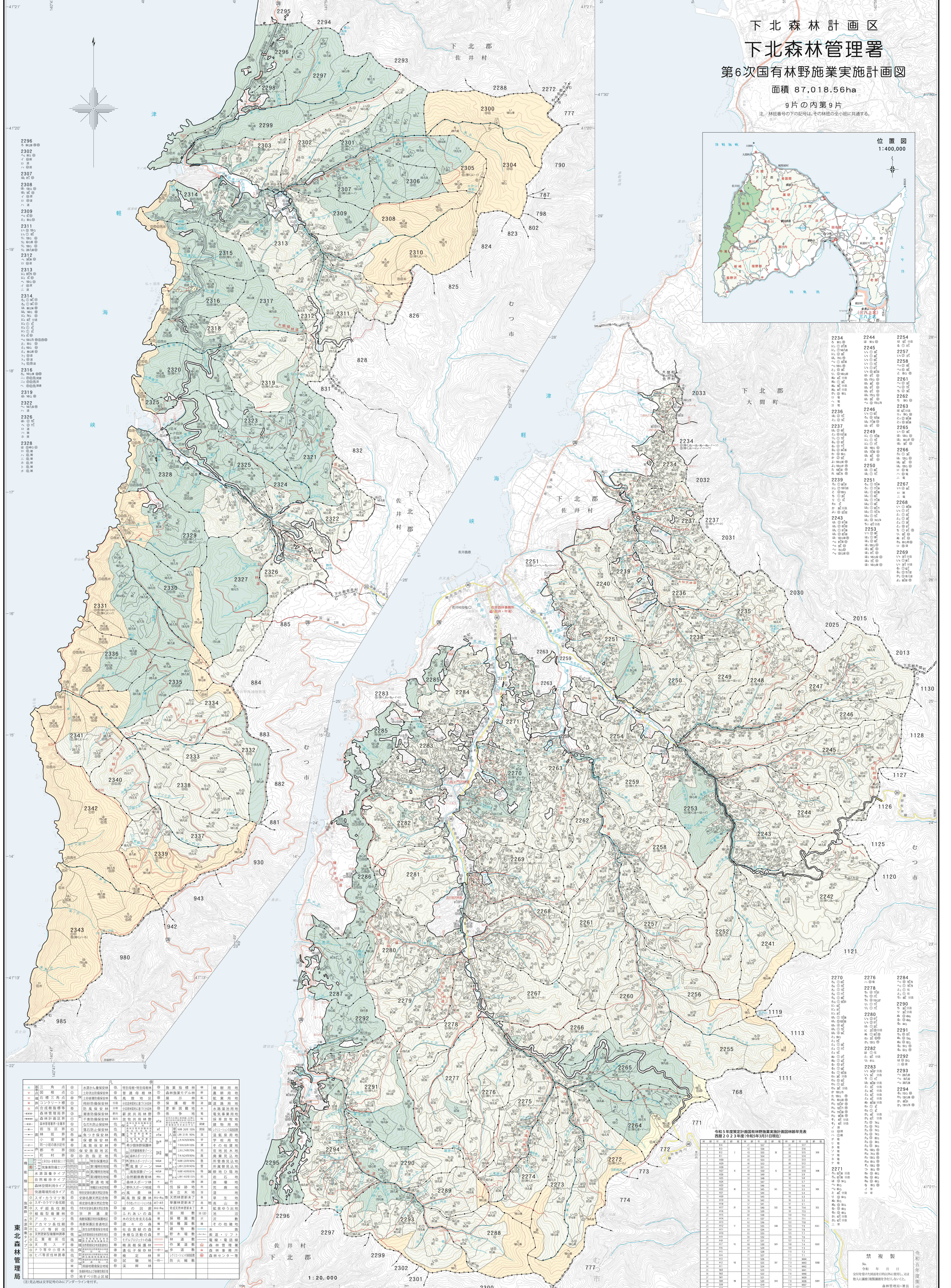
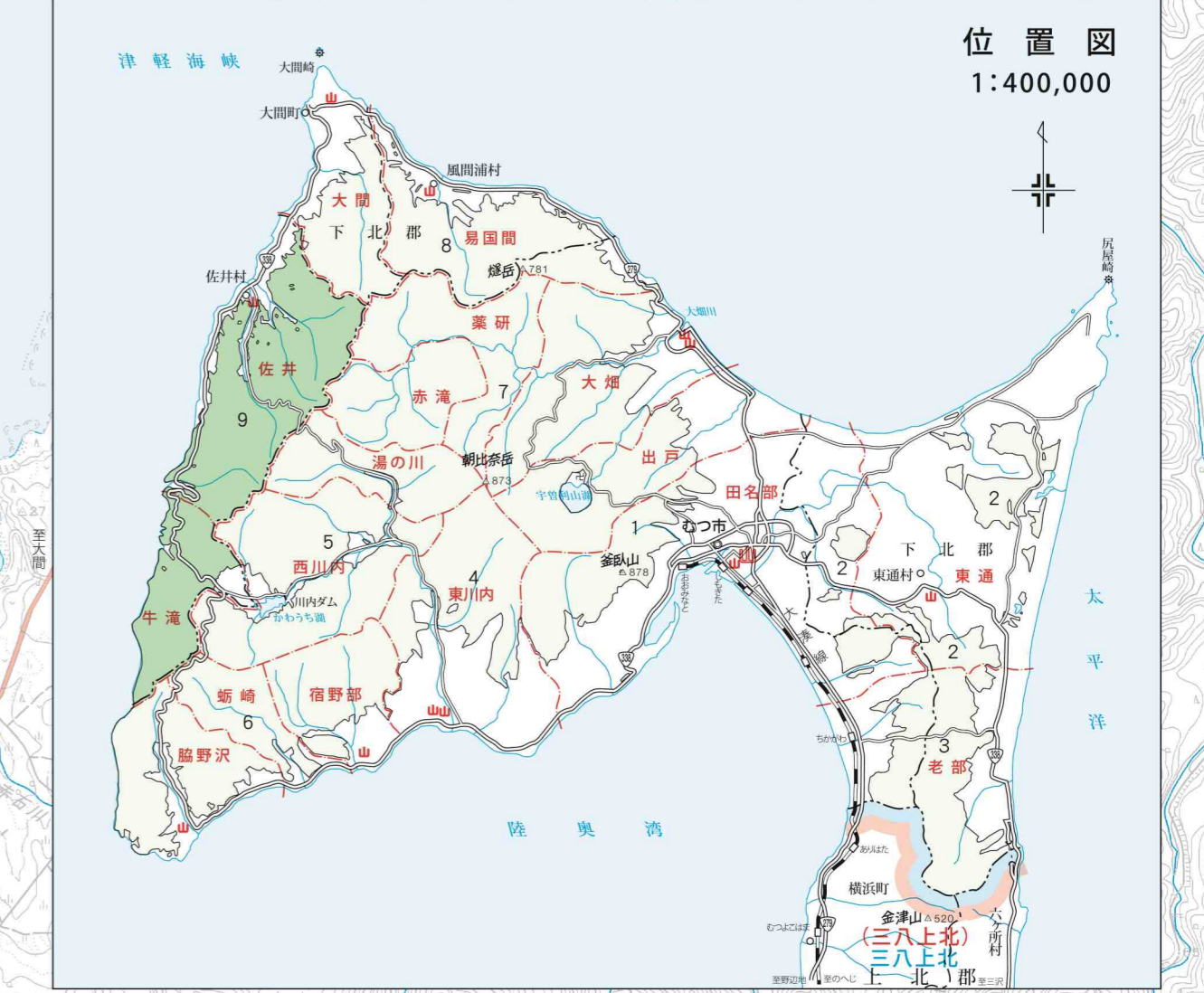


下北森林計画区 下北森林管理署 第6次国有林野施業実施計画図

面積 87,018.56ha
9片の内第9片
注：林野番号の下の記号は、その林野の小区域に共通する。



東北森林管理局

記号	名称	種別	面積 (ha)	備考
△	三ヶ角山	天然記念物	471.2	1969年指定
○	三ヶ角山	国定公園	1,400.0	1961年指定
●	三ヶ角山	国定公園	1,400.0	1961年指定
◇	三ヶ角山	国定公園	1,400.0	1961年指定
○	三ヶ角山	国定公園	1,400.0	1961年指定
△	三ヶ角山	国定公園	1,400.0	1961年指定

**令和5年度算定計画国有林野施業計画附録早見表
西暦2023年度(令和5年)3月1日現在**

林野番号	面積 (ha)	林野種別	施業計画
2234	1,234.5	国有林	更新計画
2235	567.8	国有林	整備計画
2236	987.6	国有林	管理計画
2237	345.2	国有林	保護計画
2238	765.4	国有林	利用計画
2239	1,123.7	国有林	更新計画
2240	456.9	国有林	整備計画
2241	876.5	国有林	管理計画
2242	234.1	国有林	保護計画
2243	654.3	国有林	利用計画

2234	△	国有林	更新計画
2235	○	国有林	整備計画
2236	●	国有林	管理計画
2237	◇	国有林	保護計画
2238	○	国有林	利用計画
2239	△	国有林	更新計画
2240	○	国有林	整備計画
2241	●	国有林	管理計画
2242	◇	国有林	保護計画
2243	○	国有林	利用計画
2244	△	国有林	更新計画
2245	○	国有林	整備計画
2246	●	国有林	管理計画
2247	◇	国有林	保護計画
2248	○	国有林	利用計画
2249	△	国有林	更新計画
2250	○	国有林	整備計画
2251	●	国有林	管理計画
2252	◇	国有林	保護計画
2253	○	国有林	利用計画
2254	△	国有林	更新計画
2255	○	国有林	整備計画
2256	●	国有林	管理計画
2257	◇	国有林	保護計画
2258	○	国有林	利用計画
2259	△	国有林	更新計画
2260	○	国有林	整備計画
2261	●	国有林	管理計画
2262	◇	国有林	保護計画
2263	○	国有林	利用計画
2264	△	国有林	更新計画
2265	○	国有林	整備計画
2266	●	国有林	管理計画
2267	◇	国有林	保護計画
2268	○	国有林	利用計画
2269	△	国有林	更新計画
2270	○	国有林	整備計画
2271	●	国有林	管理計画
2272	◇	国有林	保護計画
2273	○	国有林	利用計画
2274	△	国有林	更新計画
2275	○	国有林	整備計画
2276	●	国有林	管理計画
2277	◇	国有林	保護計画
2278	○	国有林	利用計画
2279	△	国有林	更新計画
2280	○	国有林	整備計画
2281	●	国有林	管理計画
2282	◇	国有林	保護計画
2283	○	国有林	利用計画
2284	△	国有林	更新計画
2285	○	国有林	整備計画
2286	●	国有林	管理計画
2287	◇	国有林	保護計画
2288	○	国有林	利用計画
2289	△	国有林	更新計画
2290	○	国有林	整備計画
2291	●	国有林	管理計画
2292	◇	国有林	保護計画
2293	○	国有林	利用計画
2294	△	国有林	更新計画
2295	○	国有林	整備計画