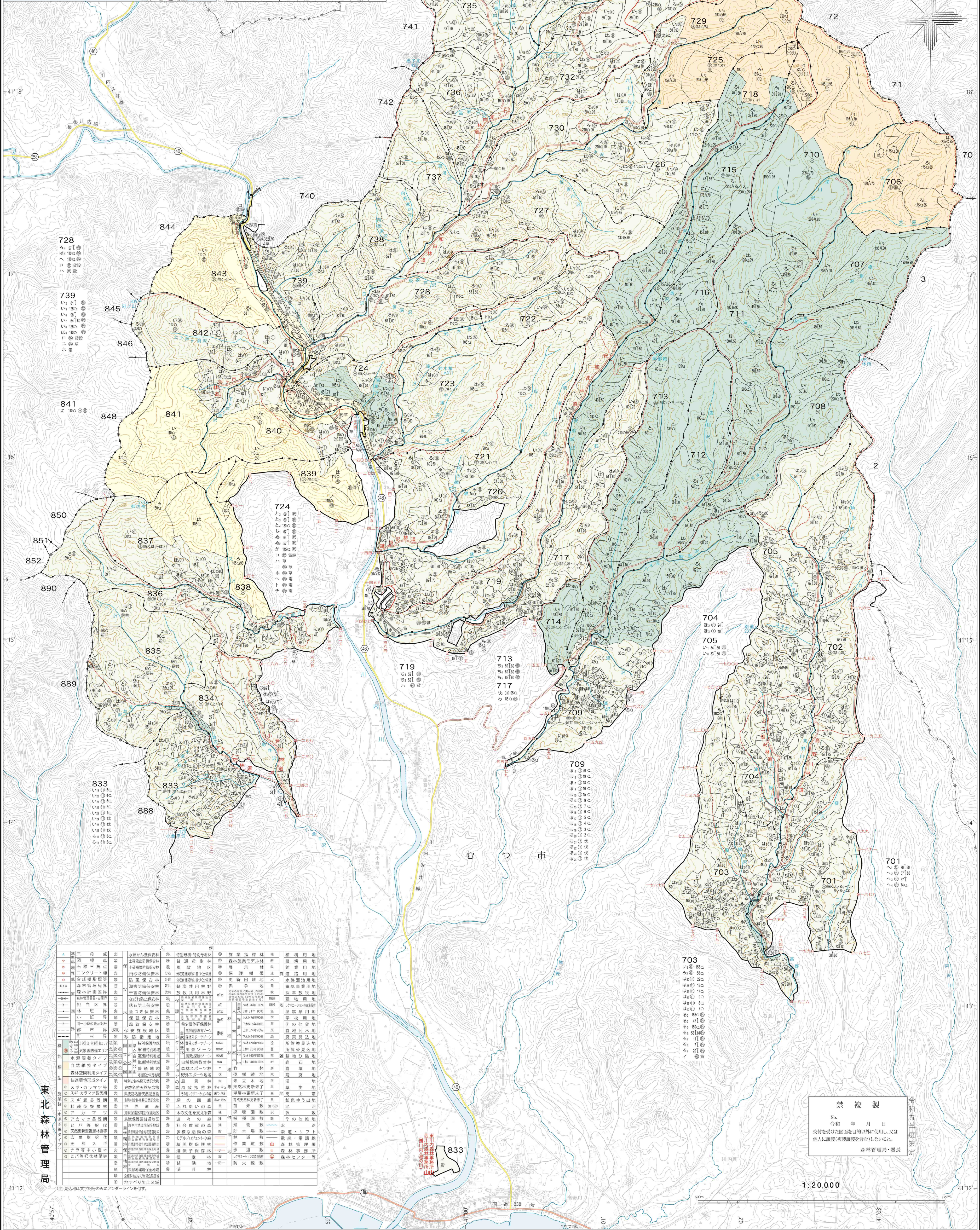


下北森林計画区 下北森林管理署 第6次国有林野施業実施計画図

面積 87,018.56ha
9片の内第4片
注：林班番号の下の記号は、その林班の全小班に共通する。

令和5年度策定計画国有林野施業実施計画図林班早見表
西暦 2023年度(令和5年3月31日現在)

林班番号	面積	林班名	林班種別	林班位置	
1	8.4	41	537	81	517
2	8.3	42	538	82	518
3	8.2	43	539	83	519
4	8.1	44	540	84	520
5	8.0	45	541	85	521
6	7.9	46	542	86	522
7	7.8	47	543	87	523
8	7.7	48	544	88	524
9	7.6	49	545	89	525
10	7.5	50	546	90	526
11	7.4	51	547	91	527
12	7.3	52	548	92	528
13	7.2	53	549	93	529
14	7.1	54	550	94	530
15	7.0	55	551	95	531
16	6.9	56	552	96	532
17	6.8	57	553	97	533
18	6.7	58	554	98	534
19	6.6	59	555	99	535
20	6.5	60	556	100	536
21	6.4	61	557	101	537
22	6.3	62	558	102	538
23	6.2	63	559	103	539
24	6.1	64	560	104	540
25	6.0	65	561	105	541
26	5.9	66	562	106	542
27	5.8	67	563	107	543
28	5.7	68	564	108	544
29	5.6	69	565	109	545
30	5.5	70	566	110	546
31	5.4	71	567	111	547
32	5.3	72	568	112	548
33	5.2	73	569	113	549
34	5.1	74	570	114	550
35	5.0	75	571	115	551
36	4.9	76	572	116	552
37	4.8	77	573	117	553
38	4.7	78	574	118	554
39	4.6	79	575	119	555
40	4.5	80	576	120	556



東北森林管理署

記号	名称	説明
▲	三角点	水準点・測量点
△	石標三角点	水準点・測量点
●	コンクリート橋	橋
○	古瓦屋根	古瓦屋根
■	森林計画区界	森林計画区界
---	境界線	境界線
---	田区界	田区界
---	林道	林道
---	小川	小川
---	河川	河川
---	市界	市界
---	町界	町界
---	村界	村界
---	大字界	大字界
---	郡界	郡界
---	国界	国界
---	海岸線	海岸線
---	水源地	水源地
---	自然維持タイプ	自然維持タイプ
---	森林空間利用タイプ	森林空間利用タイプ
---	快速環境形成タイプ	快速環境形成タイプ
---	スギ・カラマツ	スギ・カラマツ
---	アサギ	アサギ
---	ヒバ等広葉樹	ヒバ等広葉樹
---	雑草	雑草
---	防火線	防火線
---	地すべり防止区	地すべり防止区

禁複製
令和 年 月 日
交付を受けた図面を目的以外に使用し、又は
他人に譲渡(複製譲渡を含む)しないこと。
森林管理局・署長