

図面は貴重な資料です。有効に使用しましょう。

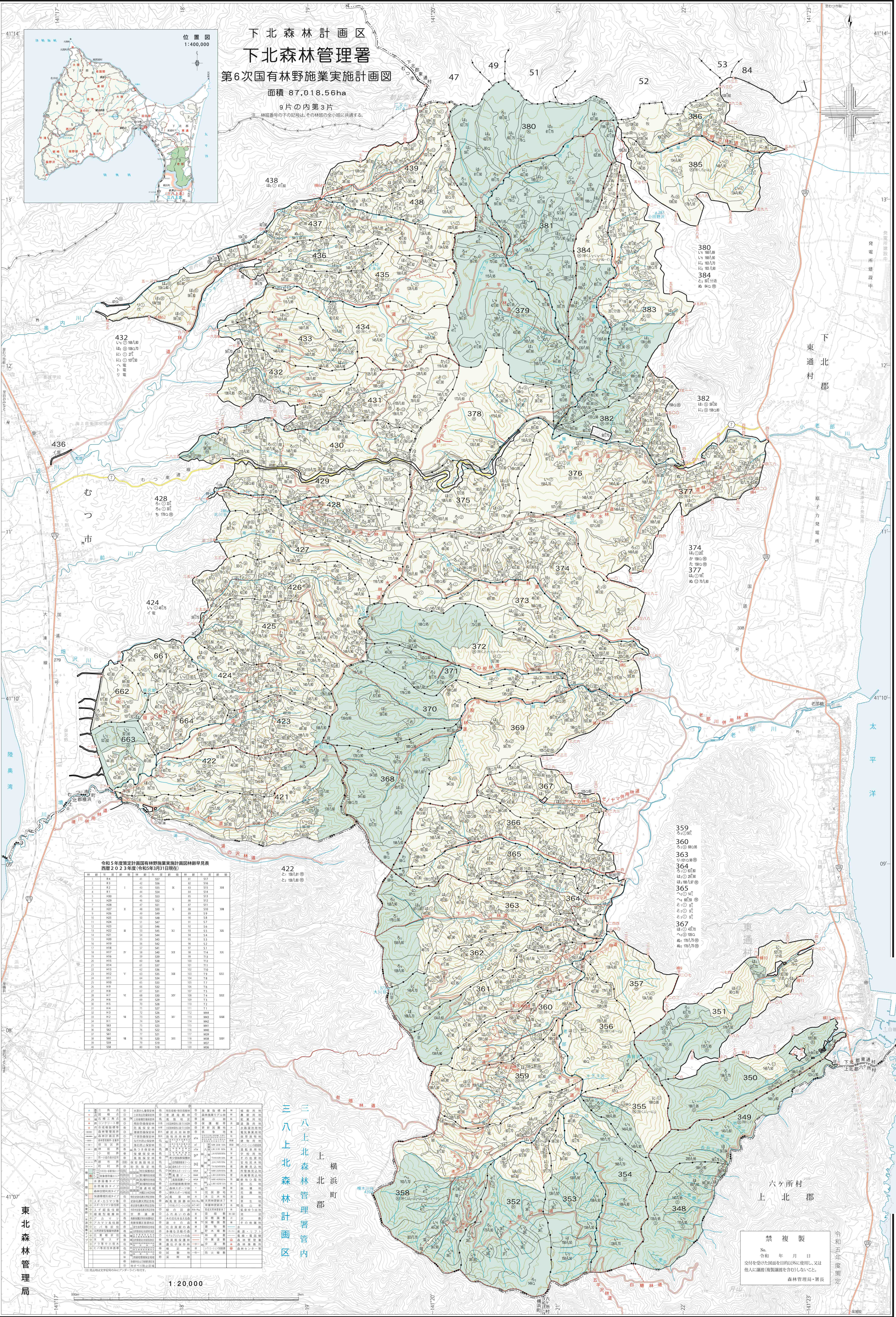
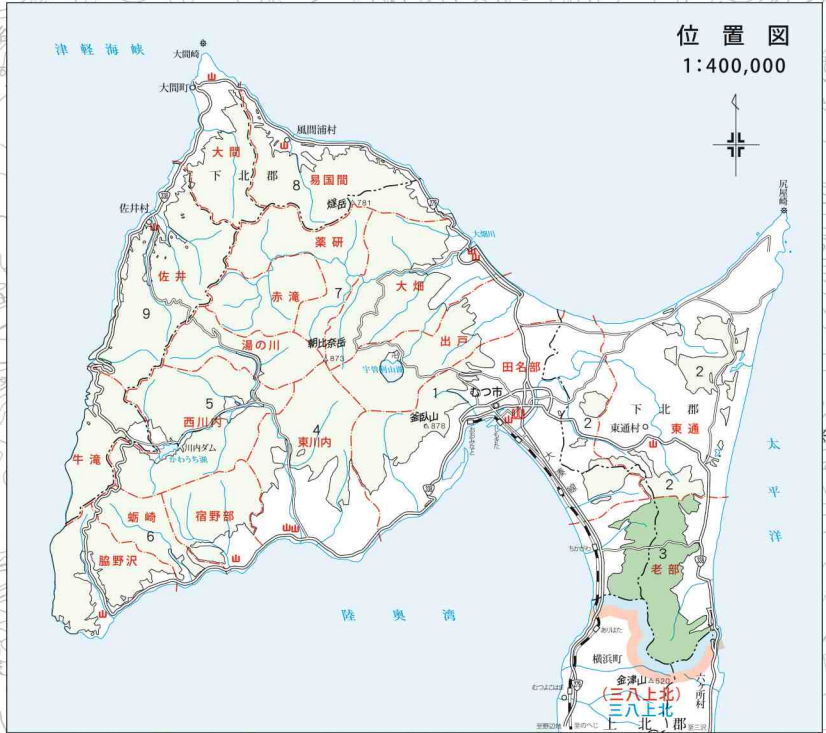
【測量法に基づく国土院所長承認(使用)R.5.16.4.38】
【測量法に基づき国土院所長承認(使用)R.5.16.4.38】
【測量法に基づき国土院所長承認(使用)R.5.16.4.38】

下北森林計画区 下北森林管理署 第6次国有林野施業実施計画図

面積 87,018.56ha

9片の内第3片

注: 林班番号の下の記号は、その林班の全小班に共通する。



令和5年度推定計画国有林野施業実施計画図林班早見表
図面2の3枚表(令和5年3月31日現在)

林班番号	面積	林種	林況	備考
1	4.4	杉	Ⅰ	
2	4.2	杉	Ⅰ	
3	4.2	杉	Ⅰ	
4	4.1	杉	Ⅰ	
5	4.0	杉	Ⅰ	
6	4.0	杉	Ⅰ	
7	4.0	杉	Ⅰ	
8	4.0	杉	Ⅰ	
9	4.0	杉	Ⅰ	
10	4.0	杉	Ⅰ	
11	4.0	杉	Ⅰ	
12	4.0	杉	Ⅰ	
13	4.0	杉	Ⅰ	
14	4.0	杉	Ⅰ	
15	4.0	杉	Ⅰ	
16	4.0	杉	Ⅰ	
17	4.0	杉	Ⅰ	
18	4.0	杉	Ⅰ	
19	4.0	杉	Ⅰ	
20	4.0	杉	Ⅰ	
21	4.0	杉	Ⅰ	
22	4.0	杉	Ⅰ	
23	4.0	杉	Ⅰ	
24	4.0	杉	Ⅰ	
25	4.0	杉	Ⅰ	
26	4.0	杉	Ⅰ	
27	4.0	杉	Ⅰ	
28	4.0	杉	Ⅰ	
29	4.0	杉	Ⅰ	
30	4.0	杉	Ⅰ	
31	4.0	杉	Ⅰ	
32	4.0	杉	Ⅰ	
33	4.0	杉	Ⅰ	
34	4.0	杉	Ⅰ	
35	4.0	杉	Ⅰ	
36	4.0	杉	Ⅰ	
37	4.0	杉	Ⅰ	
38	4.0	杉	Ⅰ	
39	4.0	杉	Ⅰ	
40	4.0	杉	Ⅰ	

林班番号	面積	林種	林況	備考
41	4.0	杉	Ⅰ	
42	4.0	杉	Ⅰ	
43	4.0	杉	Ⅰ	
44	4.0	杉	Ⅰ	
45	4.0	杉	Ⅰ	
46	4.0	杉	Ⅰ	
47	4.0	杉	Ⅰ	
48	4.0	杉	Ⅰ	
49	4.0	杉	Ⅰ	
50	4.0	杉	Ⅰ	
51	4.0	杉	Ⅰ	
52	4.0	杉	Ⅰ	
53	4.0	杉	Ⅰ	
54	4.0	杉	Ⅰ	
55	4.0	杉	Ⅰ	
56	4.0	杉	Ⅰ	
57	4.0	杉	Ⅰ	
58	4.0	杉	Ⅰ	
59	4.0	杉	Ⅰ	
60	4.0	杉	Ⅰ	
61	4.0	杉	Ⅰ	
62	4.0	杉	Ⅰ	
63	4.0	杉	Ⅰ	
64	4.0	杉	Ⅰ	
65	4.0	杉	Ⅰ	
66	4.0	杉	Ⅰ	
67	4.0	杉	Ⅰ	
68	4.0	杉	Ⅰ	
69	4.0	杉	Ⅰ	
70	4.0	杉	Ⅰ	

三八上北森林管理署管内
三八上北森林計画区

禁複製
令和5年度推定
森林管理局・部長