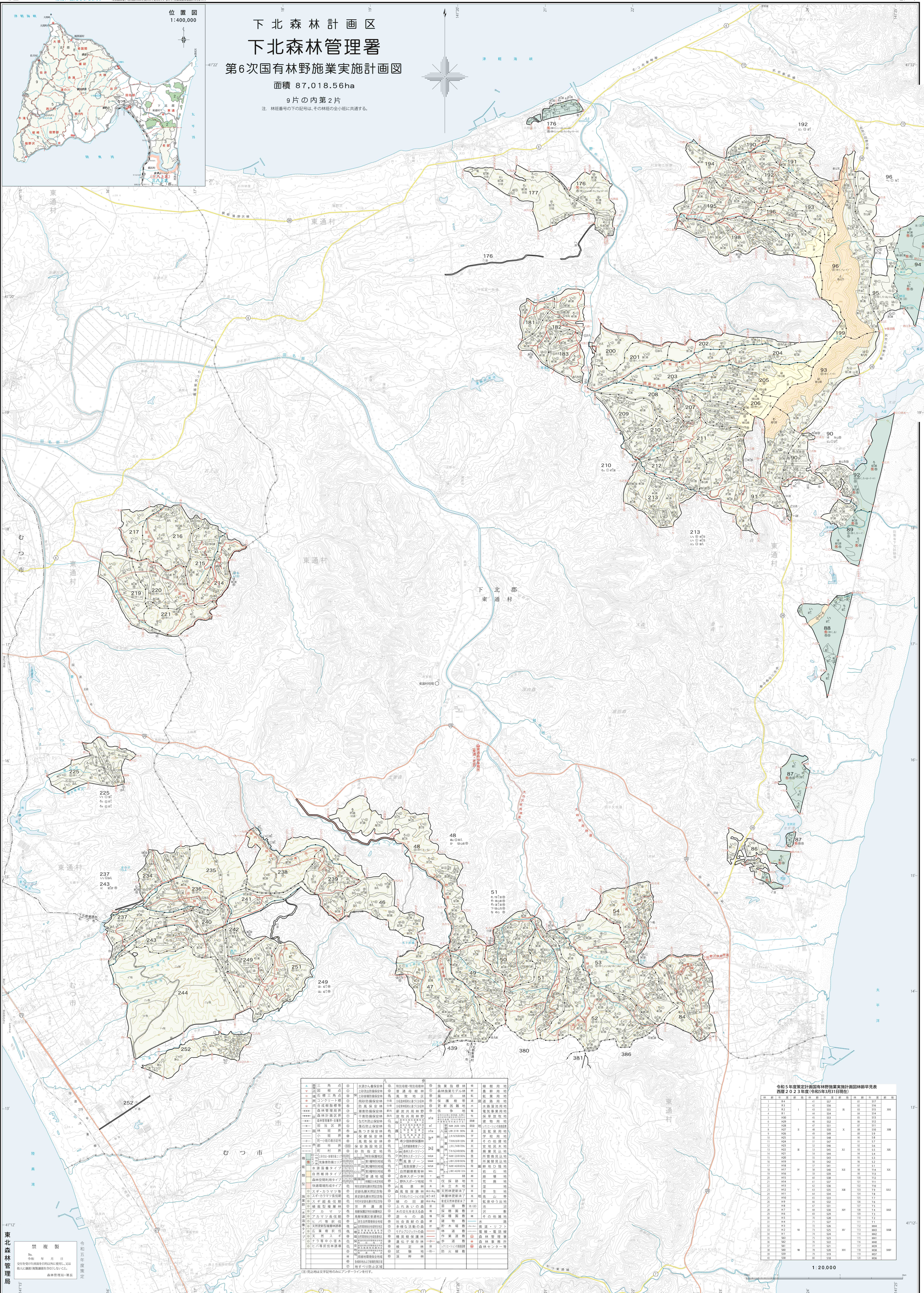
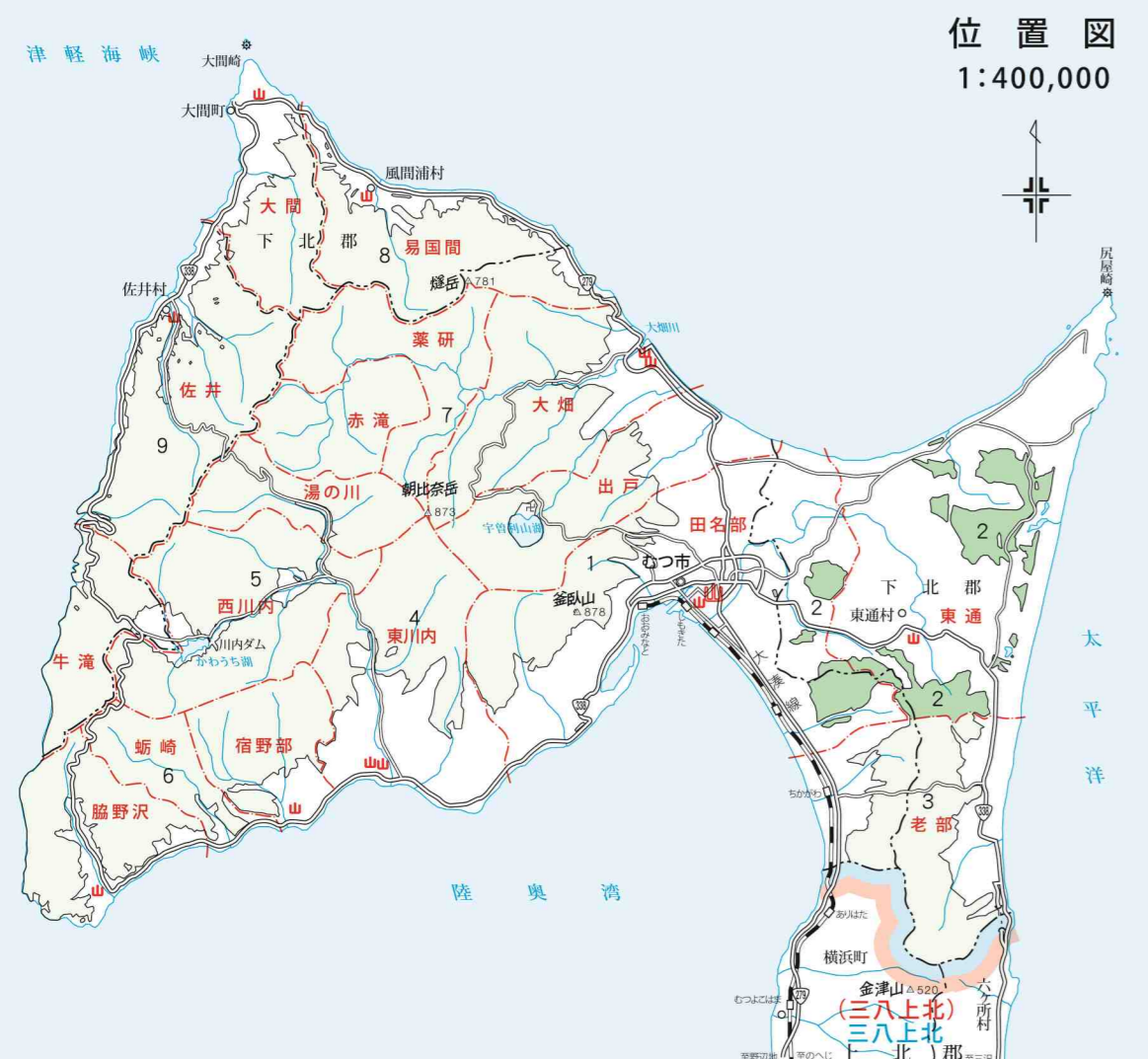


下北森林計画区 下北森林管理署 第6次国有林野施業実施計画図

面積 87,018.56ha
9片の内第2片

注：林班番号の下の記号は、その林班の全小組に共通する。

位置図
1:400,000



記号	林班名	面積	林種	林況	備考
▲	三ヶ角	1,234.56	杉	成熟	特別保護林
▼	四ヶ角	2,345.67	松	成熟	特別保護林
◇	五ヶ角	3,456.78	杉	成熟	特別保護林
○	六ヶ角	4,567.89	松	成熟	特別保護林
△	七ヶ角	5,678.90	杉	成熟	特別保護林
▽	八ヶ角	6,789.01	松	成熟	特別保護林
◇	九ヶ角	7,890.12	杉	成熟	特別保護林
○	十ヶ角	8,901.23	松	成熟	特別保護林
△	十一ヶ角	9,012.34	杉	成熟	特別保護林
▽	十二ヶ角	10,123.45	松	成熟	特別保護林
◇	十三ヶ角	11,234.56	杉	成熟	特別保護林
○	十四ヶ角	12,345.67	松	成熟	特別保護林
△	十五ヶ角	13,456.78	杉	成熟	特別保護林
▽	十六ヶ角	14,567.89	松	成熟	特別保護林
◇	十七ヶ角	15,678.90	杉	成熟	特別保護林
○	十八ヶ角	16,789.01	松	成熟	特別保護林
△	十九ヶ角	17,890.12	杉	成熟	特別保護林
▽	二十ヶ角	18,901.23	松	成熟	特別保護林
◇	二十一ヶ角	19,012.34	杉	成熟	特別保護林
○	二十二ヶ角	20,123.45	松	成熟	特別保護林
△	二十三ヶ角	21,234.56	杉	成熟	特別保護林
▽	二十四ヶ角	22,345.67	松	成熟	特別保護林
◇	二十五ヶ角	23,456.78	杉	成熟	特別保護林
○	二十六ヶ角	24,567.89	松	成熟	特別保護林
△	二十七ヶ角	25,678.90	杉	成熟	特別保護林
▽	二十八ヶ角	26,789.01	松	成熟	特別保護林
◇	二十九ヶ角	27,890.12	杉	成熟	特別保護林
○	三十ヶ角	28,901.23	松	成熟	特別保護林
△	三十一ヶ角	29,012.34	杉	成熟	特別保護林
▽	三十二ヶ角	30,123.45	松	成熟	特別保護林
◇	三十三ヶ角	31,234.56	杉	成熟	特別保護林
○	三十四ヶ角	32,345.67	松	成熟	特別保護林
△	三十五ヶ角	33,456.78	杉	成熟	特別保護林
▽	三十六ヶ角	34,567.89	松	成熟	特別保護林
◇	三十七ヶ角	35,678.90	杉	成熟	特別保護林
○	三十八ヶ角	36,789.01	松	成熟	特別保護林
△	三十九ヶ角	37,890.12	杉	成熟	特別保護林
▽	四十ヶ角	38,901.23	松	成熟	特別保護林
◇	四十一ヶ角	39,012.34	杉	成熟	特別保護林
○	四十二ヶ角	40,123.45	松	成熟	特別保護林
△	四十三ヶ角	41,234.56	杉	成熟	特別保護林
▽	四十四ヶ角	42,345.67	松	成熟	特別保護林
◇	四十五ヶ角	43,456.78	杉	成熟	特別保護林
○	四十六ヶ角	44,567.89	松	成熟	特別保護林
△	四十七ヶ角	45,678.90	杉	成熟	特別保護林
▽	四十八ヶ角	46,789.01	松	成熟	特別保護林
◇	四十九ヶ角	47,890.12	杉	成熟	特別保護林
○	五十ヶ角	48,901.23	松	成熟	特別保護林
△	五十一ヶ角	49,012.34	杉	成熟	特別保護林
▽	五十二ヶ角	50,123.45	松	成熟	特別保護林
◇	五十三ヶ角	51,234.56	杉	成熟	特別保護林
○	五十四ヶ角	52,345.67	松	成熟	特別保護林
△	五十五ヶ角	53,456.78	杉	成熟	特別保護林
▽	五十六ヶ角	54,567.89	松	成熟	特別保護林
◇	五十七ヶ角	55,678.90	杉	成熟	特別保護林
○	五十八ヶ角	56,789.01	松	成熟	特別保護林
△	五十九ヶ角	57,890.12	杉	成熟	特別保護林
▽	六十ヶ角	58,901.23	松	成熟	特別保護林
◇	六十一ヶ角	59,012.34	杉	成熟	特別保護林
○	六十二ヶ角	60,123.45	松	成熟	特別保護林
△	六十三ヶ角	61,234.56	杉	成熟	特別保護林
▽	六十四ヶ角	62,345.67	松	成熟	特別保護林
◇	六十五ヶ角	63,456.78	杉	成熟	特別保護林
○	六十六ヶ角	64,567.89	松	成熟	特別保護林
△	六十七ヶ角	65,678.90	杉	成熟	特別保護林
▽	六十八ヶ角	66,789.01	松	成熟	特別保護林
◇	六十九ヶ角	67,890.12	杉	成熟	特別保護林
○	七十ヶ角	68,901.23	松	成熟	特別保護林
△	七十一ヶ角	69,012.34	杉	成熟	特別保護林
▽	七十二ヶ角	70,123.45	松	成熟	特別保護林
◇	七十三ヶ角	71,234.56	杉	成熟	特別保護林
○	七十四ヶ角	72,345.67	松	成熟	特別保護林
△	七十五ヶ角	73,456.78	杉	成熟	特別保護林
▽	七十六ヶ角	74,567.89	松	成熟	特別保護林
◇	七十七ヶ角	75,678.90	杉	成熟	特別保護林
○	七十八ヶ角	76,789.01	松	成熟	特別保護林
△	七十九ヶ角	77,890.12	杉	成熟	特別保護林
▽	八十ヶ角	78,901.23	松	成熟	特別保護林
◇	八十一ヶ角	79,012.34	杉	成熟	特別保護林
○	八十二ヶ角	80,123.45	松	成熟	特別保護林
△	八十三ヶ角	81,234.56	杉	成熟	特別保護林
▽	八十四ヶ角	82,345.67	松	成熟	特別保護林
◇	八十五ヶ角	83,456.78	杉	成熟	特別保護林
○	八十六ヶ角	84,567.89	松	成熟	特別保護林
△	八十七ヶ角	85,678.90	杉	成熟	特別保護林
▽	八十八ヶ角	86,789.01	松	成熟	特別保護林
◇	八十九ヶ角	87,890.12	杉	成熟	特別保護林
○	九十ヶ角	88,901.23	松	成熟	特別保護林
△	九十一ヶ角	89,012.34	杉	成熟	特別保護林
▽	九十二ヶ角	90,123.45	松	成熟	特別保護林
◇	九十三ヶ角	91,234.56	杉	成熟	特別保護林
○	九十四ヶ角	92,345.67	松	成熟	特別保護林
△	九十五ヶ角	93,456.78	杉	成熟	特別保護林
▽	九十六ヶ角	94,567.89	松	成熟	特別保護林
◇	九十七ヶ角	95,678.90	杉	成熟	特別保護林
○	九十八ヶ角	96,789.01	松	成熟	特別保護林
△	九十九ヶ角	97,890.12	杉	成熟	特別保護林
▽	百ヶ角	98,901.23	松	成熟	特別保護林

林班番号	面積	林種	林況	備考
2	43	松	成熟	
3	42	杉	成熟	
4	41	松	成熟	
5	40	杉	成熟	
6	39	松	成熟	
7	38	杉	成熟	
8	37	松	成熟	
9	36	杉	成熟	
10	35	松	成熟	
11	34	杉	成熟	
12	33	松	成熟	
13	32	杉	成熟	
14	31	松	成熟	
15	30	杉	成熟	
16	29	松	成熟	
17	28	杉	成熟	
18	27	松	成熟	
19	26	杉	成熟	
20	25	松	成熟	
21	24	杉	成熟	
22	23	松	成熟	
23	22	杉	成熟	
24	21	松	成熟	
25	20	杉	成熟	
26	19	松	成熟	
27	18	杉	成熟	
28	17	松	成熟	
29	16	杉	成熟	
30	15	松	成熟	
31	14	杉	成熟	
32	13	松	成熟	
33	12	杉	成熟	
34	11	松	成熟	
35	10	杉	成熟	
36	9	松	成熟	
37	8	杉	成熟	
38	7	松	成熟	
39	6	杉	成熟	
40	5	松	成熟	
41	4	杉	成熟	
42	3	松	成熟	
43	2	杉	成熟	
44	1	松	成熟	

東通 46~54・84・86~96・176・177・181~183・190~213・238・239
田名部 214~217・219~221・225・234~237・240~244・249・251・252