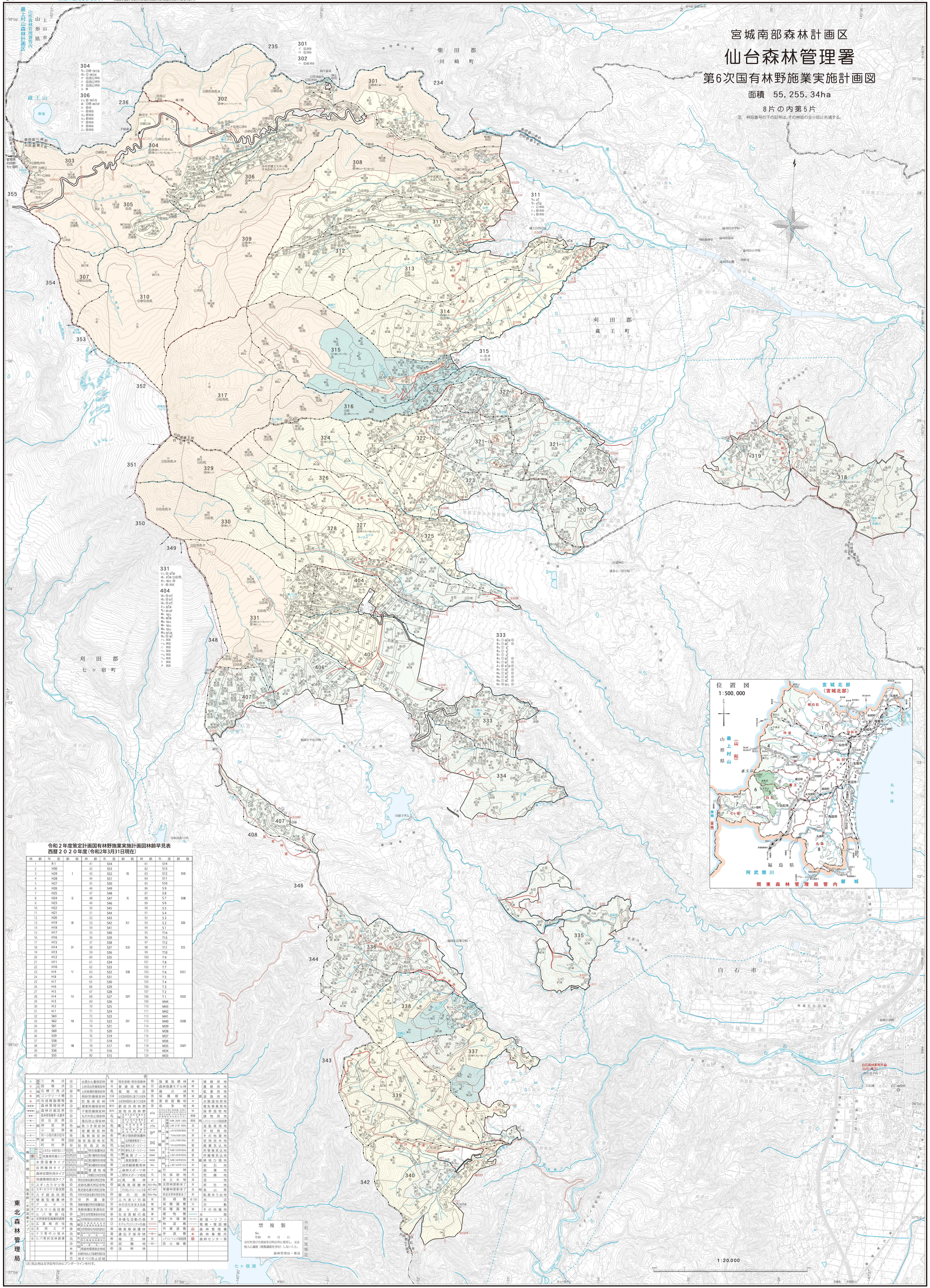


宮城南部森林計画区 仙台森林管理署 第6次国有林野施業実施計画図

面積 55,255.34ha
8片の内第5片

注 林班番号の下の記号は、その林班の全小班に共通する。



令和2年度策定計画国有林野施業実施計画図林野早見表 西暦2020年度(令和2年3月31日現在)

林野年度	年度	林野年度	年度	林野年度	年度	林野年度	年度
1	H30	41	S54	81	S18		
2	H39	43	S52	83	S12	XXI	
3	H38	44	S51	84	S11		
4	H37	45	S50	85	S10		
5	H36	46	S49	86	S9		
6	H35	47	S48	87	S8		
7	H34	48	S47	88	S7		
8	H33	49	S46	89	S6		
9	H32	50	S45	90	S5		
10	H31	51	S44	91	S4		
11	H30	52	S43	92	S3		
12	H29	53	S42	93	S2		
13	H28	54	S41	94	S1		
14	H27	55	S40	95	T14		
15	H26	56	S39	96	T13		
16	H25	57	S38	97	T12		
17	H24	58	S37	98	T11	XX	
18	H23	59	S36	99	T10		
19	H22	60	S35	100	T9		
20	H21	61	S34	101	T8		
21	H20	62	S33	102	T7		
22	H19	63	S32	103	T6	XXI	
23	H18	64	S31	104	T5		
24	H17	65	S30	105	T4		
25	H16	66	S29	106	T3		
26	H15	67	S28	107	T2		
27	H14	68	S27	108	T1	XXII	
28	H13	69	S26	109	M44		
29	H12	70	S25	110	M43		
30	H11	71	S24	111	M42		
31	H10	72	S23	112	M41		
32	H09	73	S22	113	M40	XXIII	
33	H08	74	S21	114	M39		
34	H07	75	S20	115	M38		
35	H06	76	S19	116	M37		
36	H05	77	S18	117	M36		
37	H04	78	S17	118	M35	XXIV	
38	H03	79	S16	119	M34		
39	H02	80	S15	120	M33		
40	H01						

林野年度	年度	林野年度	年度	林野年度	年度	林野年度	年度
1	H30	41	S54	81	S18		
2	H39	43	S52	83	S12	XXI	
3	H38	44	S51	84	S11		
4	H37	45	S50	85	S10		
5	H36	46	S49	86	S9		
6	H35	47	S48	87	S8		
7	H34	48	S47	88	S7		
8	H33	49	S46	89	S6		
9	H32	50	S45	90	S5		
10	H31	51	S44	91	S4		
11	H30	52	S43	92	S3		
12	H29	53	S42	93	S2		
13	H28	54	S41	94	S1		
14	H27	55	S40	95	T14		
15	H26	56	S39	96	T13		
16	H25	57	S38	97	T12		
17	H24	58	S37	98	T11	XX	
18	H23	59	S36	99	T10		
19	H22	60	S35	100	T9		
20	H21	61	S34	101	T8		
21	H20	62	S33	102	T7		
22	H19	63	S32	103	T6	XXI	
23	H18	64	S31	104	T5		
24	H17	65	S30	105	T4		
25	H16	66	S29	106	T3		
26	H15	67	S28	107	T2		
27	H14	68	S27	108	T1	XXII	
28	H13	69	S26	109	M44		
29	H12	70	S25	110	M43		
30	H11	71	S24	111	M42		
31	H10	72	S23	112	M41		
32	H09	73	S22	113	M40	XXIII	
33	H08	74	S21	114	M39		
34	H07	75	S20	115	M38		
35	H06	76	S19	116	M37		
36	H05	77	S18	117	M36		
37	H04	78	S17	118	M35	XXIV	
38	H03	79	S16	119	M34		
39	H02	80	S15	120	M33		
40	H01						

縮複製
令和 年 月 日
宮城県 仙台森林管理署
東北森林管理局
〒981-8501 仙台市青葉区中央1-1-1
電話 022-222-3231
FAX 022-222-3232