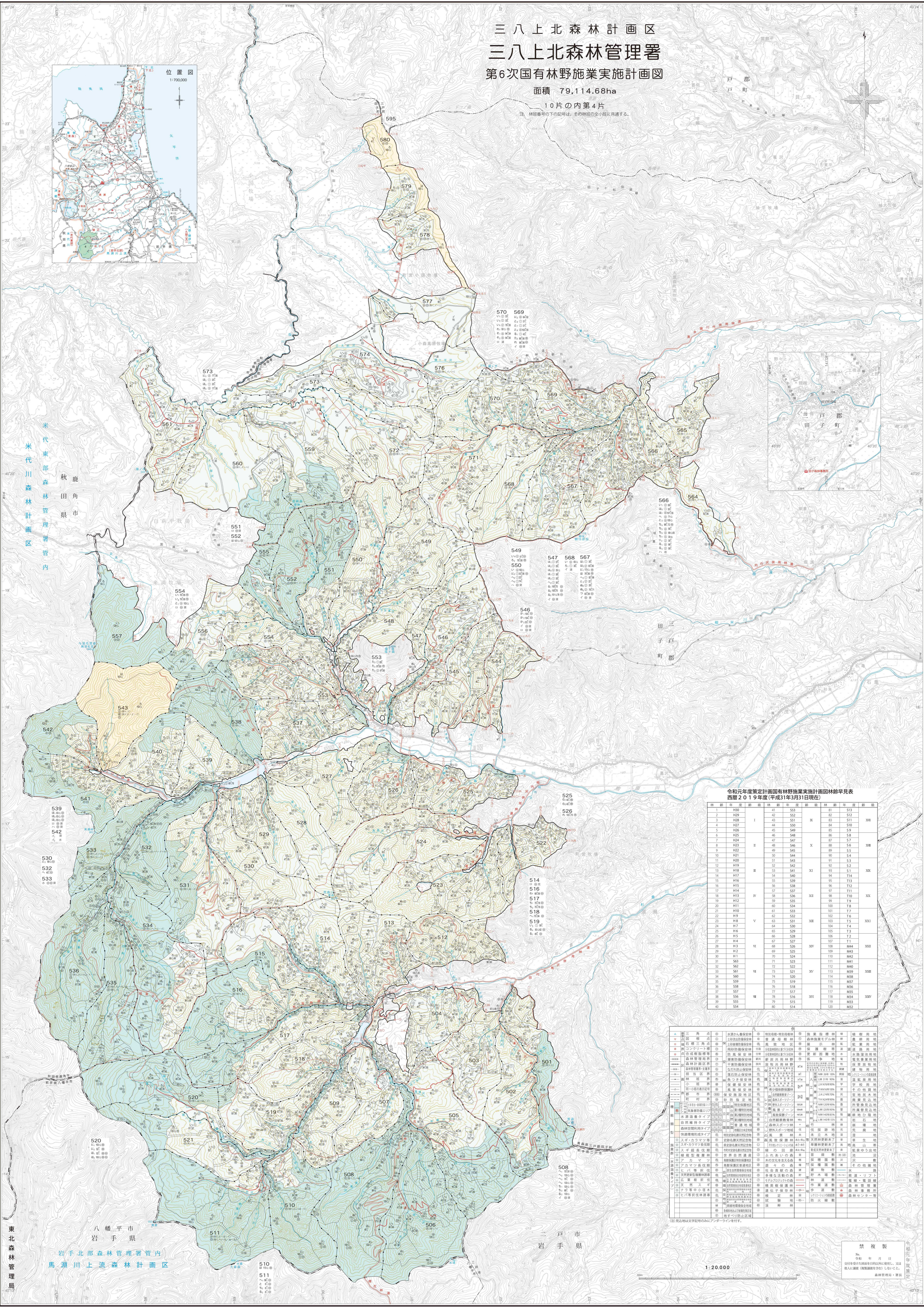
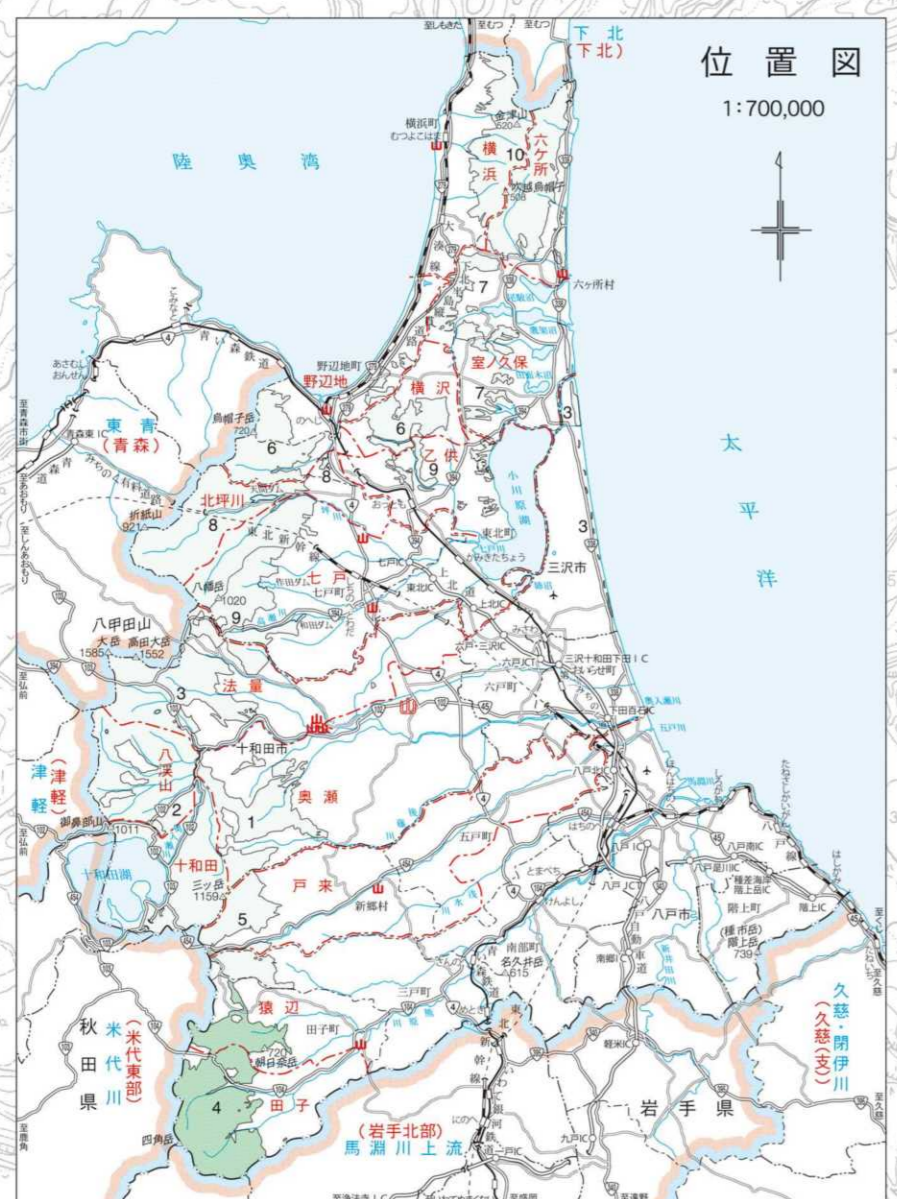


# 三八上北森林計画区 三八上北森林管理署 第6次国有林野施業実施計画図

面積 79,114.68ha

10片の内第4片

注 林野計画の下記の記号は、その林野の全小片に共通する。



### 令和元年度策定計画国有林野施業実施計画図林齢早見表 西暦2019年度(平成31年3月31日現在)

林野区画番号	林野区画名	林齢	林野区画番号	林野区画名	林齢
1	H20	551	81	S12	512
2	H29	552	82	S11	511
3	H28	551	83	S10	510
4	H27	550	84	S9	509
5	H26	549	85	S8	508
6	H25	548	86	S7	507
7	H24	547	87	S6	506
8	H23	546	88	S5	505
9	H22	545	89	S4	504
10	H21	544	90	S3	503
11	H20	543	91	S2	502
12	H19	542	92	S1	501
13	H18	541	93	S0	500
14	H17	540	94	S0	500
15	H16	539	95	S0	500
16	H15	538	96	S0	500
17	H14	537	97	S0	500
18	H13	536	98	S0	500
19	H12	535	99	S0	500
20	H11	534	100	S0	500
21	H10	533	101	S0	500
22	H9	532	102	S0	500
23	H8	531	103	S0	500
24	H7	530	104	S0	500
25	H6	529	105	S0	500
26	H5	528	106	S0	500
27	H4	527	107	S0	500
28	H3	526	108	S0	500
29	H2	525	109	S0	500
30	H1	524	110	S0	500
31	S63	523	111	M61	501
32	S62	522	112	M60	502
33	S61	521	113	M59	503
34	S60	520	114	M58	504
35	S59	519	115	M57	505
36	S58	518	116	M56	506
37	S57	517	117	M55	507
38	S56	516	118	M54	508
39	S55	515	119	M53	509
40	S54	514	120	M52	510

林野区画番号	林野区画名	林種	林齢	林野区画番号	林野区画名	林種	林齢
1	H20	杉	551	81	S12	杉	512
2	H29	杉	552	82	S11	杉	511
3	H28	杉	551	83	S10	杉	510
4	H27	杉	550	84	S9	杉	509
5	H26	杉	549	85	S8	杉	508
6	H25	杉	548	86	S7	杉	507
7	H24	杉	547	87	S6	杉	506
8	H23	杉	546	88	S5	杉	505
9	H22	杉	545	89	S4	杉	504
10	H21	杉	544	90	S3	杉	503
11	H20	杉	543	91	S2	杉	502
12	H19	杉	542	92	S1	杉	501
13	H18	杉	541	93	S0	杉	500
14	H17	杉	540	94	S0	杉	500
15	H16	杉	539	95	S0	杉	500
16	H15	杉	538	96	S0	杉	500
17	H14	杉	537	97	S0	杉	500
18	H13	杉	536	98	S0	杉	500
19	H12	杉	535	99	S0	杉	500
20	H11	杉	534	100	S0	杉	500
21	H10	杉	533	101	S0	杉	500
22	H9	杉	532	102	S0	杉	500
23	H8	杉	531	103	S0	杉	500
24	H7	杉	530	104	S0	杉	500
25	H6	杉	529	105	S0	杉	500
26	H5	杉	528	106	S0	杉	500
27	H4	杉	527	107	S0	杉	500
28	H3	杉	526	108	S0	杉	500
29	H2	杉	525	109	S0	杉	500
30	H1	杉	524	110	S0	杉	500
31	S63	杉	523	111	M61	杉	501
32	S62	杉	522	112	M60	杉	502
33	S61	杉	521	113	M59	杉	503
34	S60	杉	520	114	M58	杉	504
35	S59	杉	519	115	M57	杉	505
36	S58	杉	518	116	M56	杉	506
37	S57	杉	517	117	M55	杉	507
38	S56	杉	516	118	M54	杉	508
39	S55	杉	515	119	M53	杉	509
40	S54	杉	514	120	M52	杉	510