

三八上北森林計画区

三八上北森林管理署

第6次国有林野施業実施計画図

面積 79,114.68ha

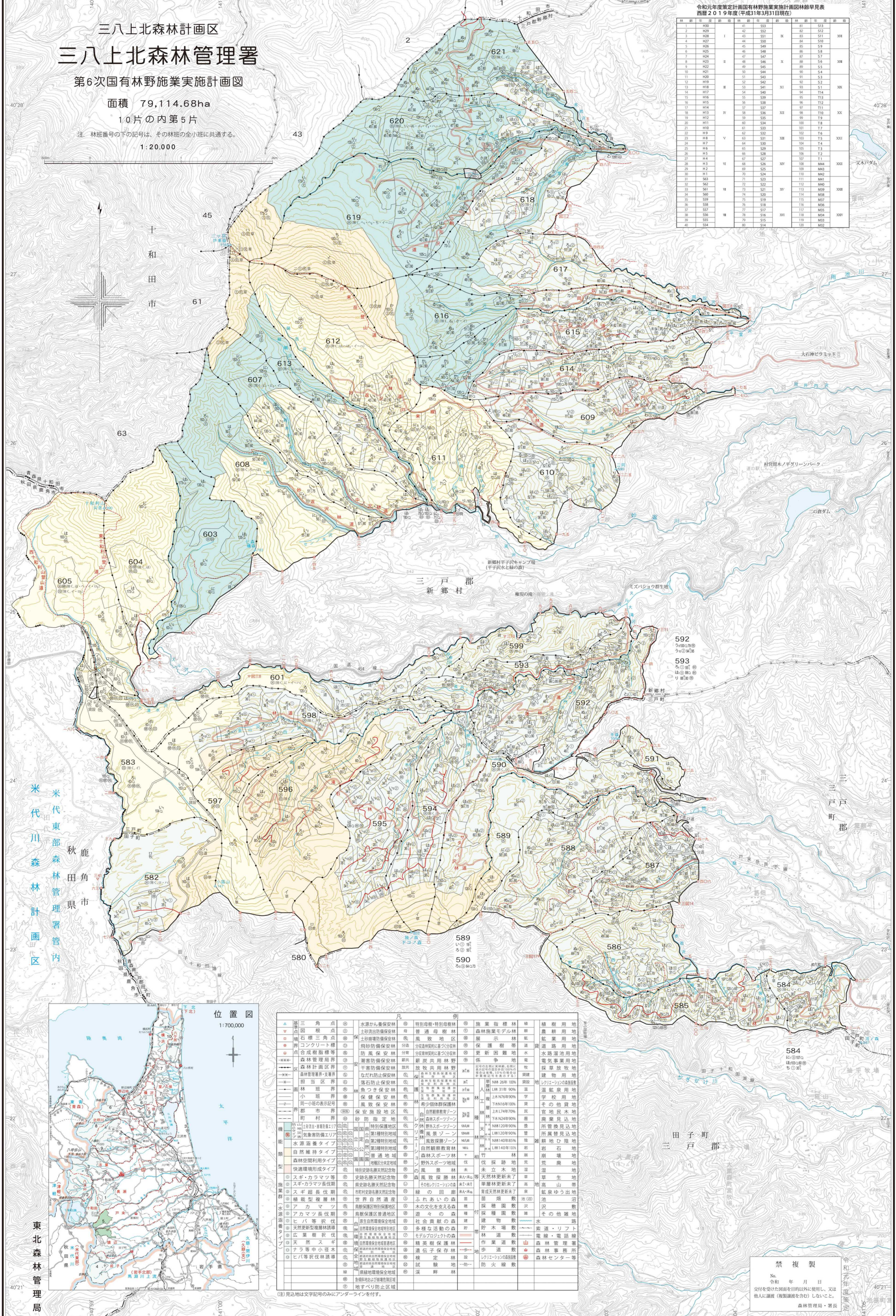
10片の内第5片

注：林班番号の下の記号は、その林班の全小班に共通する。

1:20,000

令和元年度策定計画国有林野施業実施計画図林齢早見表

Table with columns for林齢 (Age), 林班 (Forest Class), and 面積 (Area) in ha. It lists various forest classes and their corresponding areas.



Legend (凡例) table defining symbols and codes used on the map. It lists various types of forests, protected areas, and management zones with their corresponding symbols and codes.

(注)見込地は文字記号のみにアンダーラインを付す。

禁複製 令和元年度策定 森林管理局・課長