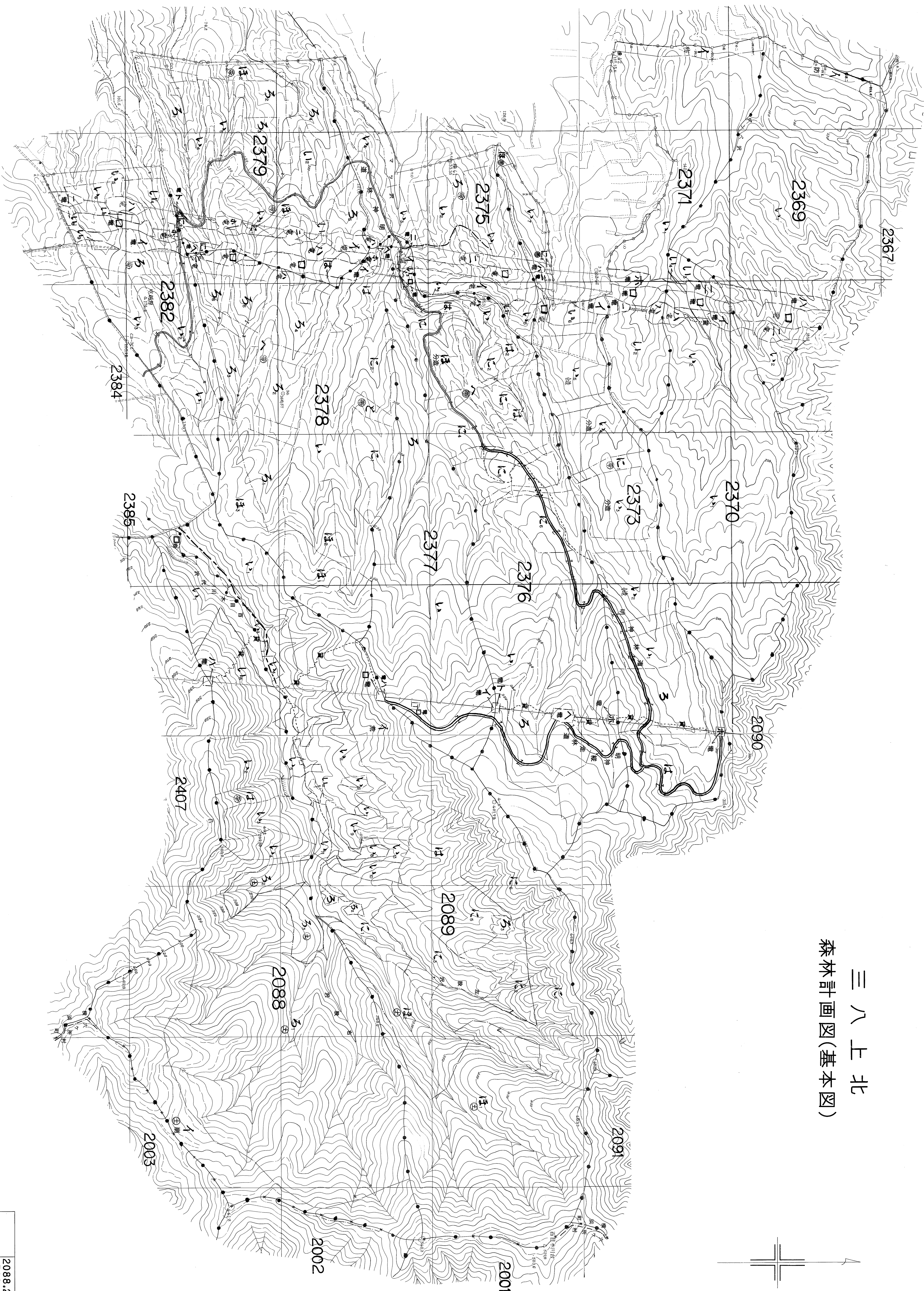


6802~8802
2373~2379
2373~2382
2369~2371
2369
2371
2370
2373
2375
2377
2378
2379
2382
2384
2385
2388
2389
2390
2391
2407
2001
2002
2003
2088
2089

三八上北国有林の地域別の森林計画
第6次地域管理経営計画(令和元年度樹立)

三八上北
森林計画図(基本図)



1 : 5,000

三八上北 125-117

2088~2089
2369~2371
2373~2382
2375~2379
開森林小班