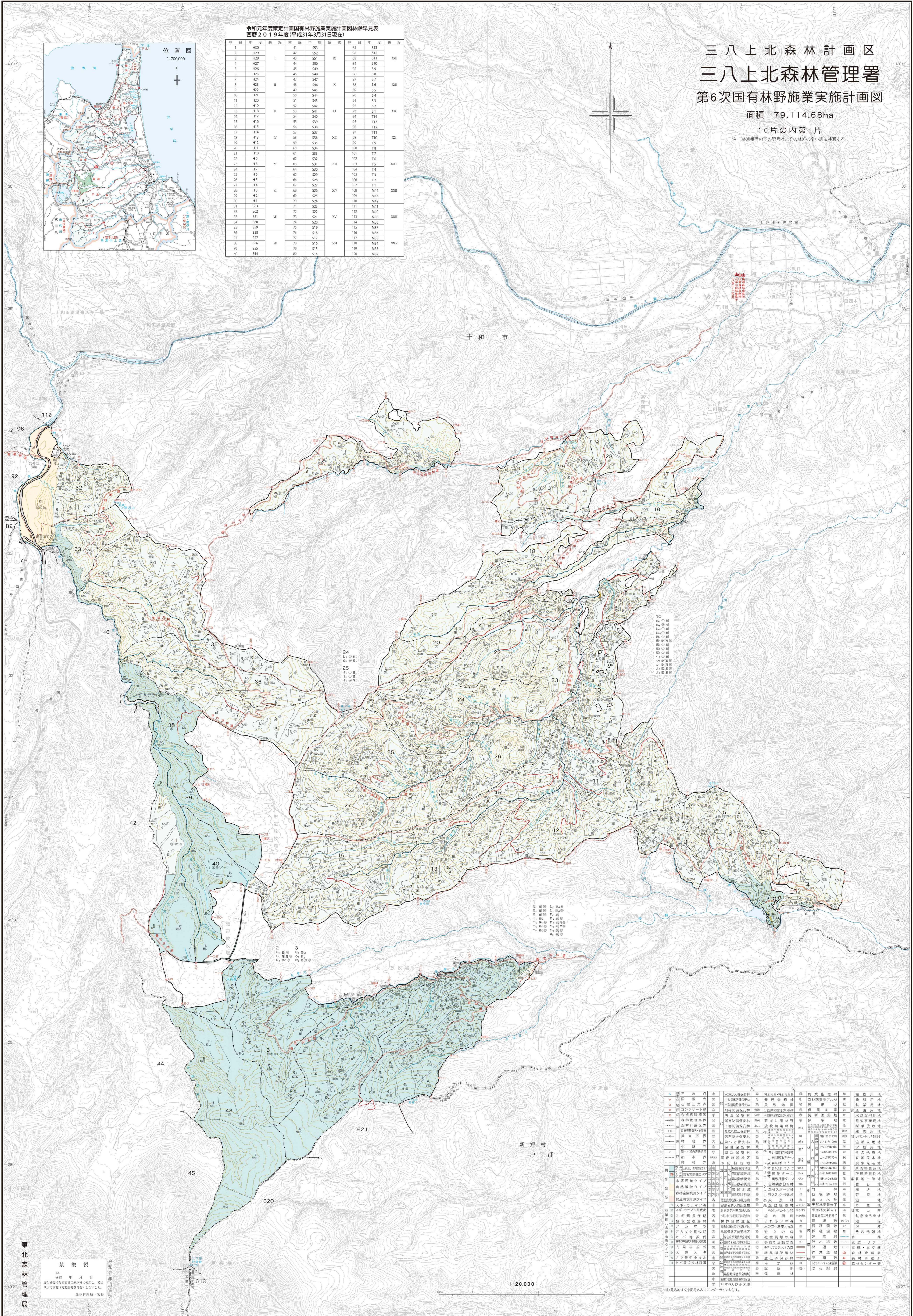




令和元年度策定計画国有林野施業実施計画図林齢見込表
西暦2019年度(平成31年3月31日現在)

林齢	林種	面積	林種	面積	林種	面積
1	H30	41	S33	81	S13	
2	H29	42	S32	82	S12	
3	H28	43	S31	83	S11	
4	H27	44	S30	84	S10	
5	H26	45	S29	85	S9	
6	H25	46	S28	86	S8	
7	H24	47	S27	87	S7	
8	H23	48	S26	88	S6	
9	H22	49	S25	89	S5	
10	H21	50	S24	90	S4	
11	H20	51	S23	91	S3	
12	H19	52	S22	92	S2	
13	H18	53	S21	93	S1	
14	H17	54	S20	94	T14	
15	H16	55	S19	95	T13	
16	H15	56	S18	96	T12	
17	H14	57	S17	97	T11	
18	H13	58	S16	98	T10	
19	H12	59	S15	99	T9	
20	H11	60	S14	100	T8	
21	H10	61	S13	101	T7	
22	H9	62	S12	102	T6	
23	H8	63	S11	103	T5	
24	H7	64	S10	104	T4	
25	H6	65	S9	105	T3	
26	H5	66	S8	106	T2	
27	H4	67	S7	107	T1	
28	H3	68	S6	108	M44	
29	H2	69	S5	109	M43	
30	H1	70	S4	110	M42	
31	S63	71	S33	111	M41	
32	S62	72	S32	112	M40	
33	S61	73	S31	113	M39	
34	S60	74	S30	114	M38	
35	S59	75	S29	115	M37	
36	S58	76	S28	116	M36	
37	S57	77	S27	117	M35	
38	S56	78	S26	118	M34	
39	S55	79	S25	119	M33	
40	S54	80	S24	120	M32	

三八上北森林計画区
三八上北森林管理署
第6次国有林野施業実施計画図
面積 79,114.68ha
10片の内第1片
注：林齢番号の下の記号は、その林齢の小組に共通する。



記号	林種	林齢	面積	備考
△	杉	30	41	...
△	杉	29	42	...
△	杉	28	43	...
△	杉	27	44	...
△	杉	26	45	...
△	杉	25	46	...
△	杉	24	47	...
△	杉	23	48	...
△	杉	22	49	...
△	杉	21	50	...
△	杉	20	51	...
△	杉	19	52	...
△	杉	18	53	...
△	杉	17	54	...
△	杉	16	55	...
△	杉	15	56	...
△	杉	14	57	...
△	杉	13	58	...
△	杉	12	59	...
△	杉	11	60	...
△	杉	10	61	...
△	杉	9	62	...
△	杉	8	63	...
△	杉	7	64	...
△	杉	6	65	...
△	杉	5	66	...
△	杉	4	67	...
△	杉	3	68	...
△	杉	2	69	...
△	杉	1	70	...