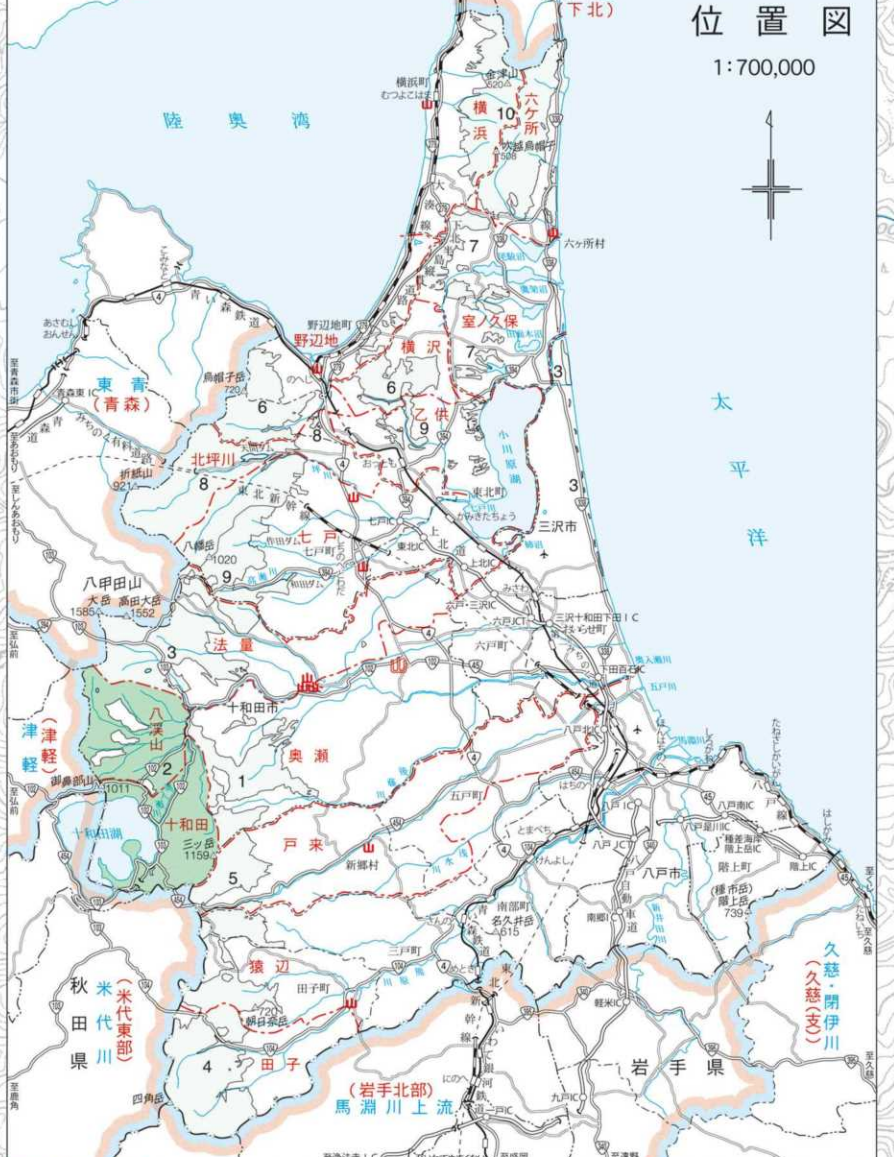


図面は貴重な資料です。
有効に使用しましょう。

111~801・01~22 田代
951・17~24・25

三八上北森林計画区 三八上北森林管理署 第6次国有林野施業実施計画図 面積 79,114.68ha 10片の内第2片 注. 林班番号の下の記号は、その林班の最小単位に共通する。



- 72 林野施業実施計画
- 73 林野施業実施計画
- 74 林野施業実施計画
- 75 林野施業実施計画
- 76 林野施業実施計画
- 77 林野施業実施計画
- 78 林野施業実施計画
- 79 林野施業実施計画
- 80 林野施業実施計画
- 81 林野施業実施計画
- 82 林野施業実施計画
- 83 林野施業実施計画
- 84 林野施業実施計画
- 85 林野施業実施計画
- 86 林野施業実施計画
- 87 林野施業実施計画
- 88 林野施業実施計画
- 89 林野施業実施計画
- 90 林野施業実施計画
- 91 林野施業実施計画
- 92 林野施業実施計画
- 93 林野施業実施計画
- 94 林野施業実施計画
- 95 林野施業実施計画
- 96 林野施業実施計画
- 97 林野施業実施計画
- 98 林野施業実施計画
- 99 林野施業実施計画
- 100 林野施業実施計画
- 101 林野施業実施計画
- 102 林野施業実施計画
- 103 林野施業実施計画
- 104 林野施業実施計画
- 105 林野施業実施計画
- 106 林野施業実施計画
- 107 林野施業実施計画
- 108 林野施業実施計画
- 109 林野施業実施計画
- 110 林野施業実施計画
- 111 林野施業実施計画
- 112 林野施業実施計画
- 113 林野施業実施計画
- 114 林野施業実施計画
- 115 林野施業実施計画
- 116 林野施業実施計画
- 117 林野施業実施計画

令和元年度国定計画国有林野施業実施計画図林班見解表
西暦 2019年度(平成31年3月31日現在)

林班番号	面積(㎡)	面積(ha)	用途
1	100	100	林野用地
2	1000	1000	林野用地
3	10000	10000	林野用地
4	100000	100000	林野用地
5	1000000	1000000	林野用地
6	10000000	10000000	林野用地
7	100000000	100000000	林野用地
8	1000000000	1000000000	林野用地
9	10000000000	10000000000	林野用地
10	100000000000	100000000000	林野用地

凡例

△ 三角点	◎ 水源	◎ 谷筋	◎ 特殊指定
○ 石	○ 谷筋	○ 谷筋	○ 特殊指定
□ 祠	□ 谷筋	□ 谷筋	□ 特殊指定
◇ 祠	◇ 谷筋	◇ 谷筋	◇ 特殊指定
▽ 祠	▽ 谷筋	▽ 谷筋	▽ 特殊指定

米代川森林計画区
米代川森林管理署管内
秋鹿郡 鹿角市 小坂町 田代町
東北森林管理局

禁複製
令和元年度
2019年10月

1:20,000

十和田 42・44~71・156
八瀬山 72~102・105・108~113

三上 2