

三八上北森林計画区 三八上北森林管理署 第6次国有林野施業実施計画図

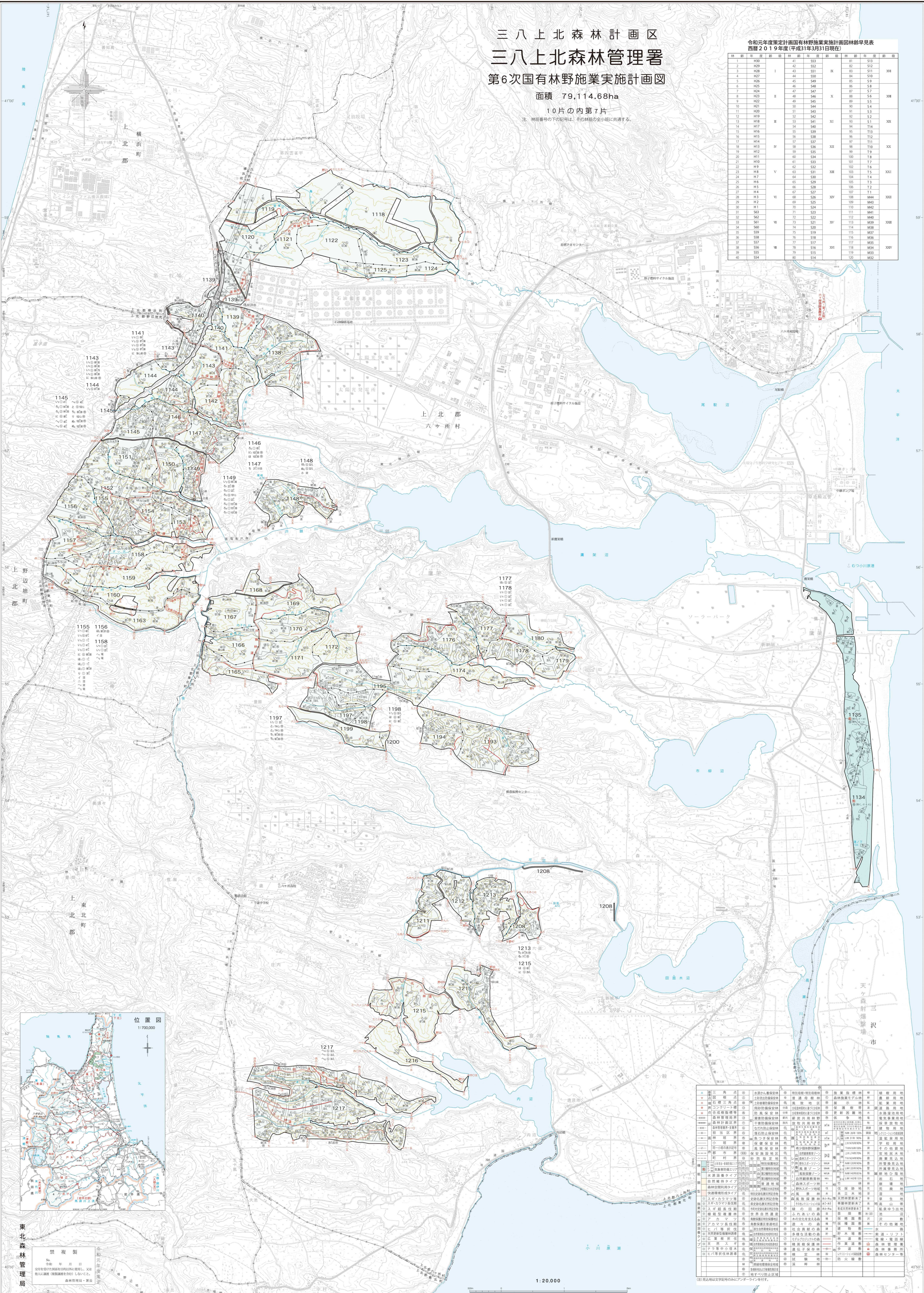
面積 79,114.68ha

10片の内第7片

注：林班番号の下の記号は、その林班の全小班に共通する。

令和元年度策定計画国有林野施業実施計画図林班早見表 西暦 2019年度(平成31年3月31日現在)

林班番号	面積	林班種別	林班種別	林班種別	林班種別
1 H30	41	553	81	513	
2 H09	42	552	82	512	
3 H08	43	551	83	511	
4 H27	44	550	84	510	X08
5 H06	45	549	85	509	
6 H05	46	548	86	508	
7 H04	47	547	87	507	
8 H03	48	546	88	506	X08
9 H02	49	545	89	505	
10 H01	50	544	90	504	
11 H00	51	543	91	503	
12 H19	52	542	92	502	
13 H18	53	541	93	501	X08
14 H17	54	540	94	500	
15 H16	55	539	95	499	
16 H15	56	538	96	498	
17 H14	57	537	97	497	
18 H13	58	536	98	496	XX
19 H12	59	535	99	495	
20 H11	60	534	100	494	
21 H10	61	533	101	493	
22 H09	62	532	102	492	
23 H08	63	531	103	491	X01
24 H07	64	530	104	490	
25 H06	65	529	105	489	
26 H05	66	528	106	488	
27 H04	67	527	107	487	
28 H03	68	526	108	486	X01
29 H02	69	525	109	485	X01
30 H01	70	524	110	484	
31 H19	71	523	111	483	
32 H18	72	522	112	482	
33 H17	73	521	113	481	X08
34 H16	74	520	114	480	
35 H15	75	519	115	479	
36 H14	76	518	116	478	
37 H13	77	517	117	477	X01
38 H12	78	516	118	476	X01
39 H11	79	515	119	475	
40 H10	80	514	120	474	



林班番号	面積	林班種別	林班種別	林班種別	林班種別
H30	41	553	81	513	
H09	42	552	82	512	
H08	43	551	83	511	
H27	44	550	84	510	X08
H06	45	549	85	509	
H05	46	548	86	508	
H04	47	547	87	507	
H03	48	546	88	506	X08
H02	49	545	89	505	
H01	50	544	90	504	
H00	51	543	91	503	
H19	52	542	92	502	
H18	53	541	93	501	X08
H17	54	540	94	500	
H16	55	539	95	499	
H15	56	538	96	498	
H14	57	537	97	497	
H13	58	536	98	496	XX
H12	59	535	99	495	
H11	60	534	100	494	
H10	61	533	101	493	
H09	62	532	102	492	
H08	63	531	103	491	X01
H07	64	530	104	490	
H06	65	529	105	489	
H05	66	528	106	488	
H04	67	527	107	487	
H03	68	526	108	486	X01
H02	69	525	109	485	X01
H01	70	524	110	484	
H19	71	523	111	483	
H18	72	522	112	482	
H17	73	521	113	481	X08
H16	74	520	114	480	
H15	75	519	115	479	
H14	76	518	116	478	
H13	77	517	117	477	X01
H12	78	516	118	476	X01
H11	79	515	119	475	
H10	80	514	120	474	