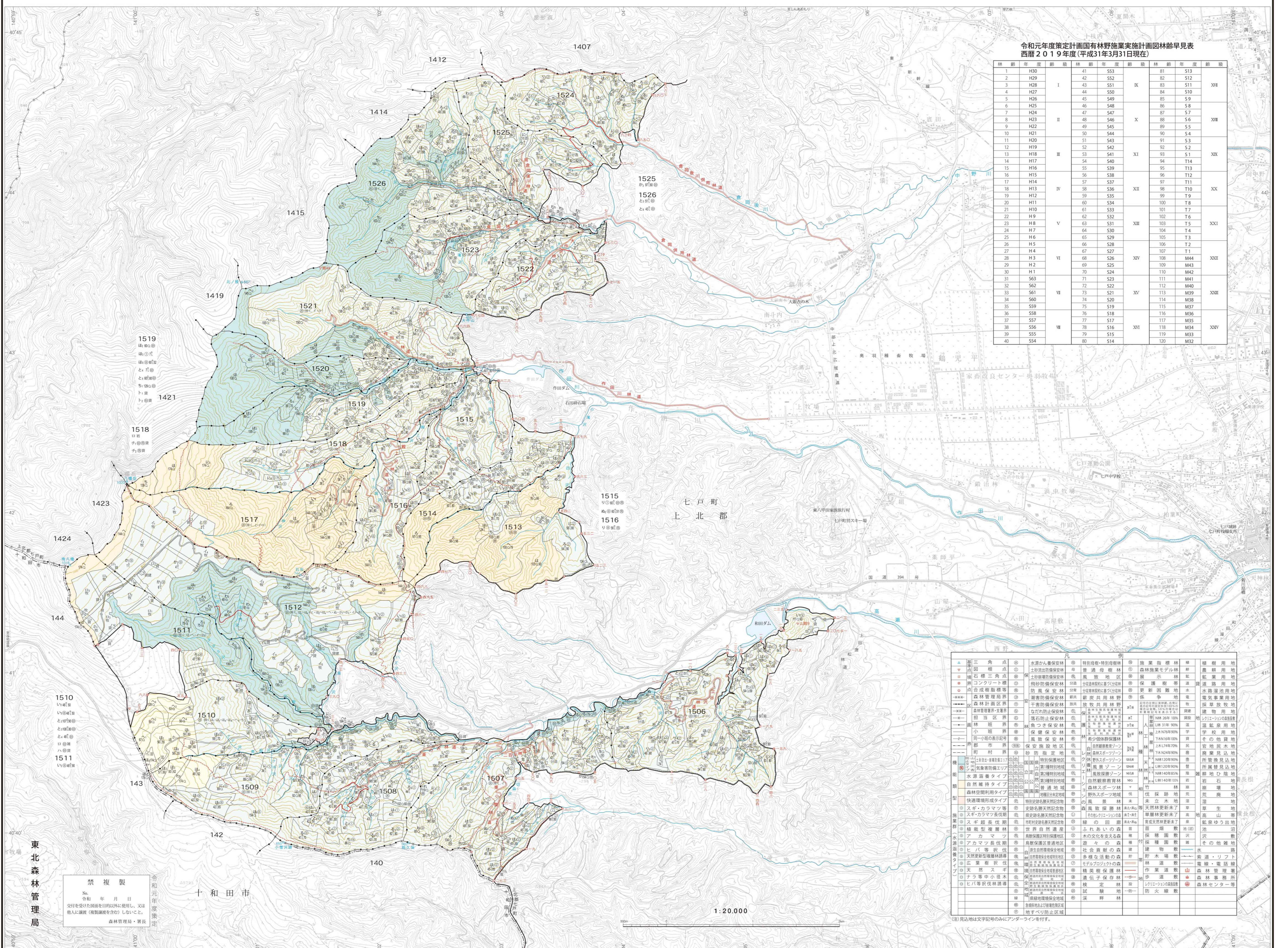
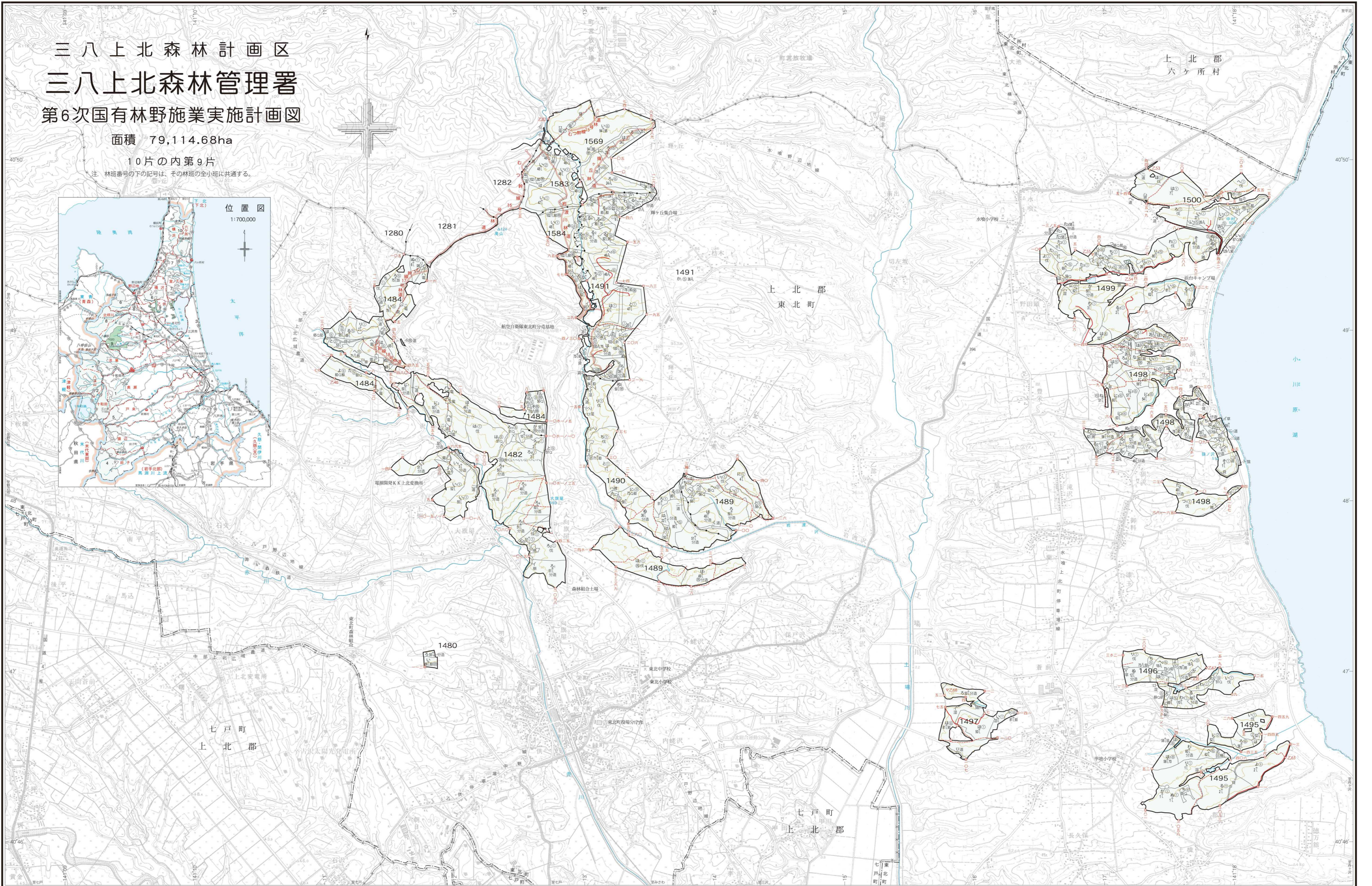


三八上北森林計画区 三八上北森林管理署 第6次国有林野施業実施計画図

面積 79,114.68ha

10片の内第9片

注 林班番号の下の記号は、その林班の全小班に共通する。



令和元年度策定計画国有林野施業実施計画図林齢早見表 西暦2019年度(平成31年3月31日現在)

林班番号	林齢	面積	林種	林齢	面積	林種	林齢	面積	林種
1	41	552		51	513				
2	42	552		52	512				
3	43	551	X	53	511				
4	44	550		54	510				
5	45	549		55	509				
6	46	548		56	508				
7	47	547		57	507				
8	48	546	X	58	506				
9	49	545		59	505				
10	50	544		60	504				
11	51	543		61	503				
12	52	542		62	502				
13	53	541		63	501				
14	54	540	XI	64	500				
15	55	539		65	499				
16	56	538		66	498				
17	57	537		67	497				
18	58	536	XII	68	496				
19	59	535		69	495				
20	60	534		70	494				
21	61	533		71	493				
22	62	532		72	492				
23	63	531	V	73	491				
24	64	530		74	490				
25	65	529		75	489				
26	66	528		76	488				
27	67	527		77	487				
28	68	526	XVI	78	486				
29	69	525		79	485				
30	70	524		80	484				
31	71	523		81	483				
32	72	522		82	482				
33	73	521	VII	83	481				
34	74	520		84	480				
35	75	519		85	479				
36	76	518		86	478				
37	77	517		87	477				
38	78	516		88	476				
39	79	515		89	475				
40	80	514		90	474				

林班番号	林種	林齢	面積	林種	林齢	面積	林種	林齢	面積
1	特別用途林	41	552	特別用途林	51	513	特別用途林	61	474
2	特別用途林	42	552	特別用途林	52	512	特別用途林	62	473
3	特別用途林	43	551	特別用途林	53	511	特別用途林	63	472
4	特別用途林	44	550	特別用途林	54	510	特別用途林	64	471
5	特別用途林	45	549	特別用途林	55	509	特別用途林	65	470
6	特別用途林	46	548	特別用途林	56	508	特別用途林	66	469
7	特別用途林	47	547	特別用途林	57	507	特別用途林	67	468
8	特別用途林	48	546	特別用途林	58	506	特別用途林	68	467
9	特別用途林	49	545	特別用途林	59	505	特別用途林	69	466
10	特別用途林	50	544	特別用途林	60	504	特別用途林	70	465
11	特別用途林	51	543	特別用途林	61	503	特別用途林	71	464
12	特別用途林	52	542	特別用途林	62	502	特別用途林	72	463
13	特別用途林	53	541	特別用途林	63	501	特別用途林	73	462
14	特別用途林	54	540	特別用途林	64	500	特別用途林	74	461
15	特別用途林	55	539	特別用途林	65	499	特別用途林	75	460
16	特別用途林	56	538	特別用途林	66	498	特別用途林	76	459
17	特別用途林	57	537	特別用途林	67	497	特別用途林	77	458
18	特別用途林	58	536	特別用途林	68	496	特別用途林	78	457
19	特別用途林	59	535	特別用途林	69	495	特別用途林	79	456
20	特別用途林	60	534	特別用途林	70	494	特別用途林	80	455
21	特別用途林	61	533	特別用途林	71	493	特別用途林	81	454
22	特別用途林	62	532	特別用途林	72	492	特別用途林	82	453
23	特別用途林	63	531	特別用途林	73	491	特別用途林	83	452
24	特別用途林	64	530	特別用途林	74	490	特別用途林	84	451
25	特別用途林	65	529	特別用途林	75	489	特別用途林	85	450
26	特別用途林	66	528	特別用途林	76	488	特別用途林	86	449
27	特別用途林	67	527	特別用途林	77	487	特別用途林	87	448
28	特別用途林	68	526	特別用途林	78	486	特別用途林	88	447
29	特別用途林	69	525	特別用途林	79	485	特別用途林	89	446
30	特別用途林	70	524	特別用途林	80	484	特別用途林	90	445
31	特別用途林	71	523	特別用途林	81	483	特別用途林	91	444
32	特別用途林	72	522	特別用途林	82	482	特別用途林	92	443
33	特別用途林	73	521	特別用途林	83	481	特別用途林	93	442
34	特別用途林	74	520	特別用途林	84	480	特別用途林	94	441
35	特別用途林	75	519	特別用途林	85	479	特別用途林	95	440
36	特別用途林	76	518	特別用途林	86	478	特別用途林	96	439
37	特別用途林	77	517	特別用途林	87	477	特別用途林	97	438
38	特別用途林	78	516	特別用途林	88	476	特別用途林	98	437
39	特別用途林	79	515	特別用途林	89	475	特別用途林	99	436
40	特別用途林	80	514	特別用途林	90	474	特別用途林	100	435