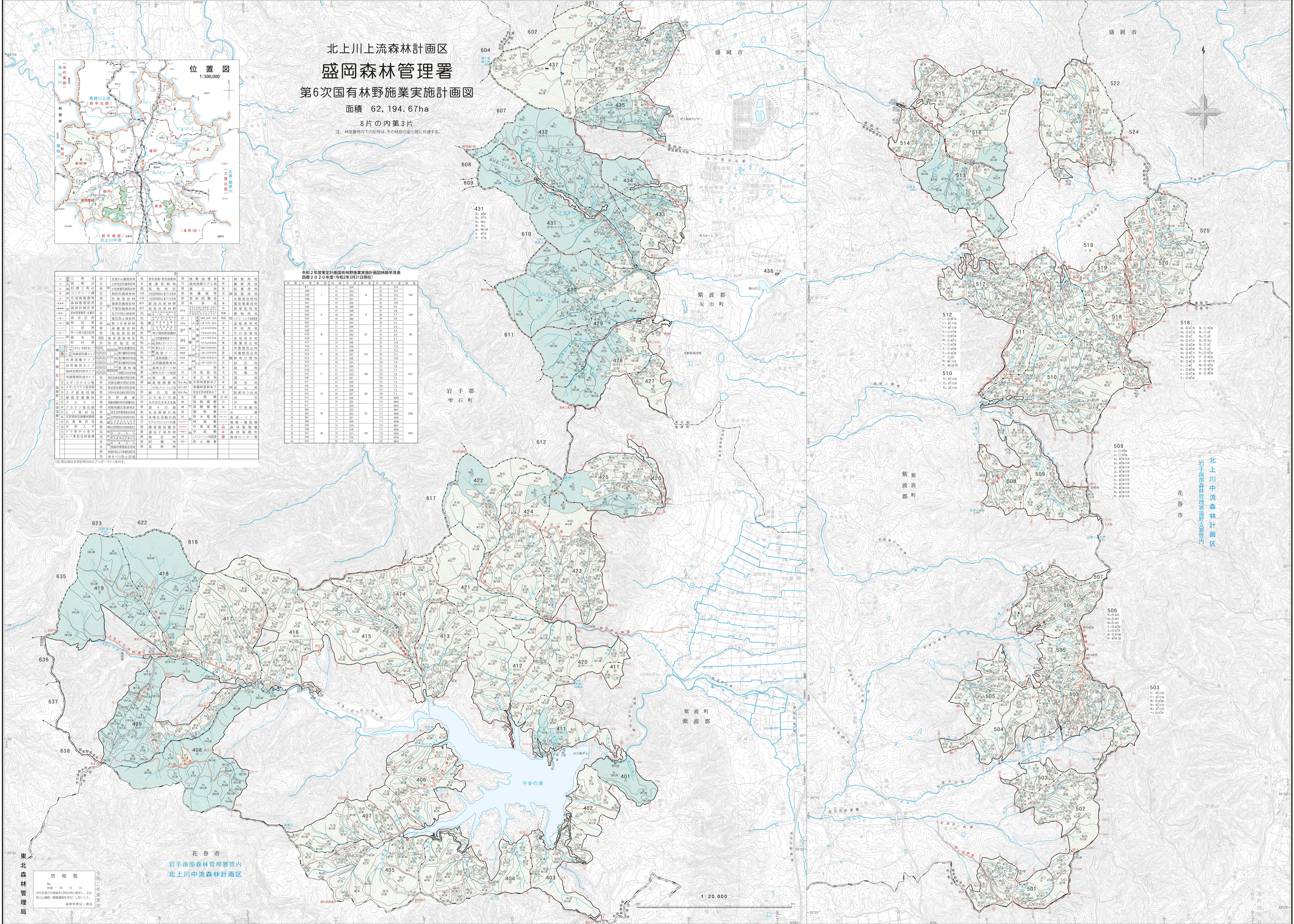


# 北上川上流森林計画区 盛岡森林管理署 第6次国有林野施業実施計画図

面積 62,194.67ha  
8片の内第3片  
注：林班番号の下の記号は、その林班の最小区に共通する。



### 令和2年度推定計画国有林野施業実施計画図林野見解表 面積 20.20年度(令和2年3月31日現在)

林野見解	面積 (ha)	林野見解	面積 (ha)
1 101	41.554	81 514	
2 102	43.552	82 515	
3 103	44.551	83 516	
4 104	45.550	84 517	
5 105	46.549	85 518	
6 106	47.548	86 519	
7 107	48.547	87 520	
8 108	49.546	88 521	
9 109	50.545	89 522	
10 110	51.544	90 523	
11 111	52.543	91 524	
12 112	53.542	92 525	
13 113	54.541	93 526	
14 114	55.540	94 527	
15 115	56.539	95 528	
16 116	57.538	96 529	
17 117	58.537	97 530	
18 118	59.536	98 531	
19 119	60.535	99 532	
20 120	61.534	100 533	
21 121	62.533	101 534	
22 122	63.532	102 535	
23 123	64.531	103 536	
24 124	65.530	104 537	
25 125	66.529	105 538	
26 126	67.528	106 539	
27 127	68.527	107 540	
28 128	69.526	108 541	
29 129	70.525	109 542	
30 130	71.524	110 543	
31 131	72.523	111 544	
32 132	73.522	112 545	
33 133	74.521	113 546	
34 134	75.520	114 547	
35 135	76.519	115 548	
36 136	77.518	116 549	
37 137	78.517	117 550	
38 138	79.516	118 551	
39 139	80.515	119 552	
40 140	81.514	120 553	

林野見解	林野見解	林野見解	林野見解	林野見解
1 国有林	2 公有民営林	3 私有林	4 雑木林	5 雑木林
6 雑木林	7 雑木林	8 雑木林	9 雑木林	10 雑木林
11 雑木林	12 雑木林	13 雑木林	14 雑木林	15 雑木林
16 雑木林	17 雑木林	18 雑木林	19 雑木林	20 雑木林
21 雑木林	22 雑木林	23 雑木林	24 雑木林	25 雑木林
26 雑木林	27 雑木林	28 雑木林	29 雑木林	30 雑木林
31 雑木林	32 雑木林	33 雑木林	34 雑木林	35 雑木林
36 雑木林	37 雑木林	38 雑木林	39 雑木林	40 雑木林
41 雑木林	42 雑木林	43 雑木林	44 雑木林	45 雑木林
46 雑木林	47 雑木林	48 雑木林	49 雑木林	50 雑木林
51 雑木林	52 雑木林	53 雑木林	54 雑木林	55 雑木林
56 雑木林	57 雑木林	58 雑木林	59 雑木林	60 雑木林
61 雑木林	62 雑木林	63 雑木林	64 雑木林	65 雑木林
66 雑木林	67 雑木林	68 雑木林	69 雑木林	70 雑木林
71 雑木林	72 雑木林	73 雑木林	74 雑木林	75 雑木林
76 雑木林	77 雑木林	78 雑木林	79 雑木林	80 雑木林
81 雑木林	82 雑木林	83 雑木林	84 雑木林	85 雑木林
86 雑木林	87 雑木林	88 雑木林	89 雑木林	90 雑木林
91 雑木林	92 雑木林	93 雑木林	94 雑木林	95 雑木林
96 雑木林	97 雑木林	98 雑木林	99 雑木林	100 雑木林

東北森林管理局  
禁複製  
令和 年 月 日  
交付を受けた関係者は目的以外に複製し、又は  
他人に譲渡し複製権を行使してはならない。  
森林管理課 課長

北上川中流森林計画区  
岩手南部森林管理署管内  
花巻市