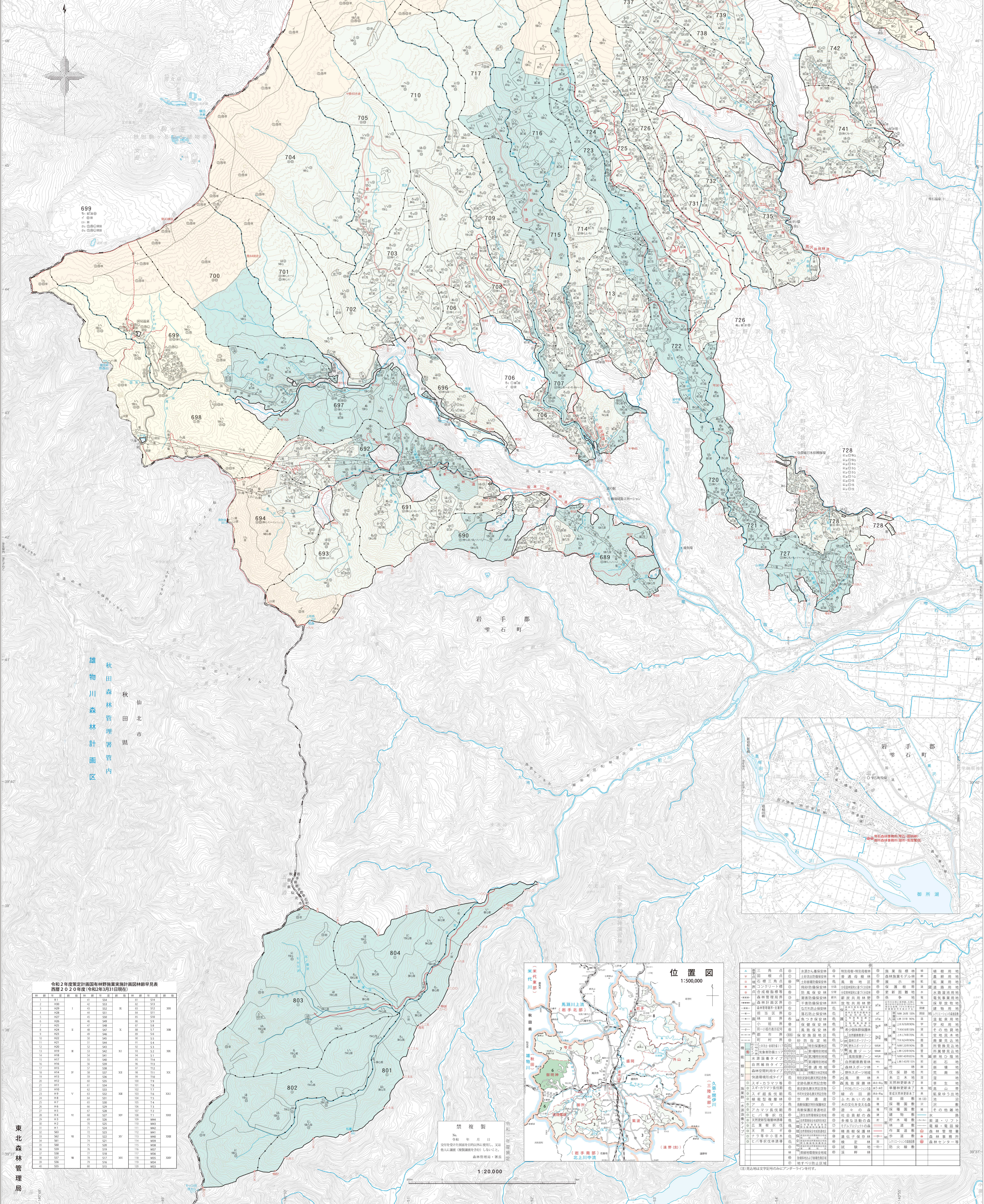


北上川上流森林計画区 盛岡森林管理署 第6次国有林野施業実施計画図

面積 62,194.67ha
8片の内第6片
注：林区番号の下の記号は、その林区の金小図に共通する。

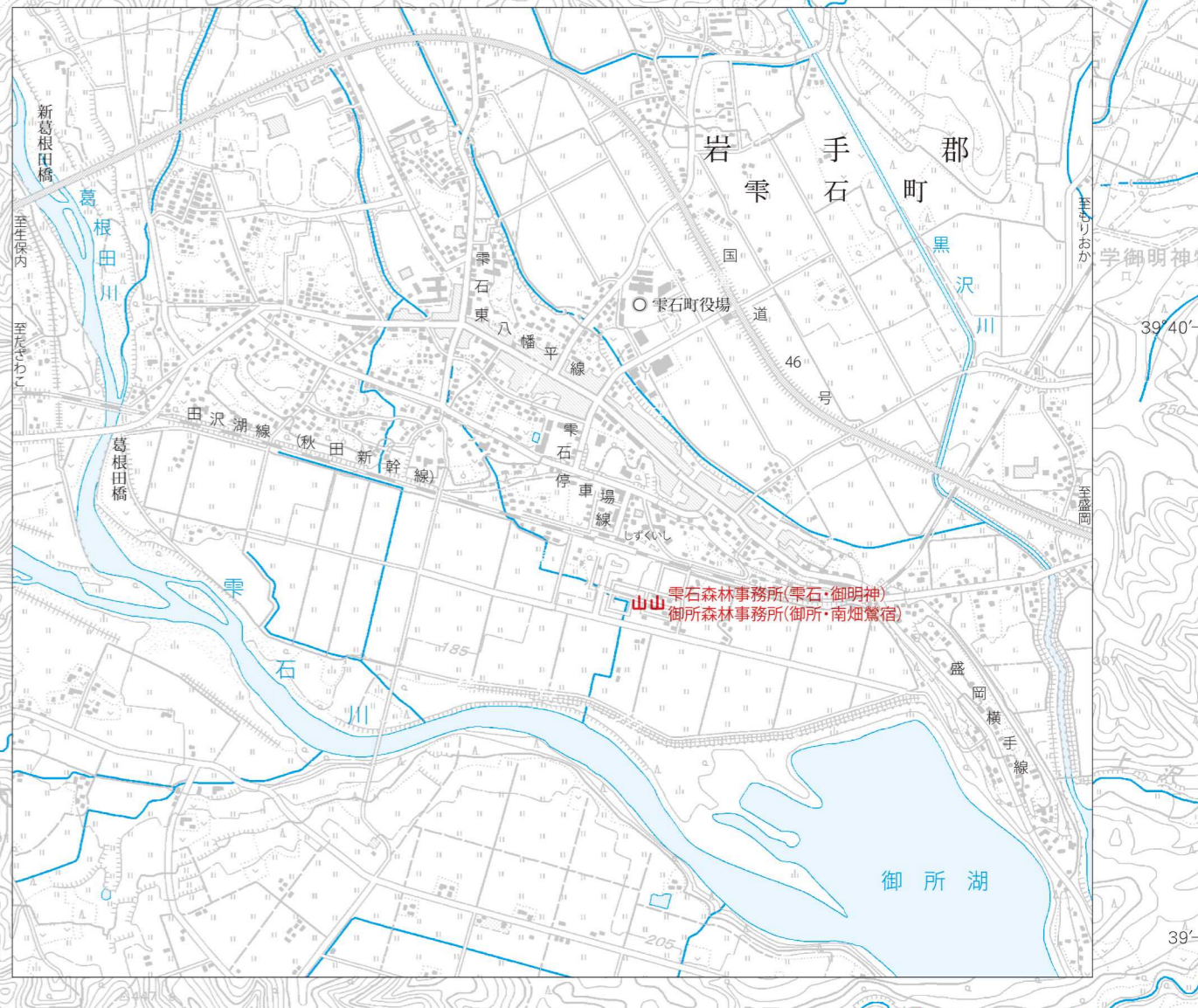


秋田県
雄物川森林計画区
盛岡森林管理署管内

岩手県
盛岡市

令和2年度推定計画国有林野施業実施計画図林野早見表
面積 2020年度（令和2年3月31日現在）

林野種別	面積（ha）	林野種別	面積（ha）
1 山林	41,554	51 雑木林	51,514
2 雑木林	10,552	52 雑木林	10,512
3 雑木林	10,512	53 雑木林	10,512
4 雑木林	10,512	54 雑木林	10,512
5 雑木林	10,512	55 雑木林	10,512
6 雑木林	10,512	56 雑木林	10,512
7 雑木林	10,512	57 雑木林	10,512
8 雑木林	10,512	58 雑木林	10,512
9 雑木林	10,512	59 雑木林	10,512
10 雑木林	10,512	60 雑木林	10,512
11 雑木林	10,512	61 雑木林	10,512
12 雑木林	10,512	62 雑木林	10,512
13 雑木林	10,512	63 雑木林	10,512
14 雑木林	10,512	64 雑木林	10,512
15 雑木林	10,512	65 雑木林	10,512
16 雑木林	10,512	66 雑木林	10,512
17 雑木林	10,512	67 雑木林	10,512
18 雑木林	10,512	68 雑木林	10,512
19 雑木林	10,512	69 雑木林	10,512
20 雑木林	10,512	70 雑木林	10,512
21 雑木林	10,512	71 雑木林	10,512
22 雑木林	10,512	72 雑木林	10,512
23 雑木林	10,512	73 雑木林	10,512
24 雑木林	10,512	74 雑木林	10,512
25 雑木林	10,512	75 雑木林	10,512
26 雑木林	10,512	76 雑木林	10,512
27 雑木林	10,512	77 雑木林	10,512
28 雑木林	10,512	78 雑木林	10,512
29 雑木林	10,512	79 雑木林	10,512
30 雑木林	10,512	80 雑木林	10,512
31 雑木林	10,512	81 雑木林	10,512
32 雑木林	10,512	82 雑木林	10,512
33 雑木林	10,512	83 雑木林	10,512
34 雑木林	10,512	84 雑木林	10,512
35 雑木林	10,512	85 雑木林	10,512
36 雑木林	10,512	86 雑木林	10,512
37 雑木林	10,512	87 雑木林	10,512
38 雑木林	10,512	88 雑木林	10,512
39 雑木林	10,512	89 雑木林	10,512
40 雑木林	10,512	90 雑木林	10,512



符号表 (Legend)

符号	説明	説明	説明
△	三角点	○	国有林野管理事務所
□	国界	◎	国有林野管理事務所
○	市界	◎	国有林野管理事務所
△	山頂	◎	国有林野管理事務所
△	山頂	◎	国有林野管理事務所

禁複製
この図表を複製、転載、または他者に譲渡することを禁ずる。
盛岡森林管理署