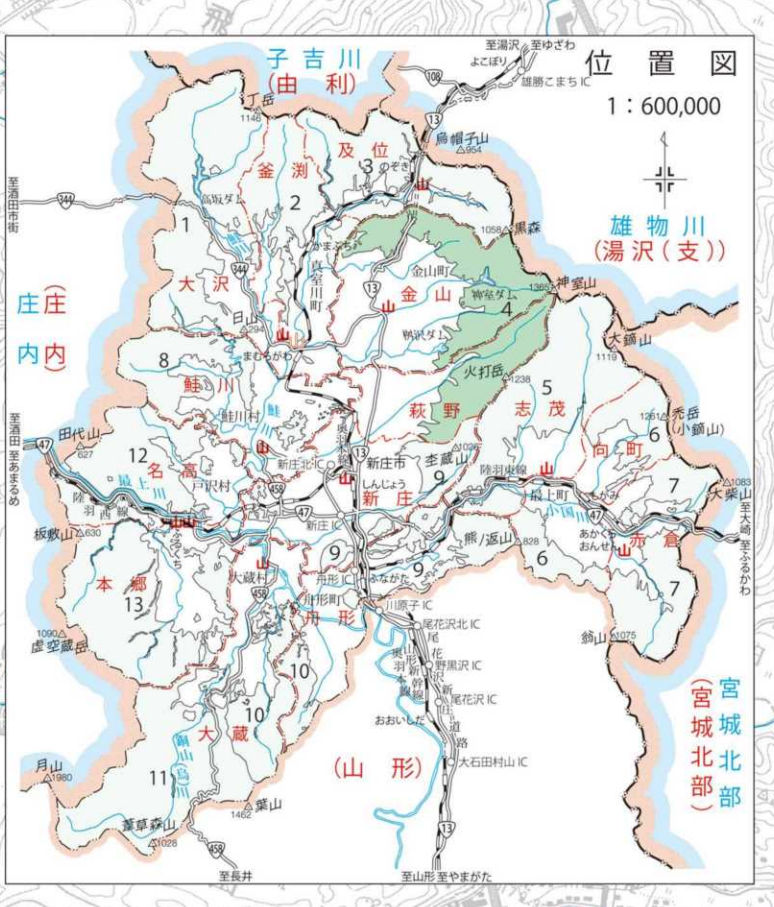
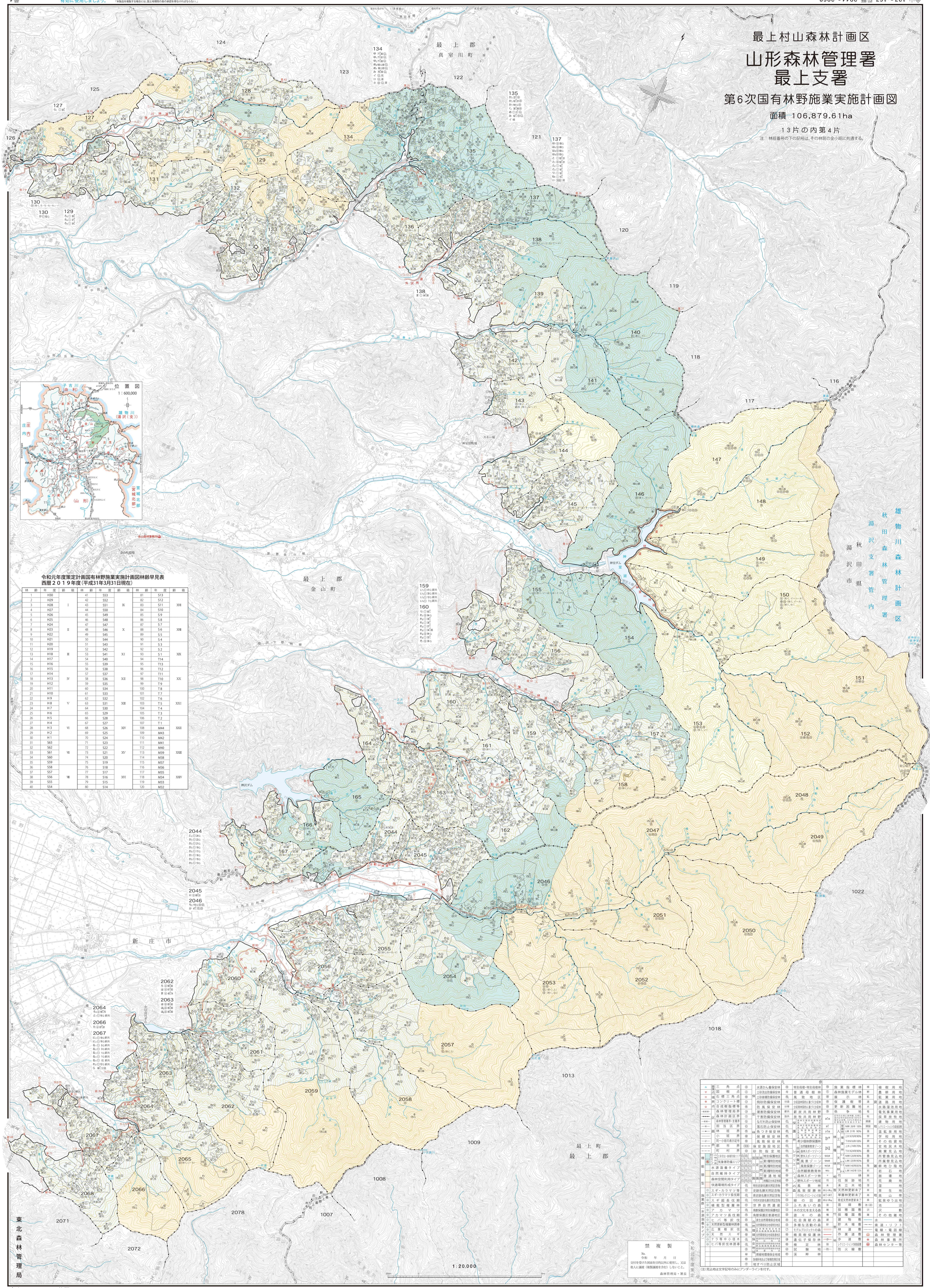


最上村山森林計画区
 山形森林管理署
 最上支署
 第6次国有林野施業実施計画図
 面積 106,879.61ha
 13片の内第4片
注：林野番号の下記の記号は、その林野の金小區に共通する。



令和元年度策定計画国有林野施業実施計画図林齢早見表
 西暦2019年度(平成31年3月31日現在)

林野番号	林齢	林野番号	林齢	林野番号	林齢
1	H30	41	S53	81	S13
2	H28	42	S52	82	S12
3	H28	43	S51	83	S11
4	H27	44	S50	84	S10
5	H26	45	S49	85	S9
6	H25	46	S48	86	S8
7	H24	47	S47	87	S7
8	H23	48	S46	88	S6
9	H22	49	S45	89	S5
10	H21	50	S44	90	S4
11	H20	51	S43	91	S3
12	H19	52	S42	92	S2
13	H18	53	S41	93	S1
14	H17	54	S40	94	T14
15	H16	55	S39	95	T13
16	H15	56	S38	96	T12
17	H14	57	S37	97	T11
18	H13	58	S36	98	T10
19	H12	59	S35	99	T9
20	H11	60	S34	100	T8
21	H10	61	S33	101	T7
22	H9	62	S32	102	T6
23	H8	63	S31	103	T5
24	H7	64	S30	104	T4
25	H6	65	S29	105	T3
26	H5	66	S28	106	T2
27	H4	67	S27	107	T1
28	H3	68	S26	108	M44
29	H2	69	S25	109	M43
30	H1	70	S24	110	M42
31	S63	71	S23	111	M41
32	S62	72	S22	112	M40
33	S61	73	S21	113	M39
34	S60	74	S20	114	M38
35	S59	75	S19	115	M37
36	S58	76	S18	116	M36
37	S57	77	S17	117	M35
38	S56	78	S16	118	M34
39	S55	79	S15	119	M33
40	S54	80	S14	120	M32

禁複製

記号	名称	説明	備考
△	国三	大湯から養老林	特別指定特別保護林
▽	山形	土砂災害危険回避林	普通保護林
□	山形	土砂災害危険回避林	普通保護林
○	山形	土砂災害危険回避林	普通保護林
◇	山形	土砂災害危険回避林	普通保護林
×	山形	土砂災害危険回避林	普通保護林
+	山形	土砂災害危険回避林	普通保護林
=	山形	土砂災害危険回避林	普通保護林
-	山形	土砂災害危険回避林	普通保護林
.	山形	土砂災害危険回避林	普通保護林
...	山形	土砂災害危険回避林	普通保護林
△	山形	土砂災害危険回避林	普通保護林
▽	山形	土砂災害危険回避林	普通保護林
□	山形	土砂災害危険回避林	普通保護林
○	山形	土砂災害危険回避林	普通保護林
◇	山形	土砂災害危険回避林	普通保護林
×	山形	土砂災害危険回避林	普通保護林
+	山形	土砂災害危険回避林	普通保護林
=	山形	土砂災害危険回避林	普通保護林
-	山形	土砂災害危険回避林	普通保護林
.	山形	土砂災害危険回避林	普通保護林
...	山形	土砂災害危険回避林	普通保護林