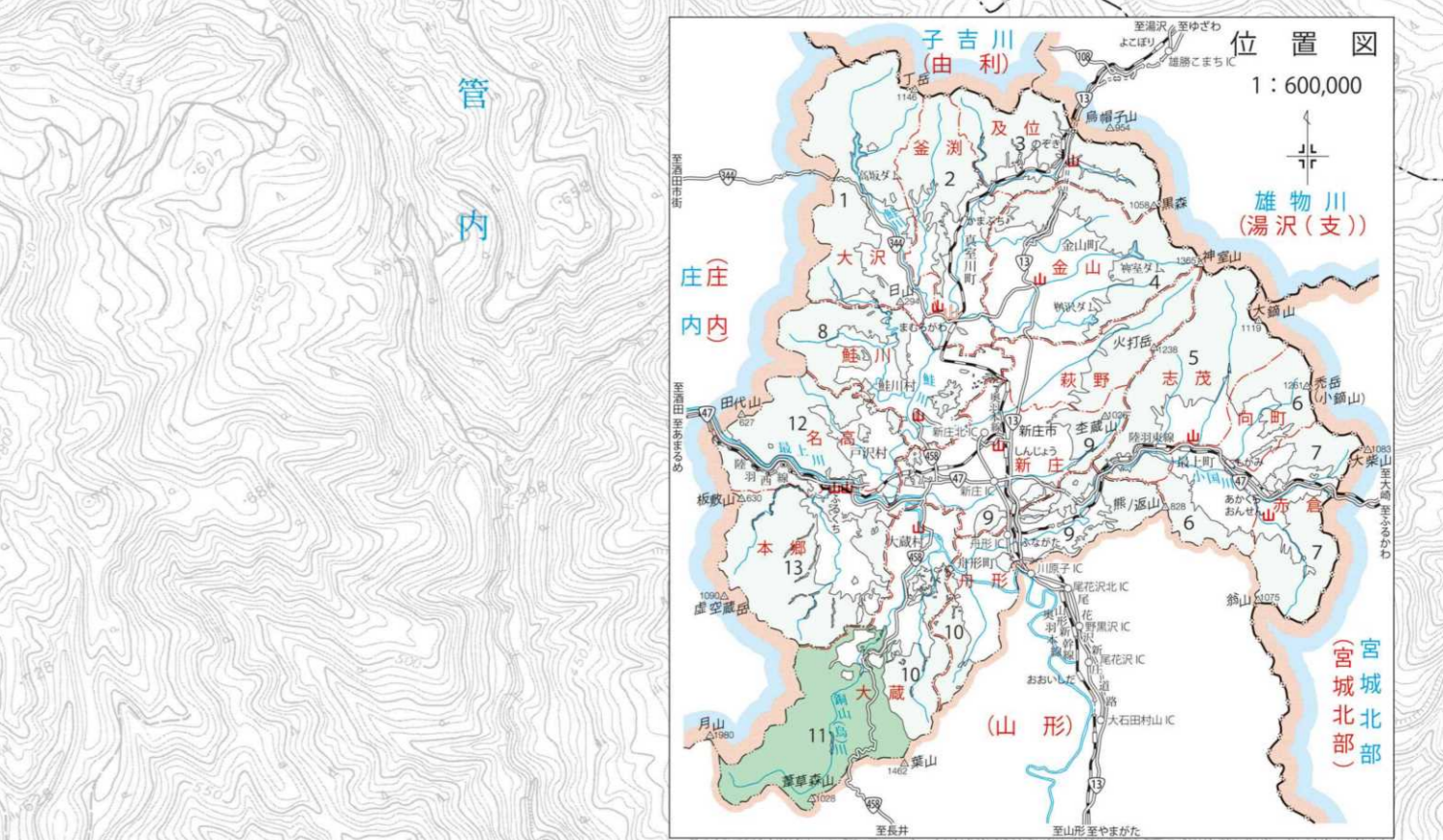
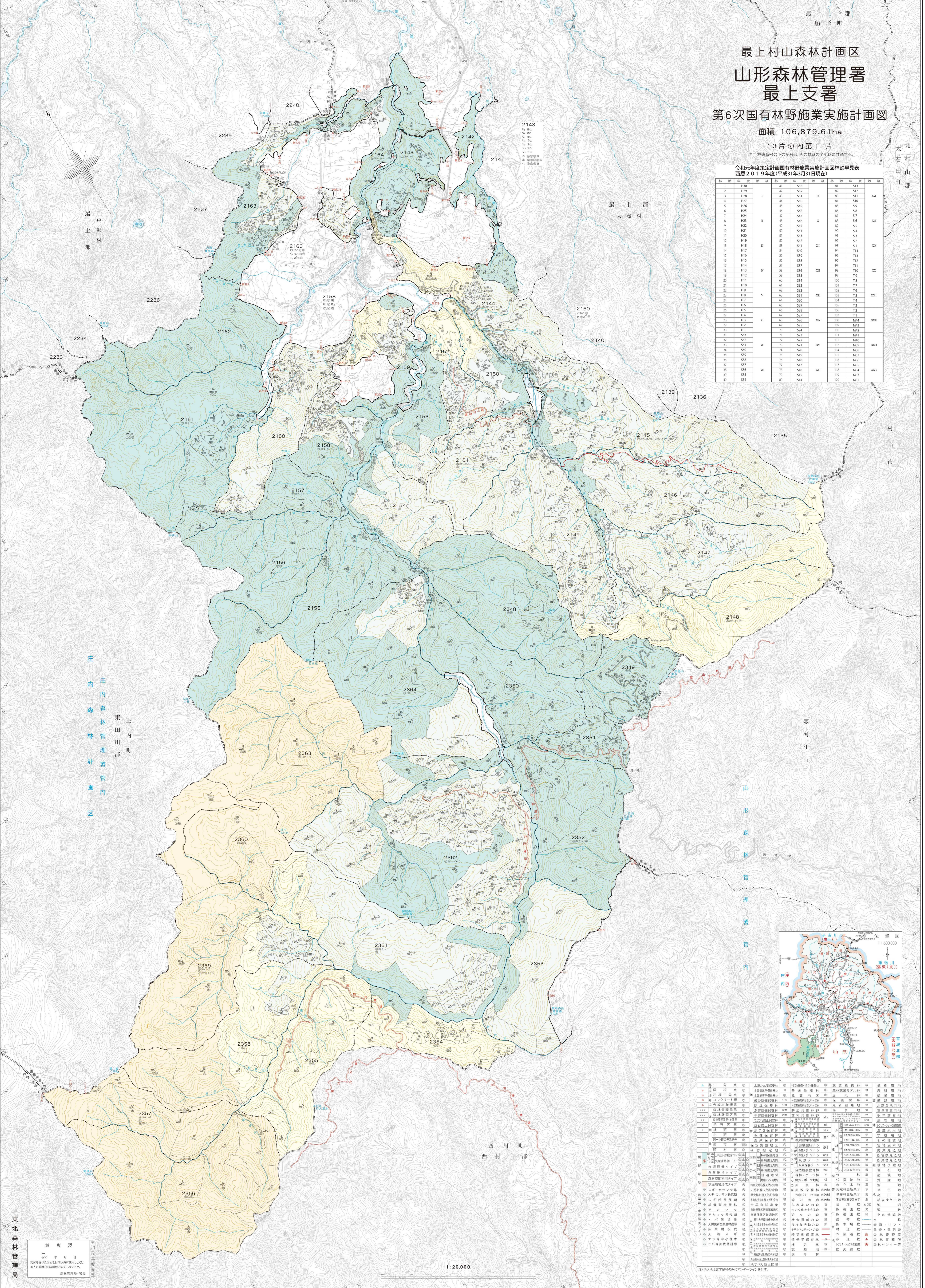


最上村山森林計画区
山形森林管理署
最上支署
第6次国有林野施業実施計画図
面積 106,879.61ha
13片の内第11片

注：林班番号の下の記号は、その林班の全小班に共通する。
令和元年度策定計画国有林野施業実施計画図林齢早見表
西暦 2019年度(平成31年3月31日現在)

林班番号	面積	林齢	林種	備考
1	130	41	S53	
2	H29	42	S52	
3	H28	43	S55	
4	H27	44	S50	X
5	H26	45	S49	
6	H25	46	S48	
7	H24	47	S47	
8	H23	48	S46	X
9	H22	49	S45	
10	H21	50	S44	
11	H20	51	S43	
12	H19	52	S42	
13	H18	53	S41	XI
14	H17	54	S40	
15	H16	55	S39	
16	H15	56	S38	
17	H14	57	S37	
18	H13	58	S36	XII
19	H12	59	S35	
20	H11	60	S34	
21	H10	61	S33	
22	H9	62	S32	
23	H8	63	S31	XIII
24	H7	64	S30	
25	H6	65	S29	
26	H5	66	S28	
27	H4	67	S27	
28	H3	68	S26	XIV
29	H2	69	S25	
30	H1	70	S24	
31	H0	71	S23	
32	S62	72	S22	
33	S61	73	S21	XV
34	S60	74	S20	
35	S59	75	S19	
36	S58	76	S18	
37	S57	77	S17	
38	S56	78	S16	XVI
39	S55	79	S15	
40	S54	80	S14	



記号	説明	記号	説明	記号	説明
▲	国三角点	▲	水害から農林保護区	○	特別指定林
△	国四角点	▲	水害から農林保護区	○	指定林
▽	国単三角点	▲	水害から農林保護区	○	指定林モリス林
■	国単四角点	▲	水害から農林保護区	○	指定林モリス林
□	国単五角点	▲	水害から農林保護区	○	指定林モリス林
◇	国単六角点	▲	水害から農林保護区	○	指定林モリス林
○	合設郵便局	▲	水害から農林保護区	○	指定林モリス林
●	森林管理署	▲	水害から農林保護区	○	指定林モリス林
●	森林管理支署	▲	水害から農林保護区	○	指定林モリス林
●	森林管理出張所	▲	水害から農林保護区	○	指定林モリス林
●	森林管理分署	▲	水害から農林保護区	○	指定林モリス林
●	森林管理小支所	▲	水害から農林保護区	○	指定林モリス林
●	森林管理小分所	▲	水害から農林保護区	○	指定林モリス林
●	森林管理小出張所	▲	水害から農林保護区	○	指定林モリス林
●	森林管理小分出張所	▲	水害から農林保護区	○	指定林モリス林
●	森林管理小出張分所	▲	水害から農林保護区	○	指定林モリス林
●	森林管理小出張分出張所	▲	水害から農林保護区	○	指定林モリス林
●	森林管理小出張分出張分所	▲	水害から農林保護区	○	指定林モリス林
●	森林管理小出張分出張分出張所	▲	水害から農林保護区	○	指定林モリス林
●	森林管理小出張分出張分出張分所	▲	水害から農林保護区	○	指定林モリス林
●	森林管理小出張分出張分出張分出張所	▲	水害から農林保護区	○	指定林モリス林
●	森林管理小出張分出張分出張分出張分所	▲	水害から農林保護区	○	指定林モリス林
●	森林管理小出張分出張分出張分出張分出張所	▲	水害から農林保護区	○	指定林モリス林
●	森林管理小出張分出張分出張分出張分出張分所	▲	水害から農林保護区	○	指定林モリス林
●	森林管理小出張分出張分出張分出張分出張分出張所	▲	水害から農林保護区	○	指定林モリス林
●	森林管理小出張分出張分出張分出張分出張分出張分所	▲	水害から農林保護区	○	指定林モリス林
●	森林管理小出張分出張分出張分出張分出張分出張分出張所	▲	水害から農林保護区	○	指定林モリス林
●	森林管理小出張分出張分出張分出張分出張分出張分出張分所	▲	水害から農林保護区	○	指定林モリス林
●	森林管理小出張分出張分出張分出張分出張分出張分出張分出張所	▲	水害から農林保護区	○	指定林モリス林