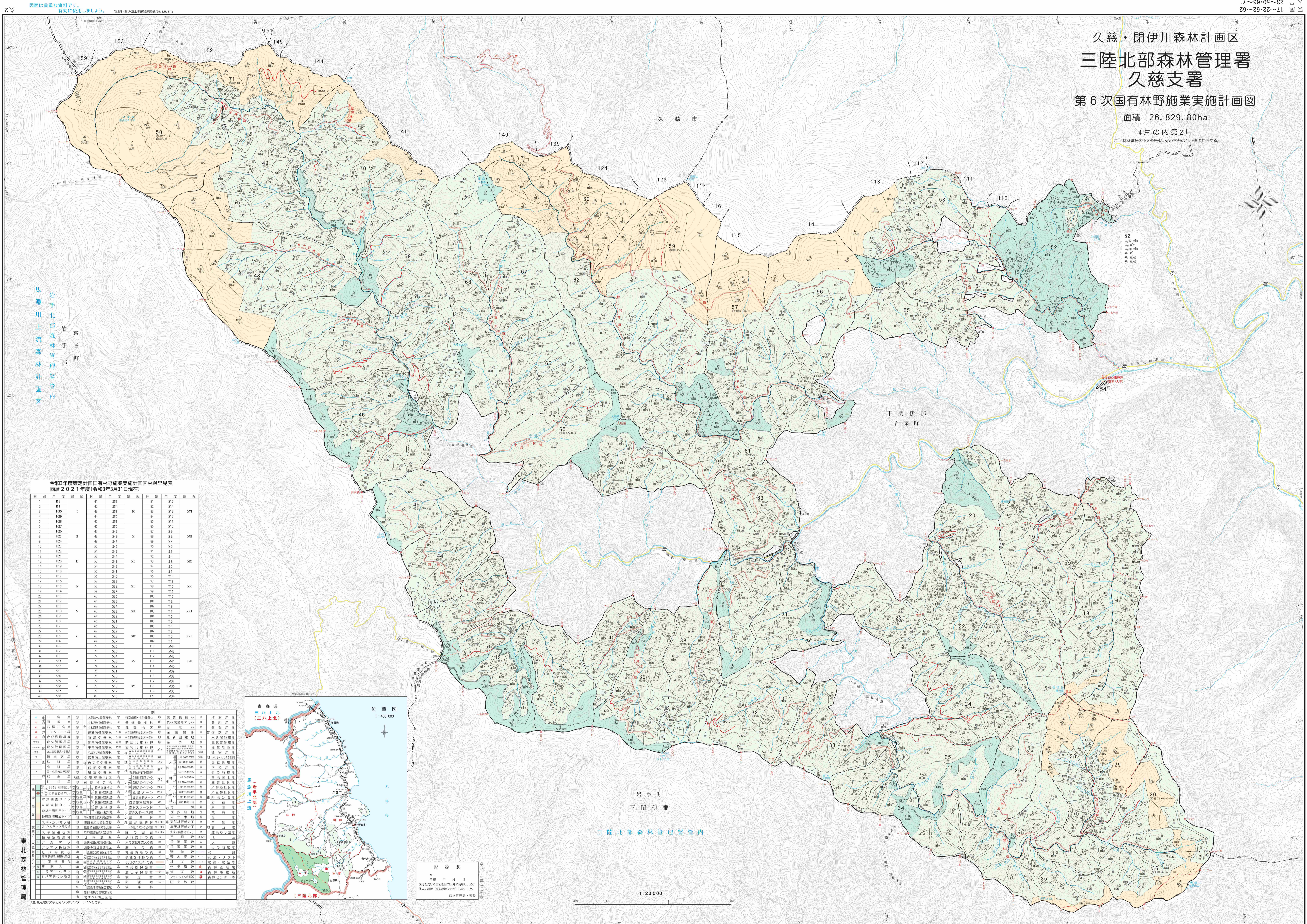


# 久慈・閉伊川森林計画区 三陸北部森林管理署 久慈支署 第6次国有林野施業実施計画図

面積 26,829.80ha

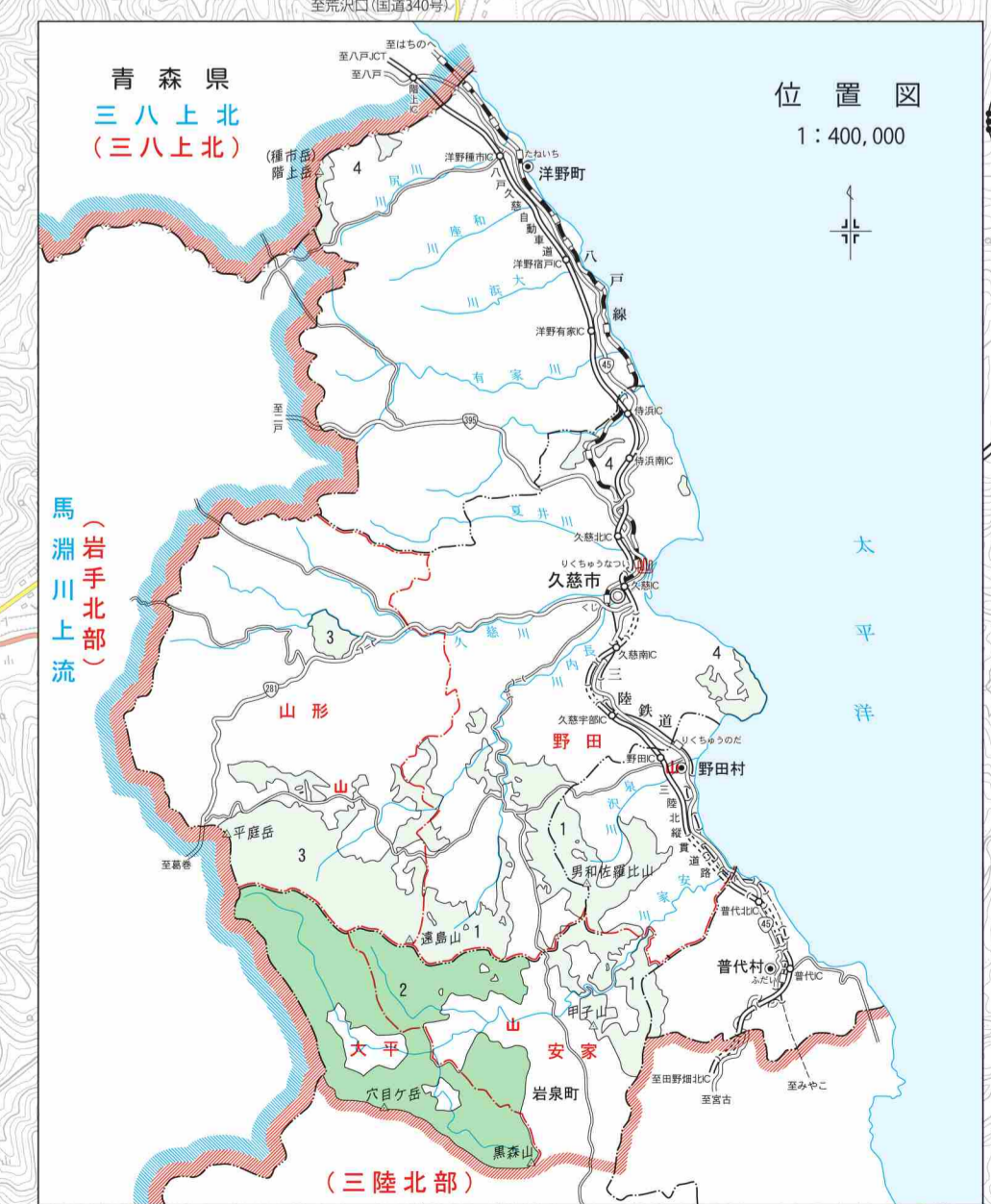
4片の内第2片

注 林野番号の下の記号は、その林野の金小図に共通する。



令和3年度策定計画国有林野施業実施計画図林野一覧表  
西暦 2021年度 (令和3年3月31日現在)

| 林野番号 | 林野種別 | 林野面積 (ha) | 林野種別 | 林野面積 (ha) | 林野種別 | 林野面積 (ha) |
|------|------|-----------|------|-----------|------|-----------|
| 1    | R1   | 42        | S54  | 82        | S14  |           |
| 2    | H30  | 43        | S53  | 83        | S13  | XIX       |
| 3    | H28  | 44        | S52  | 84        | S12  |           |
| 4    | H28  | 45        | S51  | 85        | S11  |           |
| 5    | H27  | 46        | S50  | 86        | S10  |           |
| 6    | H26  | 47        | S49  | 87        | S9   |           |
| 7    | H25  | 48        | S48  | 88        | S8   | XIX       |
| 8    | H24  | 49        | S47  | 89        | S7   |           |
| 9    | H23  | 50        | S46  | 90        | S6   |           |
| 10   | H22  | 51        | S45  | 91        | S5   |           |
| 11   | H21  | 52        | S44  | 92        | S4   |           |
| 12   | H20  | 53        | S43  | 93        | S3   | XIX       |
| 13   | H19  | 54        | S42  | 94        | S2   |           |
| 14   | H18  | 55        | S41  | 95        | S1   |           |
| 15   | H17  | 56        | S40  | 96        | T14  |           |
| 16   | H16  | 57        | S39  | 97        | T13  |           |
| 17   | H15  | 58        | S38  | 98        | T12  | XIX       |
| 18   | H14  | 59        | S37  | 99        | T11  |           |
| 19   | H13  | 60        | S36  | 100       | T10  |           |
| 20   | H12  | 61        | S35  | 101       | T9   |           |
| 21   | H11  | 62        | S34  | 102       | T8   |           |
| 22   | H10  | 63        | S33  | 103       | T7   | XXI       |
| 23   | H9   | 64        | S32  | 104       | T6   |           |
| 24   | H8   | 65        | S31  | 105       | T5   |           |
| 25   | H7   | 66        | S30  | 106       | T4   |           |
| 26   | H6   | 67        | S29  | 107       | T3   | XXI       |
| 27   | H5   | 68        | S28  | 108       | T2   |           |
| 28   | H4   | 69        | S27  | 109       | T1   | XXI       |
| 29   | H3   | 70        | S26  | 110       | MM4  |           |
| 30   | H2   | 71        | S25  | 111       | MM3  |           |
| 31   | H1   | 72        | S24  | 112       | MM2  |           |
| 32   | H1   | 73        | S23  | 113       | MM1  | XXI       |
| 33   | S63  | 74        | S22  | 114       | MM0  |           |
| 34   | S62  | 75        | S21  | 115       | M39  |           |
| 35   | S61  | 76        | S20  | 116       | M38  |           |
| 36   | S60  | 77        | S19  | 117       | M37  |           |
| 37   | S59  | 78        | S18  | 118       | M36  | XXI       |
| 38   | S58  | 79        | S17  | 119       | M35  |           |
| 39   | S57  | 80        | S16  | 120       | M34  |           |
| 40   | S56  |           |      |           |      |           |



禁複製  
令和 年 月 日  
発行を要する場合は事前に許可し、又は  
財に譲渡、複製、転載、転写、複製、  
森林管理署、岩泉町

東北森林管理署