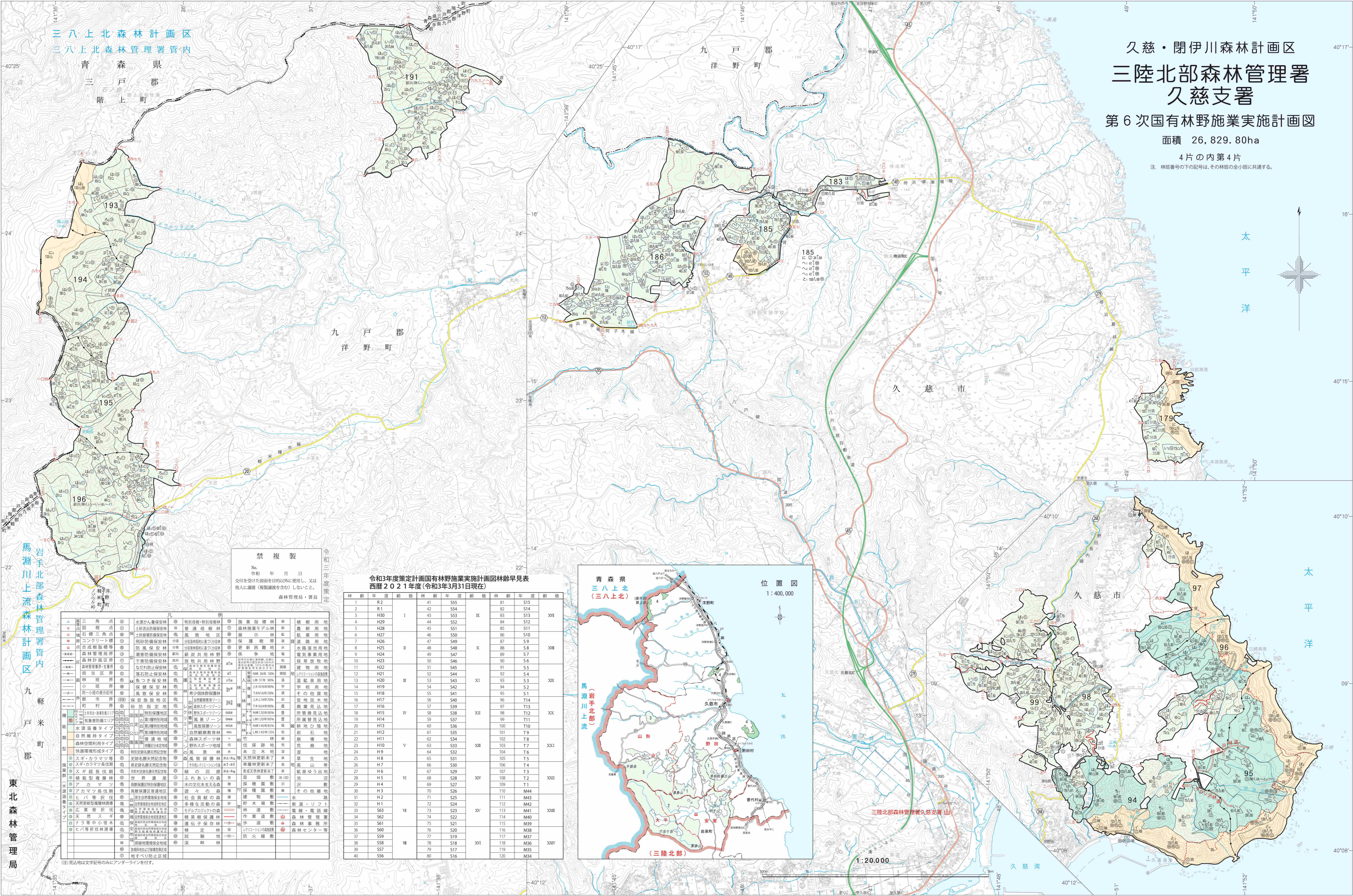


図面は貴重な資料です。有効に使用しましょう。

「国庫法に基づく国土利用計画(使用)R.3H.011」



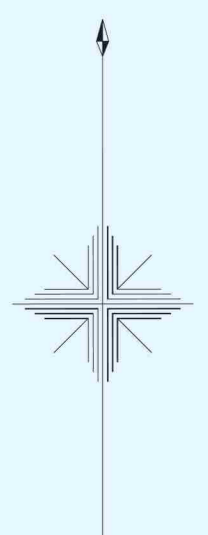
# 久慈・閉伊川森林計画区 三陸北部森林管理署 久慈支署

## 第6次国有林野施業実施計画図

面積 26,829.80ha

4片の内第4片

注: 林班番号の下の記号は、その林班の全小班に共通する。



太平洋

太平洋

太平洋

岩手北部森林管理計画区  
馬淵川上流森林管理計画区  
九戸米町郡  
東北森林管理局

**禁複製**  
No. 令和 年 月 日  
交付を受けた図面を目的以外に使用し、又は他人に譲渡(複製譲渡を含む)しないこと。  
森林管理局・署長

令和3年度策定計画国有林野施業実施計画図林齢早見表  
西暦2021年度(令和3年3月31日現在)

林齢	年度	面積	林齢	年度	面積	林齢	年度	面積
1	R2	41	S55	81	S15	82	S14	XXV
2	R1	42	S54	82	S14	83	S13	XXIV
3	H30	43	H30	83	S13	84	S12	XXIII
4	H29	44	H29	84	S12	85	S11	XXII
5	H28	45	S51	85	S11	86	S10	XXI
6	H27	46	S50	86	S10	87	S9	XX
7	H26	47	S49	87	S9	88	S8	XXIX
8	H25	48	S48	88	S8	89	S7	XXVIII
9	H24	49	S47	89	S7	90	S6	XXVII
10	H23	50	S46	90	S6	91	S5	XXVI
11	H22	51	S45	91	S5	92	S4	XXV
12	H21	52	S44	92	S4	93	S3	XXIV
13	H20	53	S43	93	S3	94	S2	XXIII
14	H19	54	S42	94	S2	95	S1	XXII
15	H18	55	S41	95	S1	96	T14	XXI
16	H17	56	S40	96	T14	97	T13	XX
17	H16	57	S39	97	T13	98	T12	XXIX
18	H15	58	S38	98	T12	99	T11	XXVIII
19	H14	59	S37	99	T11	100	T10	XXVII
20	H13	60	S36	100	T10	101	T9	XXVI
21	H12	61	S35	101	T9	102	T8	XXV
22	H11	62	S34	102	T8	103	T7	XXIV
23	H10	63	S33	103	T7	104	T6	XXIII
24	H9	64	S32	104	T6	105	T5	XXII
25	H8	65	S31	105	T5	106	T4	XXI
26	H7	66	S30	106	T4	107	T3	XX
27	H6	67	S29	107	T3	108	T2	XXIX
28	H5	68	S28	108	T2	109	T1	XXVIII
29	H4	69	S27	109	T1	110	M44	XXVII
30	H3	70	S26	110	M44	111	M43	XXVI
31	H2	71	S25	111	M43	112	M42	XXV
32	H1	72	S24	112	M42	113	M41	XXIV
33	S63	73	S23	113	M41	114	M40	XXIII
34	S62	74	S22	114	M40	115	M39	XXII
35	S61	75	S21	115	M39	116	M38	XXI
36	S60	76	S20	116	M38	117	M37	XX
37	S59	77	S19	117	M37	118	M36	XXIX
38	S58	78	S18	118	M36	119	M35	XXVIII
39	S57	79	S17	119	M35	120	M34	XXVII
40	S56	80	S16	120	M34			

