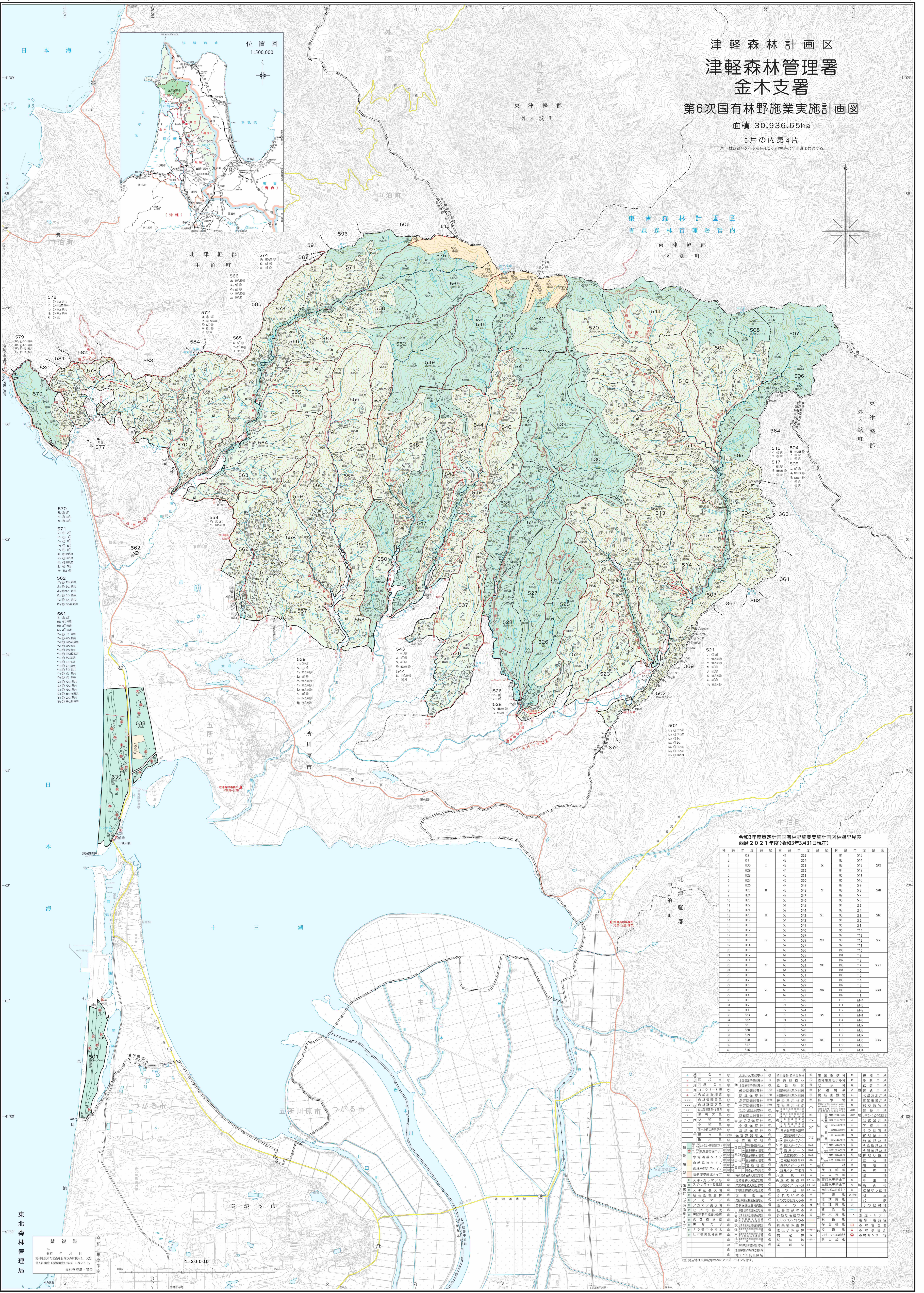
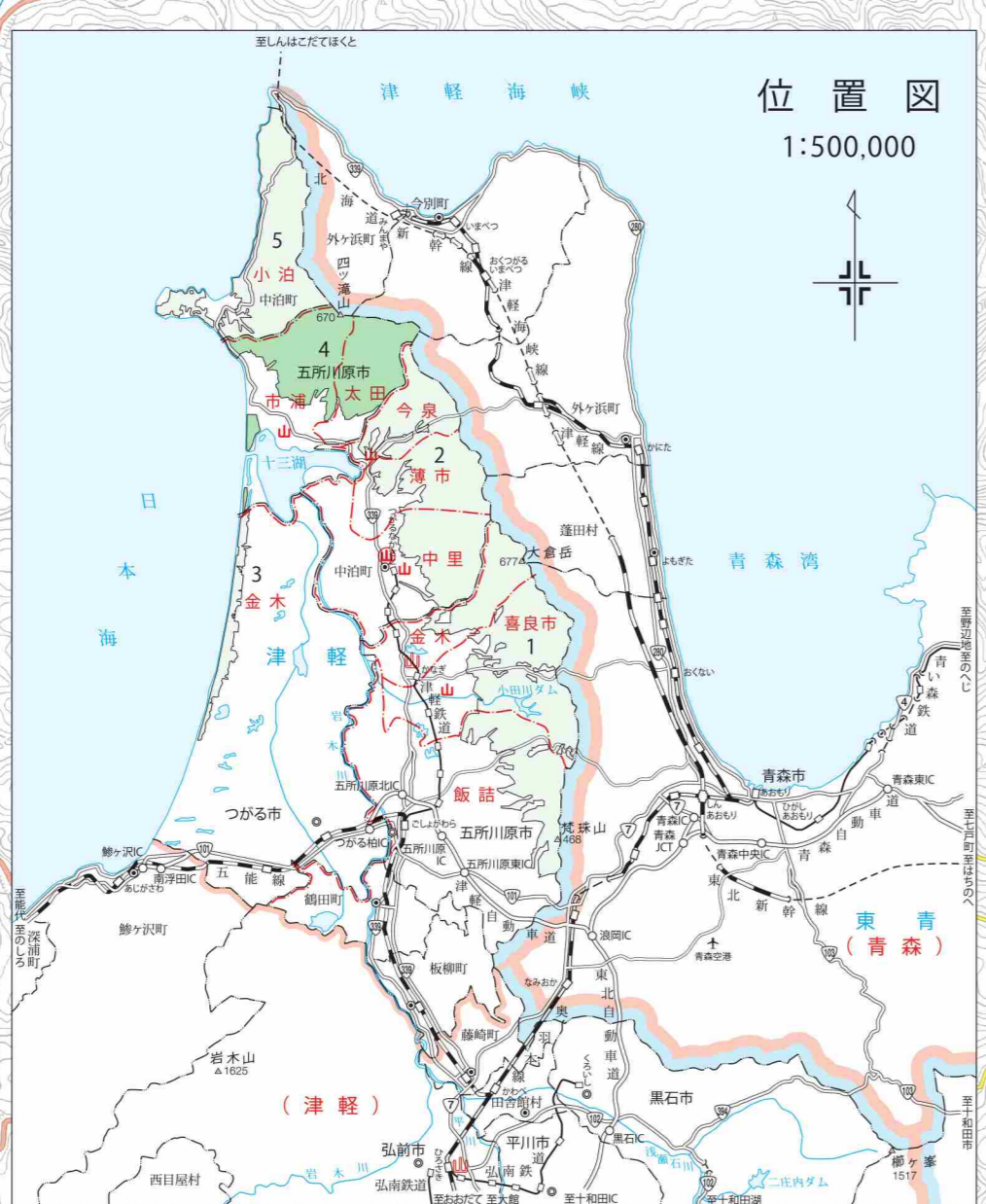


# 津軽森林計画区 津軽森林管理署 金木支署

## 第6次国有林野施業実施計画図

面積 30,936.65ha  
5片の内第4片  
注 林班番号の下の記号は、その林班の全小班に共通する。



令和3年度策定計画国有林野施業実施計画図林班早見表  
西暦2021年度(令和3年3月31日現在)

林班番号	面積	林種	林齢	林況	林班番号	面積	林種	林齢	林況
1	R2	41	S55		81	S15			
2	R1	42	S54		82	S14			
3	H30	43	S53	X	83	S13	X01		
4	H29	44	S52		84	S12			
5	H28	45	S51		85	S11			
6	H27	46	S50		86	S10			
7	H26	47	S49	X	87	S9	X08		
8	H25	48	S48		88	S8			
9	H24	49	S47		89	S7			
10	H23	50	S46		90	S6			
11	H22	51	S45		91	S5			
12	H21	52	S44		92	S4			
13	H20	53	S43	XI	93	S3	XX		
14	H19	54	S42		94	S2			
15	H18	55	S41		95	S1			
16	H17	56	S40		96	T14			
17	H16	57	S39		97	T13			
18	H15	58	S38	XII	98	T12	XX		
19	H14	59	S37		99	T11			
20	H13	60	S36		100	T10			
21	H12	61	S35		101	T9			
22	H11	62	S34		102	T8			
23	H10	63	S33		103	T7	XXI		
24	H9	64	S32		104	T6			
25	H8	65	S31		105	T5			
26	H7	66	S30		106	T4			
27	H6	67	S29		107	T3			
28	H5	68	S28	XV	108	T2	XXII		
29	H4	69	S27		109	T1			
30	H3	70	S26		110	M44			
31	H2	71	S25		111	M43			
32	H1	72	S24		112	M42			
33	S63	73	S23		113	M41	XXIII		
34	S62	74	S22		114	M40			
35	S61	75	S21		115	M39			
36	S60	76	S20		116	M38			
37	S59	77	S19		117	M37			
38	S58	78	S18	XVI	118	M36	XXIV		
39	S57	79	S17		119	M35			
40	S56	80	S16		120	M34			

林班番号	林種	林齢	林況	林班番号	林種	林齢	林況
1	雑木林	10	成熟	81	杉林	10	成熟
2	雑木林	10	成熟	82	杉林	10	成熟
3	雑木林	10	成熟	83	杉林	10	成熟
4	雑木林	10	成熟	84	杉林	10	成熟
5	雑木林	10	成熟	85	杉林	10	成熟
6	雑木林	10	成熟	86	杉林	10	成熟
7	雑木林	10	成熟	87	杉林	10	成熟
8	雑木林	10	成熟	88	杉林	10	成熟
9	雑木林	10	成熟	89	杉林	10	成熟
10	雑木林	10	成熟	90	杉林	10	成熟
11	雑木林	10	成熟	91	杉林	10	成熟
12	雑木林	10	成熟	92	杉林	10	成熟
13	雑木林	10	成熟	93	杉林	10	成熟
14	雑木林	10	成熟	94	杉林	10	成熟
15	雑木林	10	成熟	95	杉林	10	成熟
16	雑木林	10	成熟	96	杉林	10	成熟
17	雑木林	10	成熟	97	杉林	10	成熟
18	雑木林	10	成熟	98	杉林	10	成熟
19	雑木林	10	成熟	99	杉林	10	成熟
20	雑木林	10	成熟	100	杉林	10	成熟
21	雑木林	10	成熟	101	杉林	10	成熟
22	雑木林	10	成熟	102	杉林	10	成熟
23	雑木林	10	成熟	103	杉林	10	成熟
24	雑木林	10	成熟	104	杉林	10	成熟
25	雑木林	10	成熟	105	杉林	10	成熟
26	雑木林	10	成熟	106	杉林	10	成熟
27	雑木林	10	成熟	107	杉林	10	成熟
28	雑木林	10	成熟	108	杉林	10	成熟
29	雑木林	10	成熟	109	杉林	10	成熟
30	雑木林	10	成熟	110	杉林	10	成熟
31	雑木林	10	成熟	111	杉林	10	成熟
32	雑木林	10	成熟	112	杉林	10	成熟
33	雑木林	10	成熟	113	杉林	10	成熟
34	雑木林	10	成熟	114	杉林	10	成熟
35	雑木林	10	成熟	115	杉林	10	成熟
36	雑木林	10	成熟	116	杉林	10	成熟
37	雑木林	10	成熟	117	杉林	10	成熟
38	雑木林	10	成熟	118	杉林	10	成熟
39	雑木林	10	成熟	119	杉林	10	成熟
40	雑木林	10	成熟	120	杉林	10	成熟