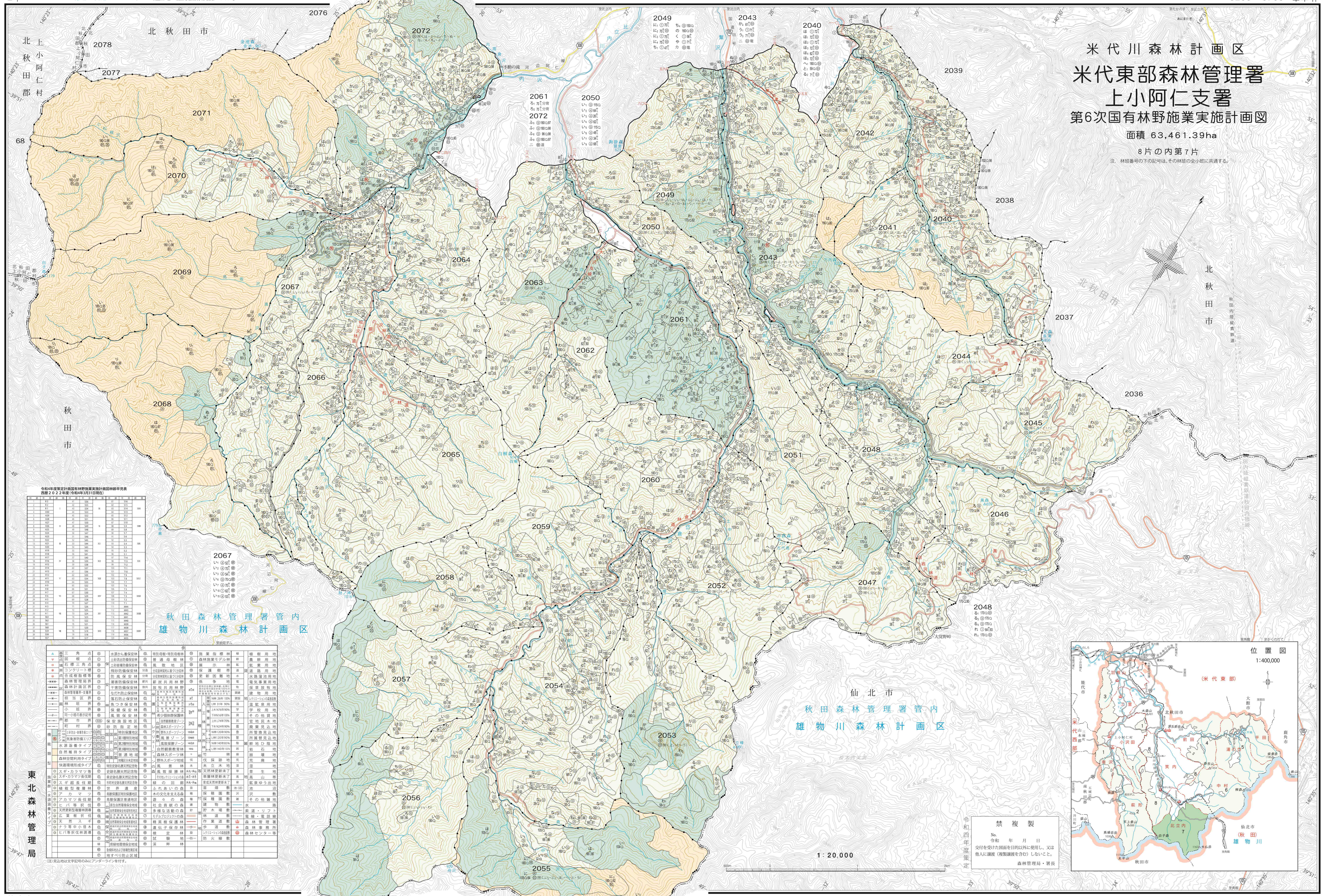


米代川森林計画区 米代東部森林管理署 上小阿仁支署 第6次国有林野施業実施計画図

面積 63,461.39ha
8片の内第7片
注: 林班番号の下の記号は、その林班の全小班に共通する。

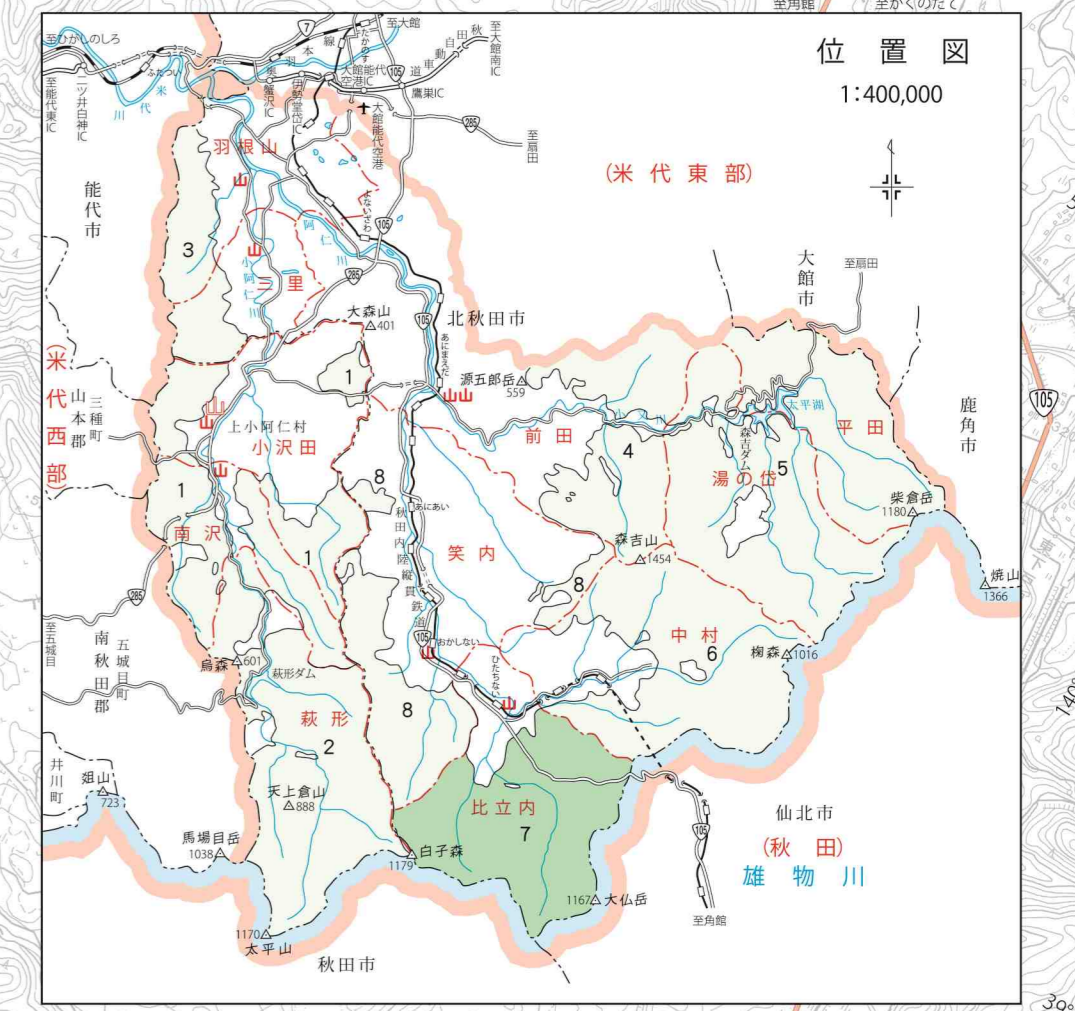


令和4年度策定計画図国有林野施業実施計画図林班号見本表
高野 2022年度(令和4年3月31日現在)

林班号	面積	林種	林況	林種	林況	林種	林況	林種	林況
2040	100	杉	100	杉	100	杉	100	杉	100
2041	100	杉	100	杉	100	杉	100	杉	100
2042	100	杉	100	杉	100	杉	100	杉	100
2043	100	杉	100	杉	100	杉	100	杉	100
2044	100	杉	100	杉	100	杉	100	杉	100
2045	100	杉	100	杉	100	杉	100	杉	100
2046	100	杉	100	杉	100	杉	100	杉	100
2047	100	杉	100	杉	100	杉	100	杉	100
2048	100	杉	100	杉	100	杉	100	杉	100
2049	100	杉	100	杉	100	杉	100	杉	100
2050	100	杉	100	杉	100	杉	100	杉	100
2051	100	杉	100	杉	100	杉	100	杉	100
2052	100	杉	100	杉	100	杉	100	杉	100
2053	100	杉	100	杉	100	杉	100	杉	100
2054	100	杉	100	杉	100	杉	100	杉	100
2055	100	杉	100	杉	100	杉	100	杉	100
2056	100	杉	100	杉	100	杉	100	杉	100
2057	100	杉	100	杉	100	杉	100	杉	100
2058	100	杉	100	杉	100	杉	100	杉	100
2059	100	杉	100	杉	100	杉	100	杉	100
2060	100	杉	100	杉	100	杉	100	杉	100
2061	100	杉	100	杉	100	杉	100	杉	100
2062	100	杉	100	杉	100	杉	100	杉	100
2063	100	杉	100	杉	100	杉	100	杉	100
2064	100	杉	100	杉	100	杉	100	杉	100
2065	100	杉	100	杉	100	杉	100	杉	100
2066	100	杉	100	杉	100	杉	100	杉	100
2067	100	杉	100	杉	100	杉	100	杉	100
2068	100	杉	100	杉	100	杉	100	杉	100
2069	100	杉	100	杉	100	杉	100	杉	100
2070	100	杉	100	杉	100	杉	100	杉	100
2071	100	杉	100	杉	100	杉	100	杉	100
2072	100	杉	100	杉	100	杉	100	杉	100

秋田森林管理署管内
雄物川森林計画区

仙北市
秋田森林管理署管内
雄物川森林計画区



禁複製
No. 令和年月日
交付を受けた図面を目的以外に使用し、又は他人に譲渡(複製権を含む)しないこと。
森林管理局・署長

東北森林管理局