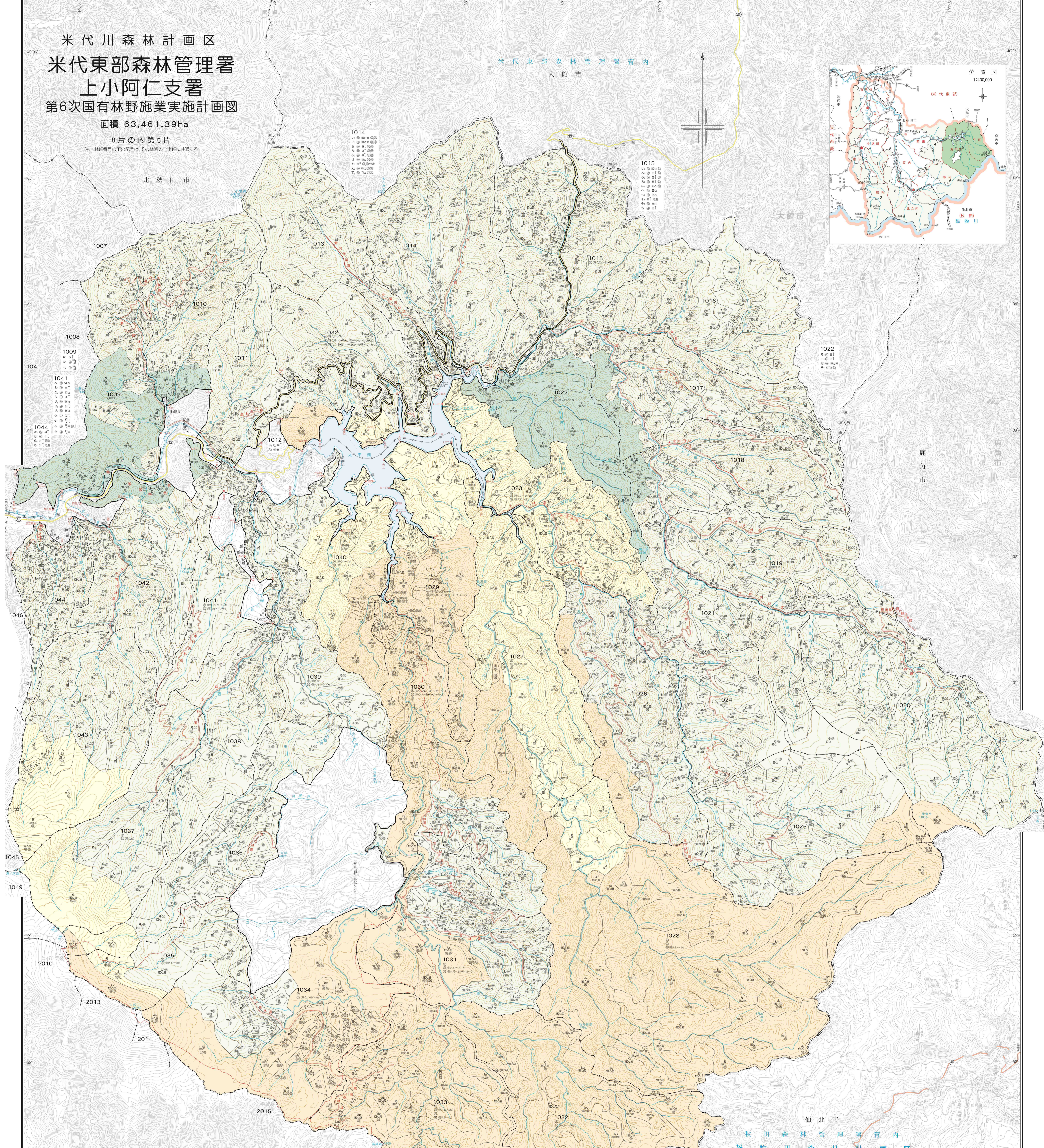


# 米代川森林計画区 米代東部森林管理署 上小阿仁支署 第6次国有林野施業実施計画図

面積 63,461.39ha  
8片の内第5片  
注：林班番号の下の記号は、その林班の全小班に共通する。



### 令和4年度策定計画国有林野施業実施計画図林野見表 西暦2022年度(令和4年3月31日現在)

林野管理区	林野種別	林野面積	林野種別	林野面積	林野種別	林野面積
1	R3	41	S56	81	S16	
2	R2	42	S57	82	S15	
3	R1	43	S54	83	S14	X01
4	H08	44	S53	84	S13	
5	H09	45	S52	85	S12	
6	H28	46	S51	86	S11	
7	H07	47	S50	87	S10	
8	H06	48	S48	88	S9	X02
9	H05	49	S48	89	S8	
10	H04	50	S47	90	S7	
11	H03	51	S46	91	S6	
12	H02	52	S45	92	S5	
13	H01	53	S44	93	S4	X03
14	H00	54	S43	94	S3	
15	H19	55	S42	95	S2	
16	H18	56	S41	96	S1	
17	H17	57	S40	97	T14	
18	H16	58	S39	98	T13	XX
19	H15	59	S38	99	T12	
20	H14	60	S37	100	T11	
21	H13	61	S36	101	T10	
22	H12	62	S35	102	T9	
23	H11	63	S34	103	T8	XXI
24	H10	64	S33	104	T7	
25	H9	65	S32	105	T6	
26	H08	66	S31	106	T5	
27	H17	67	S30	107	T4	
28	H16	68	S29	108	T3	XXII
29	H15	69	S28	109	T2	
30	H14	70	S27	110	T1	
31	H13	71	S26	111	M44	
32	H12	72	S25	112	M43	XXIII
33	H11	73	S24	113	M42	
34	H10	74	S23	114	M41	
35	H09	75	S22	115	M40	
36	H08	76	S21	116	M39	
37	H07	77	S20	117	M38	
38	H06	78	S19	118	M37	XXIV
39	H05	79	S18	119	M36	
40	H04	80	S17	120	M35	

- |                    |              |           |           |           |
|--------------------|--------------|-----------|-----------|-----------|
| △ 鹿角市 水原川森林計画区     | ◎ 鹿角市 特別用途地区 | ◎ 鹿角市 保安林 | ◎ 鹿角市 保安林 | ◎ 鹿角市 保安林 |
| △ 鹿角市 大館市 上小阿仁支署管内 | ◎ 鹿角市 保安林    | ◎ 鹿角市 保安林 | ◎ 鹿角市 保安林 | ◎ 鹿角市 保安林 |
| △ 鹿角市 大館市 上小阿仁支署管内 | ◎ 鹿角市 保安林    | ◎ 鹿角市 保安林 | ◎ 鹿角市 保安林 | ◎ 鹿角市 保安林 |
| △ 鹿角市 大館市 上小阿仁支署管内 | ◎ 鹿角市 保安林    | ◎ 鹿角市 保安林 | ◎ 鹿角市 保安林 | ◎ 鹿角市 保安林 |
| △ 鹿角市 大館市 上小阿仁支署管内 | ◎ 鹿角市 保安林    | ◎ 鹿角市 保安林 | ◎ 鹿角市 保安林 | ◎ 鹿角市 保安林 |
| △ 鹿角市 大館市 上小阿仁支署管内 | ◎ 鹿角市 保安林    | ◎ 鹿角市 保安林 | ◎ 鹿角市 保安林 | ◎ 鹿角市 保安林 |
| △ 鹿角市 大館市 上小阿仁支署管内 | ◎ 鹿角市 保安林    | ◎ 鹿角市 保安林 | ◎ 鹿角市 保安林 | ◎ 鹿角市 保安林 |
| △ 鹿角市 大館市 上小阿仁支署管内 | ◎ 鹿角市 保安林    | ◎ 鹿角市 保安林 | ◎ 鹿角市 保安林 | ◎ 鹿角市 保安林 |
| △ 鹿角市 大館市 上小阿仁支署管内 | ◎ 鹿角市 保安林    | ◎ 鹿角市 保安林 | ◎ 鹿角市 保安林 | ◎ 鹿角市 保安林 |
| △ 鹿角市 大館市 上小阿仁支署管内 | ◎ 鹿角市 保安林    | ◎ 鹿角市 保安林 | ◎ 鹿角市 保安林 | ◎ 鹿角市 保安林 |
| △ 鹿角市 大館市 上小阿仁支署管内 | ◎ 鹿角市 保安林    | ◎ 鹿角市 保安林 | ◎ 鹿角市 保安林 | ◎ 鹿角市 保安林 |
| △ 鹿角市 大館市 上小阿仁支署管内 | ◎ 鹿角市 保安林    | ◎ 鹿角市 保安林 | ◎ 鹿角市 保安林 | ◎ 鹿角市 保安林 |
| △ 鹿角市 大館市 上小阿仁支署管内 | ◎ 鹿角市 保安林    | ◎ 鹿角市 保安林 | ◎ 鹿角市 保安林 | ◎ 鹿角市 保安林 |
| △ 鹿角市 大館市 上小阿仁支署管内 | ◎ 鹿角市 保安林    | ◎ 鹿角市 保安林 | ◎ 鹿角市 保安林 | ◎ 鹿角市 保安林 |
| △ 鹿角市 大館市 上小阿仁支署管内 | ◎ 鹿角市 保安林    | ◎ 鹿角市 保安林 | ◎ 鹿角市 保安林 | ◎ 鹿角市 保安林 |
| △ 鹿角市 大館市 上小阿仁支署管内 | ◎ 鹿角市 保安林    | ◎ 鹿角市 保安林 | ◎ 鹿角市 保安林 | ◎ 鹿角市 保安林 |
| △ 鹿角市 大館市 上小阿仁支署管内 | ◎ 鹿角市 保安林    | ◎ 鹿角市 保安林 | ◎ 鹿角市 保安林 | ◎ 鹿角市 保安林 |
| △ 鹿角市 大館市 上小阿仁支署管内 | ◎ 鹿角市 保安林    | ◎ 鹿角市 保安林 | ◎ 鹿角市 保安林 | ◎ 鹿角市 保安林 |
| △ 鹿角市 大館市 上小阿仁支署管内 | ◎ 鹿角市 保安林    | ◎ 鹿角市 保安林 | ◎ 鹿角市 保安林 | ◎ 鹿角市 保安林 |
| △ 鹿角市 大館市 上小阿仁支署管内 | ◎ 鹿角市 保安林    | ◎ 鹿角市 保安林 | ◎ 鹿角市 保安林 | ◎ 鹿角市 保安林 |
| △ 鹿角市 大館市 上小阿仁支署管内 | ◎ 鹿角市 保安林    | ◎ 鹿角市 保安林 | ◎ 鹿角市 保安林 | ◎ 鹿角市 保安林 |
| △ 鹿角市 大館市 上小阿仁支署管内 | ◎ 鹿角市 保安林    | ◎ 鹿角市 保安林 | ◎ 鹿角市 保安林 | ◎ 鹿角市 保安林 |
| △ 鹿角市 大館市 上小阿仁支署管内 | ◎ 鹿角市 保安林    | ◎ 鹿角市 保安林 | ◎ 鹿角市 保安林 | ◎ 鹿角市 保安林 |