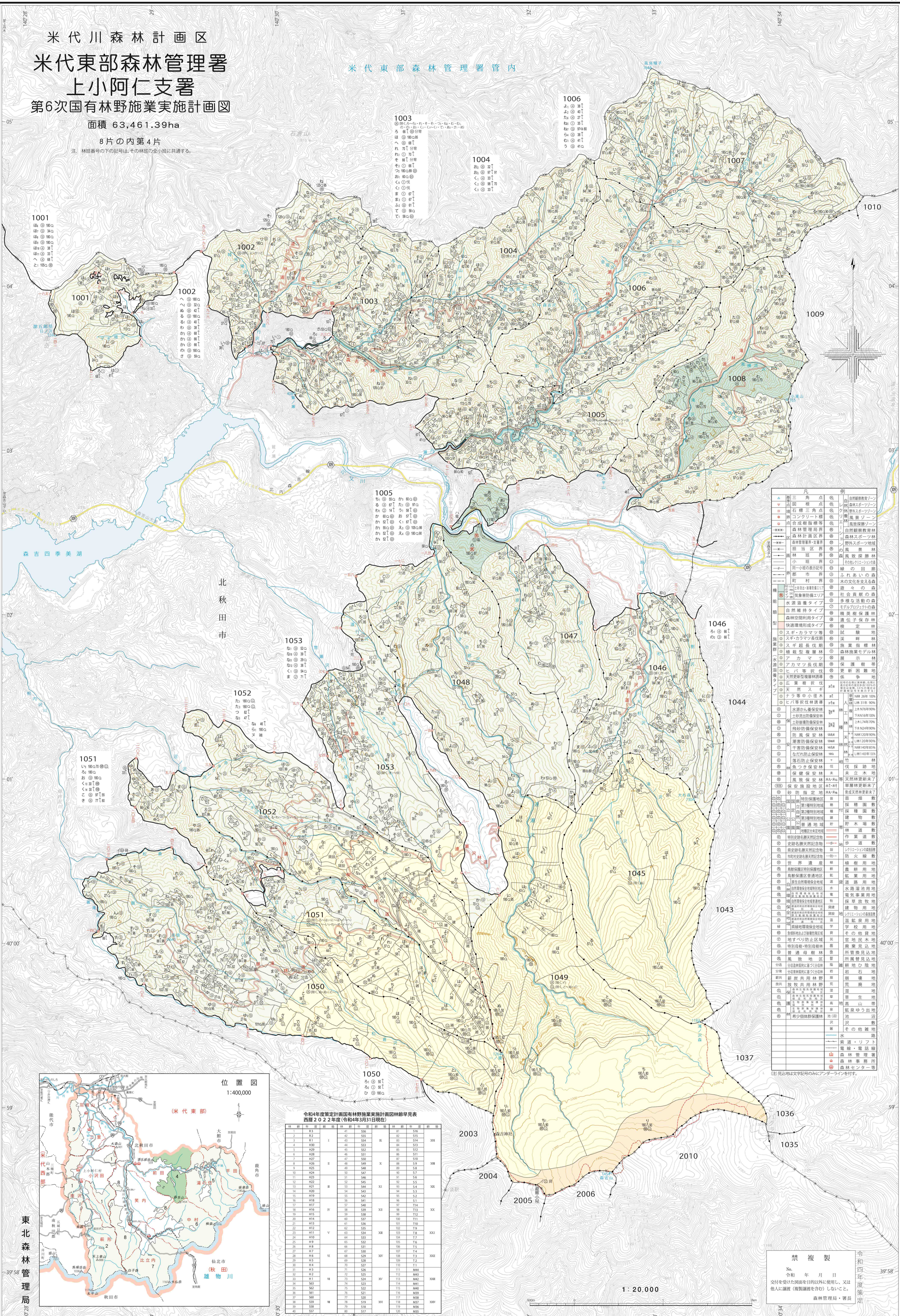


米代川森林計画区 米代東部森林管理署 上小阿仁支署 第6次国有林野施業実施計画図

面積 63,461.39ha
8片の内第4片
注 林班番号の下の記号は、その林班の全小班に共通する。

米代東部森林管理署管内



| 凡 | 例 | 説明 |
|-----|--------|--------|
| △ | 三角点 | 国土地院測点 |
| ▽ | 石標三角点 | 国土地院測点 |
| ● | 地籍点 | 地籍点 |
| ○ | 合成層級等 | 合成層級等 |
| ■ | 森林管理風防 | 森林管理風防 |
| --- | 森林計画区界 | 森林計画区界 |
| --- | 森林管理署界 | 森林管理署界 |
| --- | 担当区界 | 担当区界 |
| --- | 林班界 | 林班界 |
| --- | 小班界 | 小班界 |
| --- | 町界 | 町界 |
| --- | 村界 | 村界 |
| --- | 市界 | 市界 |
| --- | 郡界 | 郡界 |
| --- | 道界 | 道界 |
| --- | 河川 | 河川 |
| --- | 水路 | 水路 |
| --- | 索道 | 索道 |
| --- | 電線 | 電線 |
| --- | 森林管理署 | 森林管理署 |
| --- | 森林事務所 | 森林事務所 |
| --- | 森林センター | 森林センター |

令和4年度予定計画国有林野施業実施計画図林班見本表
西暦 2022年度(令和4年3月31日現在)

| 林班番号 | 面積 | 林種 | 林齢 | 林況 | 林況 | 林況 |
|------|----|-----|-----|-----|-----|-----|
| 1 | 47 | 555 | 514 | 515 | 516 | 517 |
| 2 | 47 | 555 | 514 | 515 | 516 | 517 |
| 3 | 47 | 555 | 514 | 515 | 516 | 517 |
| 4 | 47 | 555 | 514 | 515 | 516 | 517 |
| 5 | 47 | 555 | 514 | 515 | 516 | 517 |
| 6 | 47 | 555 | 514 | 515 | 516 | 517 |
| 7 | 47 | 555 | 514 | 515 | 516 | 517 |
| 8 | 47 | 555 | 514 | 515 | 516 | 517 |
| 9 | 47 | 555 | 514 | 515 | 516 | 517 |
| 10 | 47 | 555 | 514 | 515 | 516 | 517 |
| 11 | 47 | 555 | 514 | 515 | 516 | 517 |
| 12 | 47 | 555 | 514 | 515 | 516 | 517 |
| 13 | 47 | 555 | 514 | 515 | 516 | 517 |
| 14 | 47 | 555 | 514 | 515 | 516 | 517 |
| 15 | 47 | 555 | 514 | 515 | 516 | 517 |
| 16 | 47 | 555 | 514 | 515 | 516 | 517 |
| 17 | 47 | 555 | 514 | 515 | 516 | 517 |
| 18 | 47 | 555 | 514 | 515 | 516 | 517 |
| 19 | 47 | 555 | 514 | 515 | 516 | 517 |
| 20 | 47 | 555 | 514 | 515 | 516 | 517 |
| 21 | 47 | 555 | 514 | 515 | 516 | 517 |
| 22 | 47 | 555 | 514 | 515 | 516 | 517 |
| 23 | 47 | 555 | 514 | 515 | 516 | 517 |
| 24 | 47 | 555 | 514 | 515 | 516 | 517 |
| 25 | 47 | 555 | 514 | 515 | 516 | 517 |
| 26 | 47 | 555 | 514 | 515 | 516 | 517 |
| 27 | 47 | 555 | 514 | 515 | 516 | 517 |
| 28 | 47 | 555 | 514 | 515 | 516 | 517 |
| 29 | 47 | 555 | 514 | 515 | 516 | 517 |
| 30 | 47 | 555 | 514 | 515 | 516 | 517 |
| 31 | 47 | 555 | 514 | 515 | 516 | 517 |
| 32 | 47 | 555 | 514 | 515 | 516 | 517 |
| 33 | 47 | 555 | 514 | 515 | 516 | 517 |
| 34 | 47 | 555 | 514 | 515 | 516 | 517 |
| 35 | 47 | 555 | 514 | 515 | 516 | 517 |
| 36 | 47 | 555 | 514 | 515 | 516 | 517 |
| 37 | 47 | 555 | 514 | 515 | 516 | 517 |
| 38 | 47 | 555 | 514 | 515 | 516 | 517 |
| 39 | 47 | 555 | 514 | 515 | 516 | 517 |
| 40 | 47 | 555 | 514 | 515 | 516 | 517 |



禁複製
令和4年度
39758
森林管理署・署長