

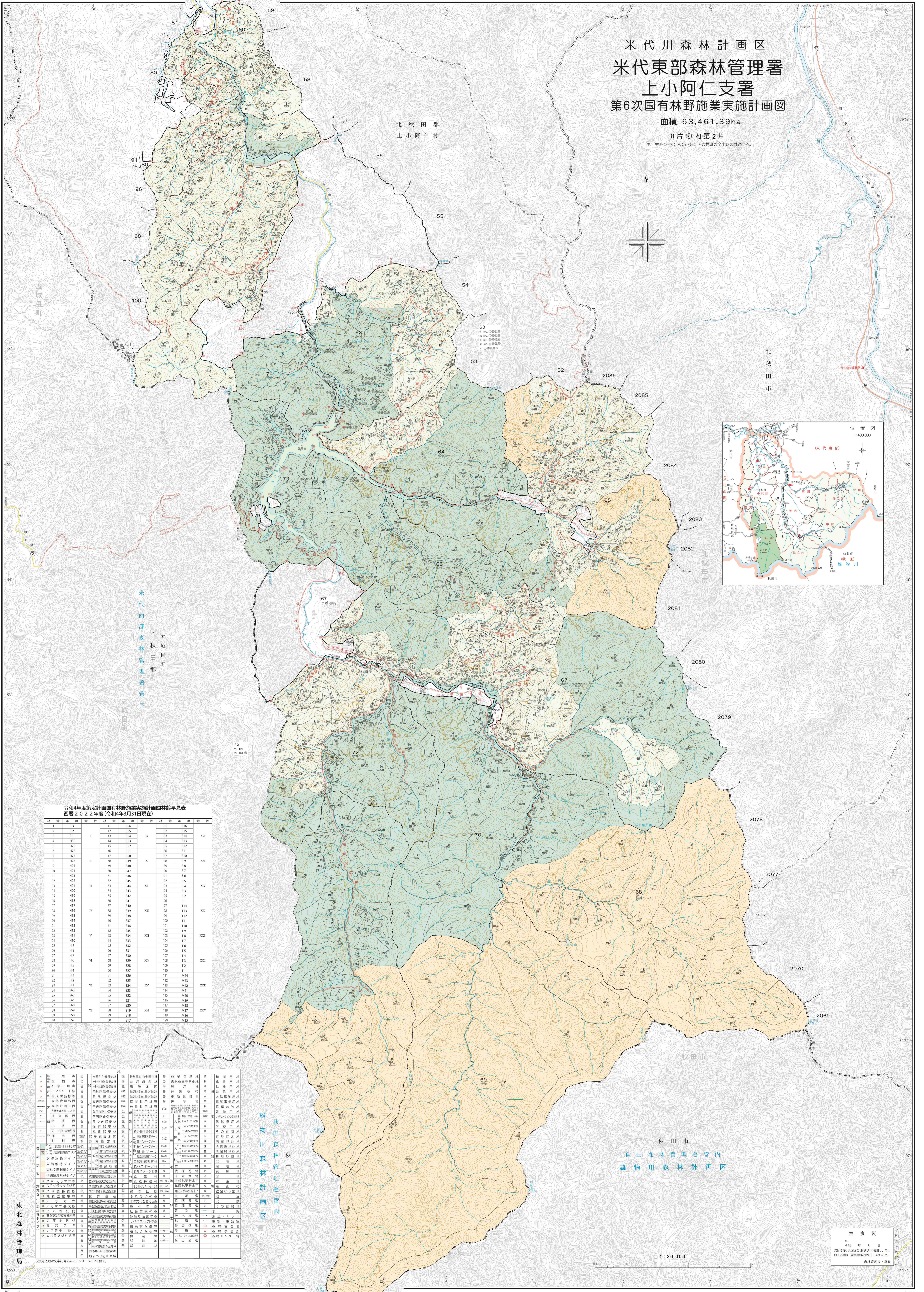
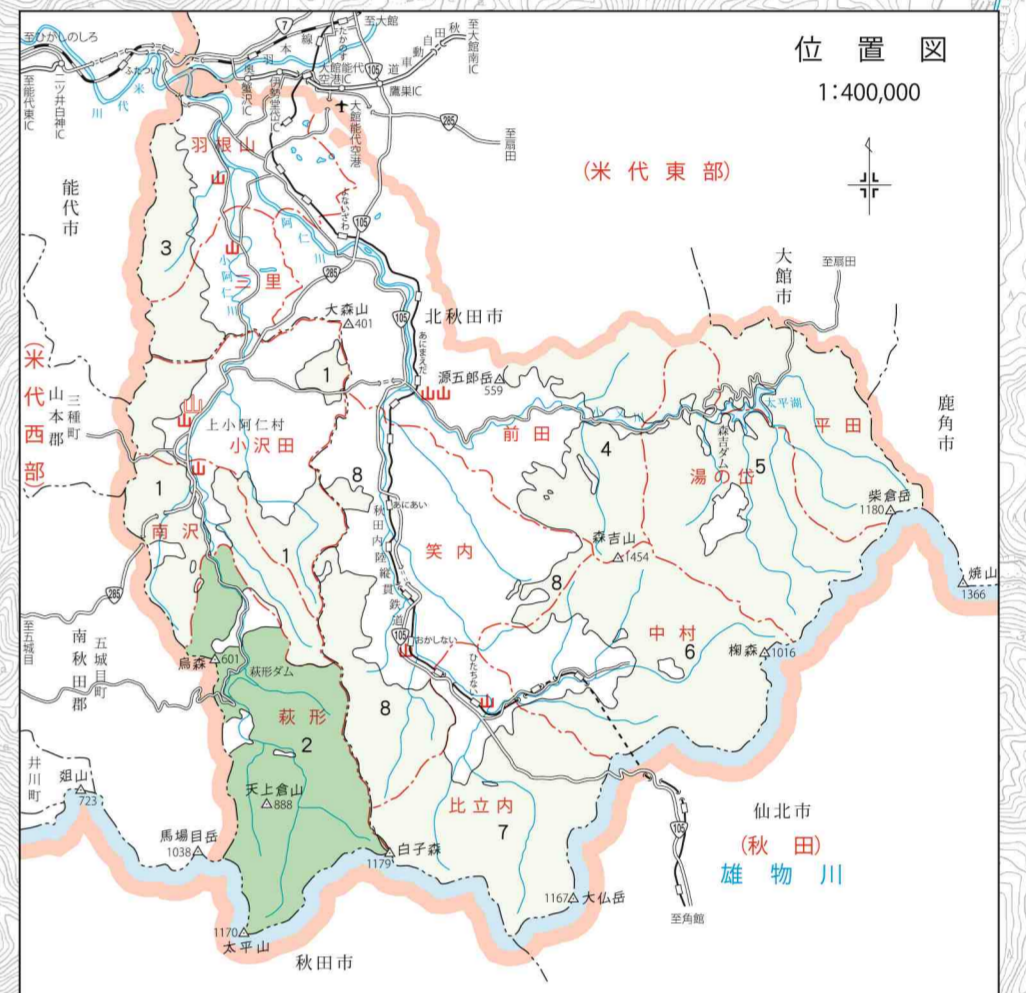
この図面は貴重な資料です。有効に利用しましょう。

米代川森林計画区 米代東部森林管理署 上小阿仁支署 第6次国有林野施業実施計画図

面積 63,461.39ha
8片の内第2片
注：林区番号の下の記号は、その林区の小冊に共通する。

北秋田郡
上小阿仁村

北秋田
市

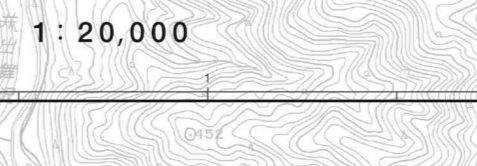


令和4年度策定計画国有林野施業実施計画図林野早見表
西暦2022年度(令和4年3月31日現在)

林区番号	面積	林種	林齢	林種	林齢	林種	林齢	林種	林齢
1 R3	41	556	81	S16					
2 R2	43	555	82	S15					
3 R1	43	554	83	S14					
4 H30	44	553	84	S13					
5 H29	45	552	85	S12					
6 H28	46	551	86	S11					
7 H27	47	550	87	S10					
8 H26	48	549	88	S9					
9 H25	49	548	89	S8					
10 H24	50	547	90	S7					
11 H23	51	546	91	S6					
12 H22	52	545	92	S5					
13 H21	53	544	93	S4					
14 H20	54	543	94	S3					
15 H19	55	542	95	S2					
16 H18	56	541	96	S1					
17 H17	57	540	97	T14					
18 H16	58	539	98	T13					
19 H15	59	538	99	T12					
20 H14	60	537	100	T11					
21 H13	61	536	101	T10					
22 H12	62	535	102	T9					
23 H11	63	534	103	T8					
24 H10	64	533	104	T7					
25 H9	65	532	105	T6					
26 H8	66	531	106	T5					
27 H7	67	530	107	T4					
28 H6	68	529	108	T3					
29 H5	69	528	109	T2					
30 H4	70	527	110	T1					
31 H3	71	526	111	M44					
32 H2	72	525	112	M43					
33 H1	73	524	113	M42					
34 S63	74	523	114	M41					
35 S62	75	522	115	M40					
36 S61	76	521	116	M39					
37 S60	77	520	117	M38					
38 S59	78	519	118	M37					
39 S58	79	518	119	M36					
40 S57	80	517	120	M35					

林種記号	林種名	説明
○	常緑針葉樹林	主にスギ、ヒノキ、ヒノソク、ササキ、アサギ等
○	広葉樹林	主にクヌギ、コナラ、アスナロ、ナラ、クヌギ、コナラ、アスナロ、ナラ
○	雑木林	主にヤマブキ、クサキ、カシ、コナラ、アスナロ、ナラ、クヌギ、コナラ
○	雑草林	主にクサキ、カシ、コナラ、アスナロ、ナラ、クヌギ、コナラ
○	竹林	主にシロヤシ、クロヤシ、トヤシ
○	牧草地	主にコウゾ、スサキ、ヒメジョオン
○	休耕地	主に水田、畑地
○	未利用地	主に森林、雑木林、雑草林、竹林、牧草地、休耕地

秋田県
秋田森林管理署管内
雄物川森林計画区



複製の注意
この図面は、国土地理院の許可により複製されています。複製には国土地理院の許可が必要です。