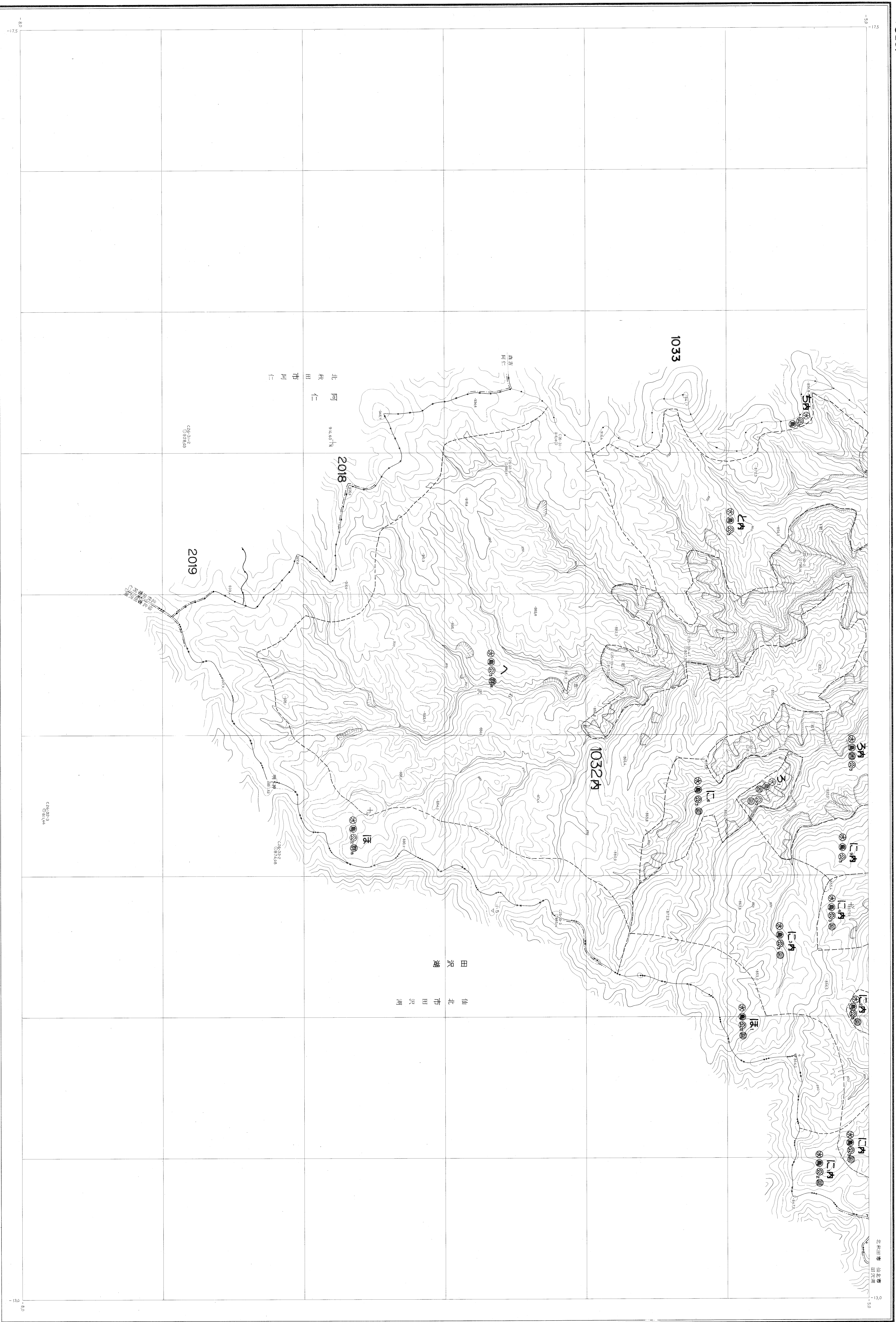


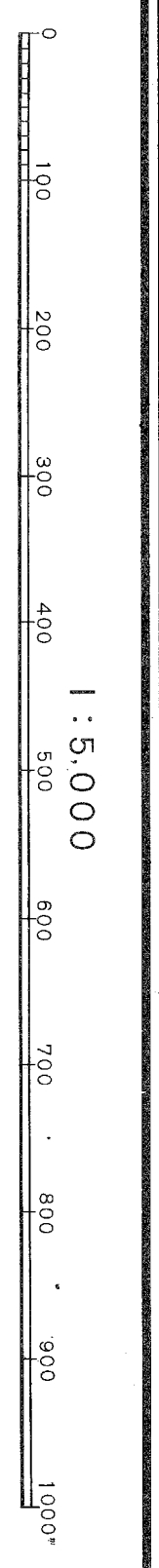
第6次 上小阿仁 基本図 其74

(共149面)

座標原点第10系



- 1. 昭和四十四年八月測量図(中山415 C25 (31-34))
- 2. 昭和四十四年八月測量図(中山415 C26 (35-37))
- 3. 昭和四十四年八月測量図(中山415 C27 (38-40))



東北森林管理局
1032M

昭和四十四年八月測量
昭和四十四年二月編製
大同技術株式会社
大同技術株式会社