

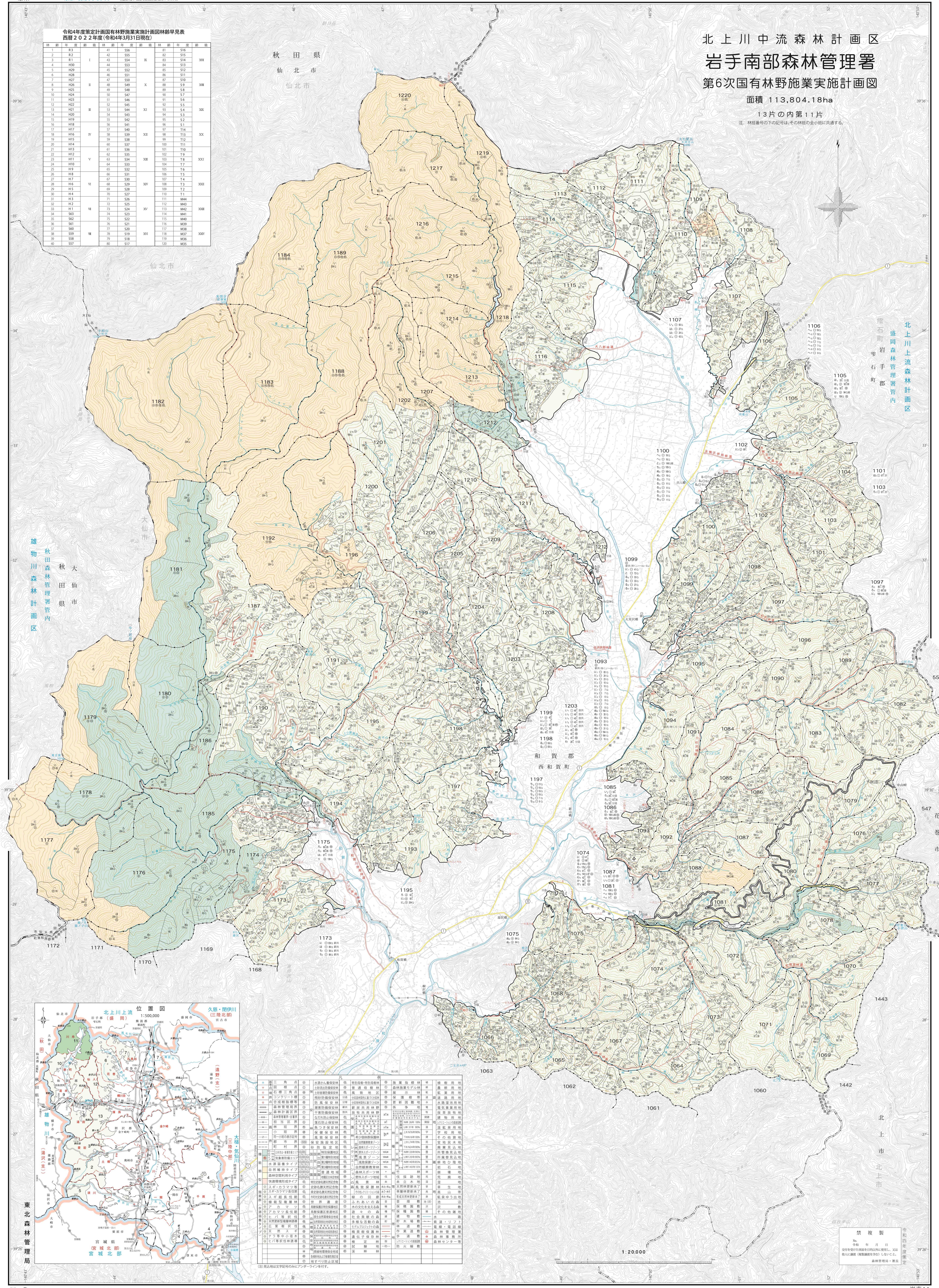
図面は貴重な資料です。
有効に使用しましょう。

北上川中流森林計画区 岩手南部森林管理署 第6次国有林野施業実施計画図

面積 113,804.18ha
13片の内第11片

注 林班番号以下の記号は、その林班の全小割に共通する。

秋 田 県
仙 北 市



令和4年度策定計画国有林野施業実施計画図林班早見表 西暦2022年度(令和4年3月31日現在)

林 班 番 号	面積	林 班 番 号	面積	林 班 番 号	面積
1 第 3	41 556	81 516	151 514	221 510	41 514
2 第 3	42 555	82 515	152 515	222 511	42 515
3 第 1	43 554	83 514	153 514	223 512	43 514
4 第 10	44 553	84 513	154 513	224 513	44 513
5 第 10	45 552	85 512	155 512	225 514	45 514
6 第 2	46 551	86 511	156 511	226 515	46 515
7 第 7	47 550	87 510	157 510	227 516	47 516
8 第 2	48 549	88 509	158 509	228 517	48 517
9 第 2	49 548	89 508	159 508	229 518	49 518
10 第 4	50 547	90 507	160 507	230 519	50 519
11 第 3	51 546	91 506	161 506	231 520	51 520
12 第 2	52 545	92 505	162 505	232 521	52 521
13 第 1	53 544	93 504	163 504	233 522	53 522
14 第 2	54 543	94 503	164 503	234 523	54 523
15 第 1	55 542	95 502	165 502	235 524	55 524
16 第 1	56 541	96 501	166 501	236 525	56 525
17 第 7	57 540	97 500	167 500	237 526	57 526
18 第 6	58 539	98 499	168 499	238 527	58 527
19 第 5	59 538	99 498	169 498	239 528	59 528
20 第 4	60 537	100 497	170 497	240 529	60 529
21 第 3	61 536	101 496	171 496	241 530	61 530
22 第 2	62 535	102 495	172 495	242 531	62 531
23 第 1	63 534	103 494	173 494	243 532	63 532
24 第 2	64 533	104 493	174 493	244 533	64 533
25 第 3	65 532	105 492	175 492	245 534	65 534
26 第 4	66 531	106 491	176 491	246 535	66 535
27 第 5	67 530	107 490	177 490	247 536	67 536
28 第 6	68 529	108 489	178 489	248 537	68 537
29 第 7	69 528	109 488	179 488	249 538	69 538
30 第 8	70 527	110 487	180 487	250 539	70 539
31 第 9	71 526	111 486	181 486	251 540	71 540
32 第 10	72 525	112 485	182 485	252 541	72 541
33 第 11	73 524	113 484	183 484	253 542	73 542
34 第 12	74 523	114 483	184 483	254 543	74 543
35 第 13	75 522	115 482	185 482	255 544	75 544
36 第 14	76 521	116 481	186 481	256 545	76 545
37 第 15	77 520	117 480	187 480	257 546	77 546
38 第 16	78 519	118 479	188 479	258 547	78 547
39 第 17	79 518	119 478	189 478	259 548	79 548
40 第 18	80 517	120 477	190 477	260 549	80 549

秋大仙市
雄物川森林計画区

北上川上流森林計画区
盛岡森林管理署管内
花巻市



符号表

符号	説明	符号	説明	符号	説明
△	森林管理署	○	国有林野施業実施計画	■	水源
▽	森林計画区	◇	特別林野施業実施計画	□	森林管理署
◇	国有林野施業実施計画	◇	特別林野施業実施計画	◇	森林管理署
◇	国有林野施業実施計画	◇	特別林野施業実施計画	◇	森林管理署

禁 製 区
令和4年 月 日
国有林野施業実施計画図
製 図 日 付
製 図 者
製 図 所