

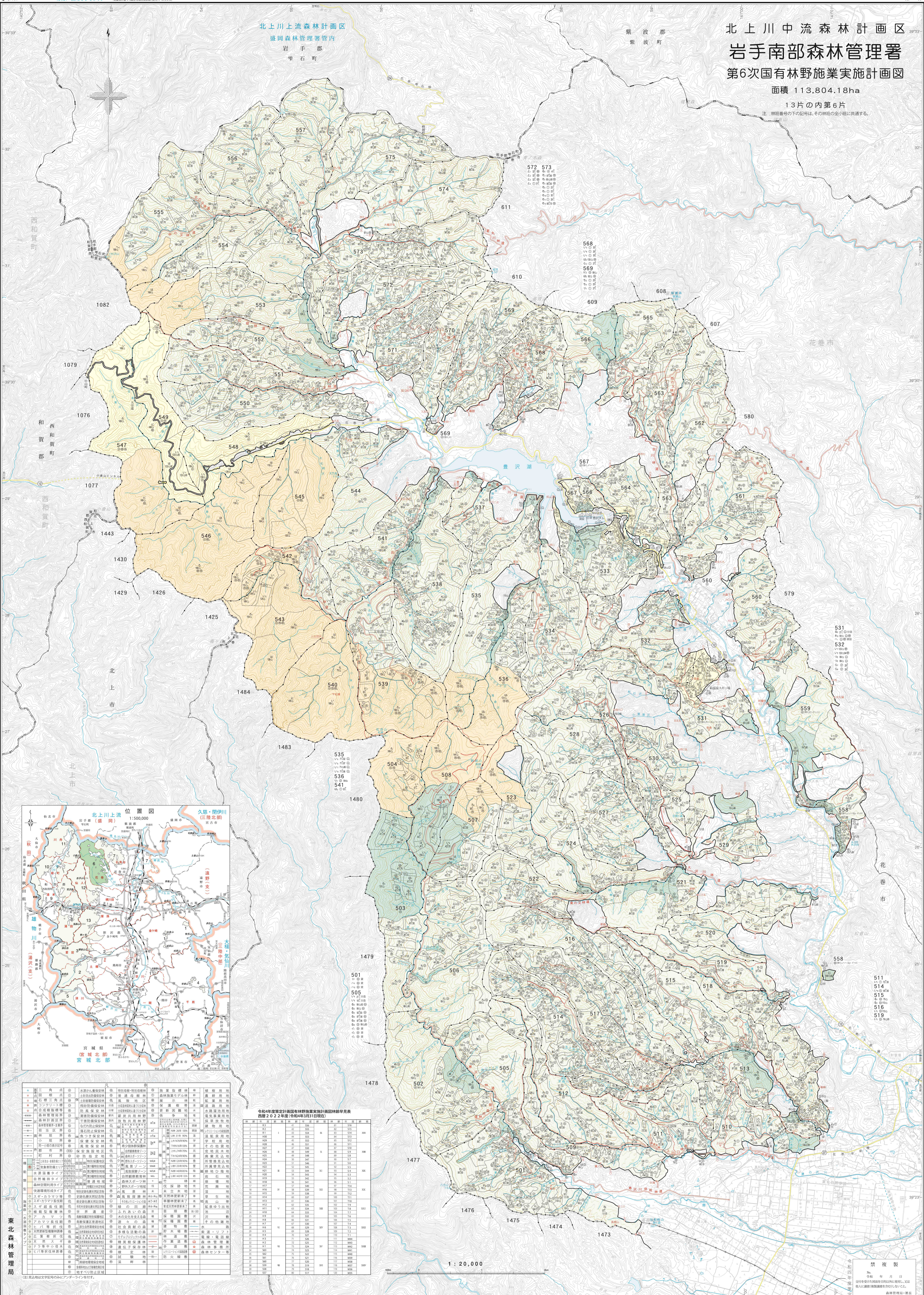
北上川上流森林計画区
盛岡森林管理署管内
岩手県
紫波町
紫石町

北上川中流森林計画区 岩手南部森林管理署 第6次国有林野施業実施計画図

面積 113,804.18ha

13片の内第6片

注 林班番号の下の記号は、その林班の全小班に共通する。



林班番号	林班名	面積 (ha)	用途
501
502
503
504
505
506
507
508
509
510
511
512
513
514
515
516
517
518
519
520
521
522
523
524
525
526
527
528
529
530
531
532
533
534
535
536
537
538
539
540
541
542
543
544
545
546
547
548
549
550
551
552
553
554
555
556
557
572
573
574
575
576
577
578
579
580
581
582
583
584
585
586
587
588
589
590
591
592
593
594
595
596
597
598
599
600
601
602
603
604
605
606
607
608
609
610
611

令和4年度策定計画国有林野施業実施計画図第6片見本表
西暦2022年度(令和4年3月31日現在)

林班番号	林班名	面積 (ha)	用途
501
502
503
504
505
506
507
508
509
510
511
512
513
514
515
516
517
518
519
520
521
522
523
524
525
526
527
528
529
530
531
532
533
534
535
536
537
538
539
540
541
542
543
544
545
546
547
548
549
550
551
552
553
554
555
556
557
572
573
574
575
576
577
578
579
580
581
582
583
584
585
586
587
588
589
590
591
592
593
594
595
596
597
598
599
600
601
602
603
604
605
606
607
608
609
610
611